

Творческая Мастерская "АрхКом"

общество с ограниченной ответственностью

353410 город-курорт Анапа Краснодарского края
Анапское шоссе, 1г, оф.348

тел.(86133) 9-20-90

Свидетельство СРО АСС «ГПО ЮО» № П-039-Н0017-27102015 от 27.10.2015г.

от 10.03.22 № 26-22

на _____ от _____

РАСЧЁТ

минимальной площади земельного участка, расположенного по адресу:
Краснодарский край, р-н. Анапский, хут. Красный, ул. Придорожная,24.

Данный земельный участок расположен в зоне Ж-1Б (Зона застройки индивидуальными жилыми домами с содержанием домашнего скота и птицы).

Предполагаемый вид разрешённого использования указанного участка: **магазины.**

Согласно «Нормативов градостроительного проектирования муниципального образования город-курорт Анапа», утверждённых решением Совета муниципального образования город-курорт Анапа от 8 декабря 2017 года № 266, часть 1, размер земельного участка рассчитывается:

- для размещения здания предприятия торговли – исходя из торговой площади магазина: для магазина до 250,0 м² на каждые 100,0 м² необходимо 0,08 га (800 м²).

Для магазина с торговой площадью 99,8 м², необходим земельный участок площадью:
 $99,8 \times 800,0 / 100,0 = 798,4 \text{ м}^2$

Таким образом, участок, расположенный по адресу: Краснодарский край, р-н. Анапский, хут. Красный, ул. Придорожная,24, площадью 799,0м², достаточен для размещения и нормального функционирования магазина.

Директор ТМ «АрхКом»

Архитектор



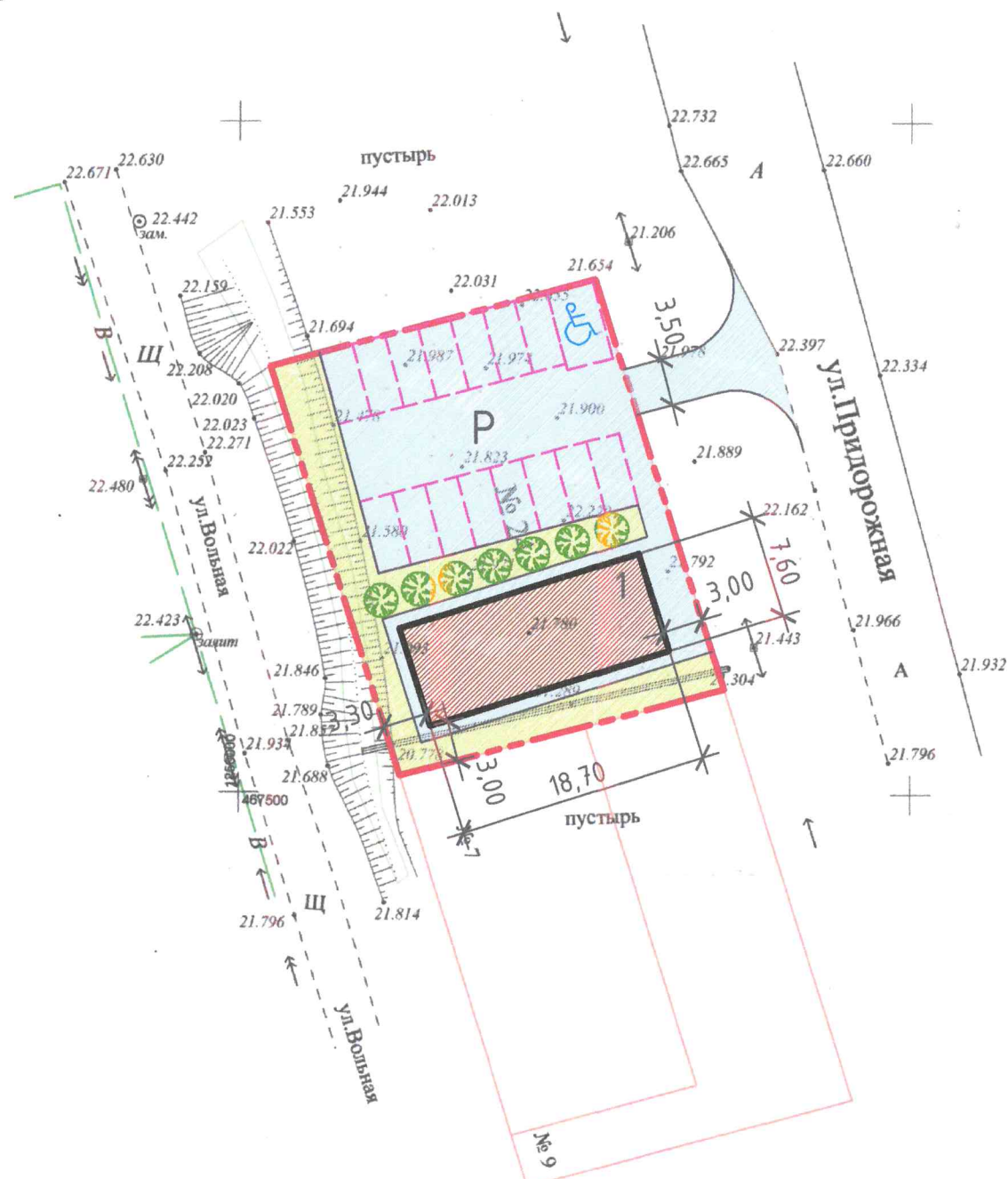
Коблева Н.В.

Воловодова Е.Е.

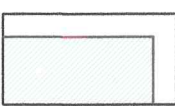
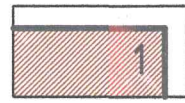



М 1 : 500

СХЕМА РАСПОЛОЖЕНИЯ ЗДАНИЯ НА ЗЕМЕЛЬНОМ УЧАСТКЕ



УСЛОВНЫЕ ОБОЗНАЧЕНИЯ

- | | | | |
|---|--|--|---|
|  | - граница земельного участка с кад. номером 23:37:0702001:1011 |  | - покрытие проезда, тротуара, автостоянки (проект.) |
|  | - проектируемое здание (магазин) |  | - газон (проект.) |
|  | - автостоянка (проект.) |  | - одиночные кустарники (проект.) |

Взам. инв. №
Подп. и дата
Инв. № подл.

МАТЕРИАЛ ЭКСПОЗИЦИИ ДЛЯ НАЗНАЧЕНИЯ ОБЩЕСТВЕННЫХ ОБСУЖДЕНИЙ

по предоставлению разрешения на условно разрешённый вид использования земельного участка, расположенного по адресу: по адресу: Краснодарский край, р-н. Анапский, хут. Красный, ул. Придорожная, 24 (кад. №23:37:0702001:1011)

Ж-1Б (Зона застройки индивидуальными жилыми домами с содержанием домашнего скота и птицы)

Наименование вида	Описание вида	Параметры застройки земельного участка
Условно разрешённые виды и параметры использования земельных участков и объектов капитального строительства		
Магазины (4.4)	Размещение объектов капитального строительства, предназначенных для продажи товаров, торговая площадь которых составляет до 5000 кв. м	<ul style="list-style-type: none"> Минимальный размер земельного участка принимается по расчету согласно СП, МНГП Максимальный размер участка - 10000 м² Минимальные отступы размещения объектов от границ участка - 3м; Максимальная высота объекта - 15м; Максимальный процент застройки в границах земельного участка - 50%

ТЕХНИКО-ЭКОНОМИЧЕСКИЕ ПОКАЗАТЕЛИ

Наименование	Ед. изм.	Количество
Площадь земельного участка	м ²	799,0
Количество этажей	шт	1
Площадь застройки	м ²	142,1
Общая площадь	м ²	124,0
Планируемая высота зданий до конька кровли	м	5,0
Процент застройки	%	17,8

Минимальное количество машино-мест для временного хранения автотранспорта рассчитывается в соответствии с «Нормативами градостроительного проектирования муниципального образования город-курорт Анапа» от 08.12.2017г №266 (с изм. №522 от 24.10.2019г):

- для предприятий торговли с общей площадью от 50 до 200 кв.м: на каждые 100 кв.м общей площади здания - 13 м/мест;

Для магазина с общей площадью 124,0 кв.м необходимо:
124,0 x 13 / 100 = 16 м/мест.

Директор Коблева		Земельный участок с кад.№23:37:0702001:1011 по адресу: Краснодарский край, р-н. Анапский, хут. Красный, ул. Придорожная, 24	
Архитект. Воловодова			
		Материал для экспозиции	
		Стадия	Лист
		Листов	
		ТМ "АрхКом" 000 г-к. Анапа	

