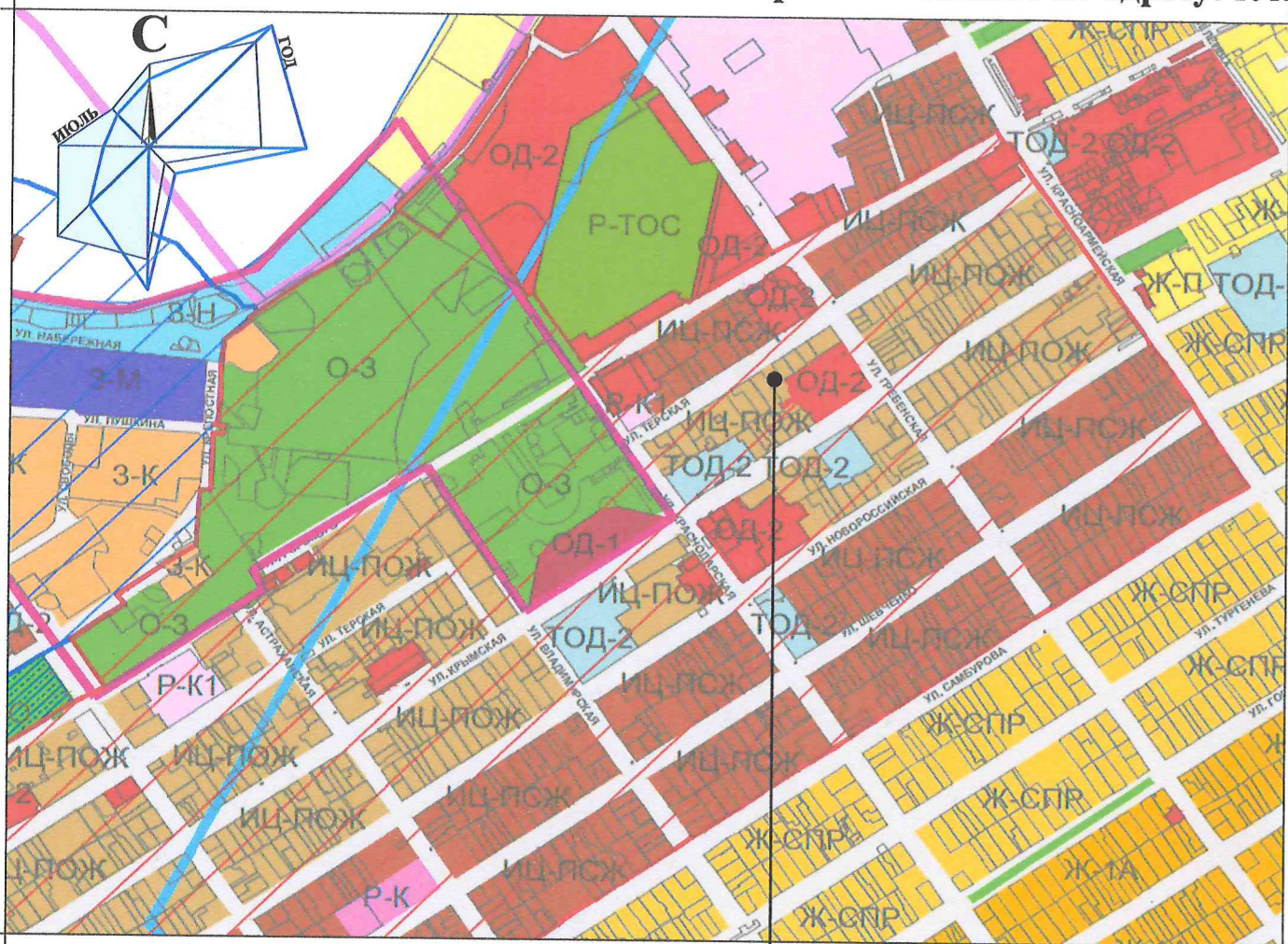
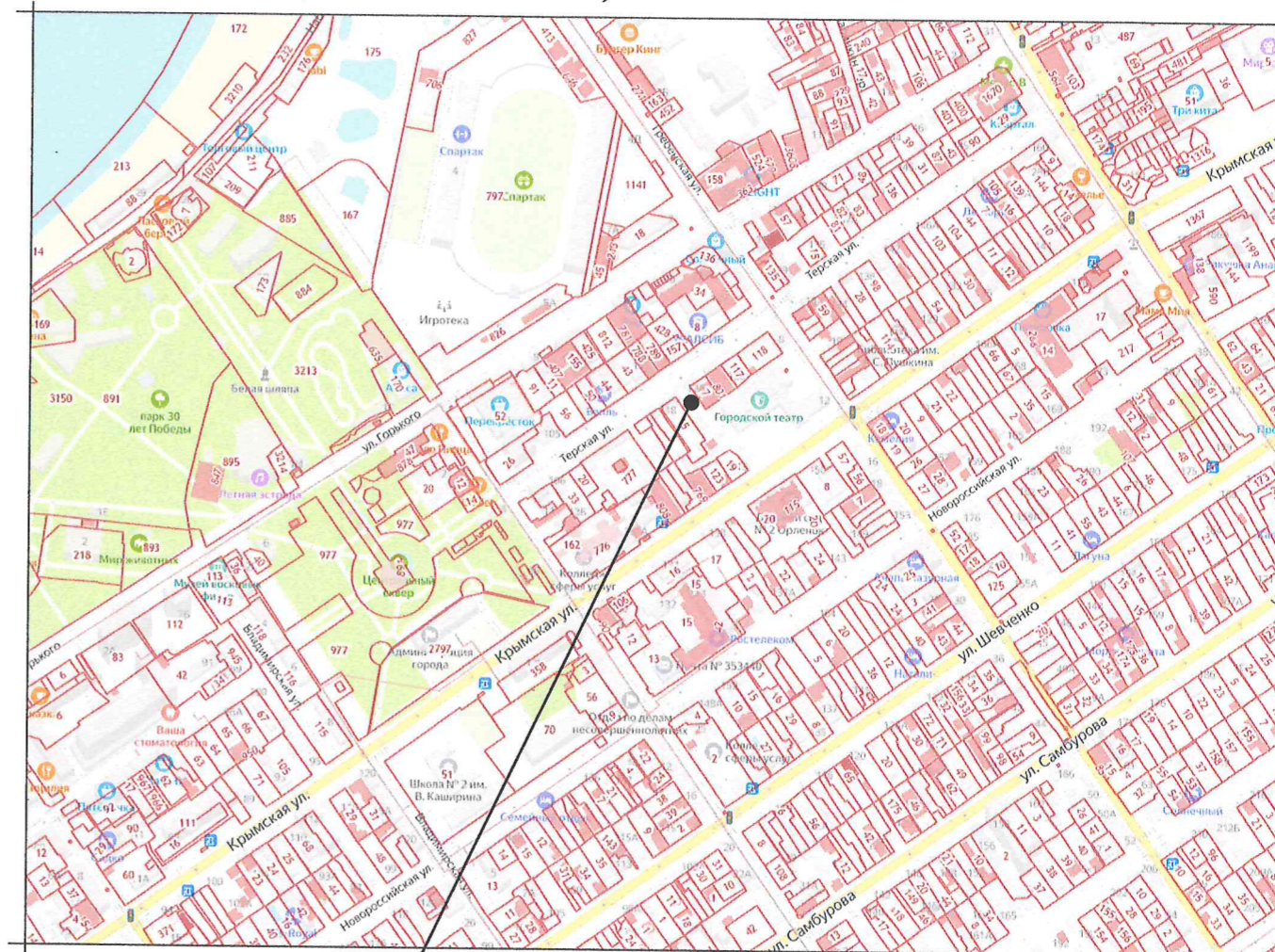


**МАТЕРИАЛ ЭКСПОЗИЦИИ ДЛЯ НАЗНАЧЕНИЯ ОБЩЕСТВЕННЫХ ОБСУЖДЕНИЙ**  
 по предоставлению разрешения на условно разрешённый вид использования земельного участка,  
 расположенного по адресу: г. Анапа, ул. Терская, 122 (23:37:0103001:115)



**Земельный участок  
с кадастровым  
номером 23:37:0103001:115**



**Земельный участок  
с кадастровым  
номером 23:37:0103001:115**

**ИЦ-ПОЖ - ЗОНА ОБЩЕСТВЕННО-ЖИЛОЙ ОСОБО ПЛОТНОЙ ЗАСТРОЙКИ  
ИСТОРИЧЕСКОГО ЦЕНТРА**

Наименование вида	Предельные размеры земельных участков и предельные параметры разрешенного строительства
<b>Условно разрешённые виды и параметры использования земельных участков и объектов капитального строительства</b>	
<b>Малоэтажная многоквартирная жилая застройка</b>	<ul style="list-style-type: none"> <li>▪ размер минимальной площади земельного участка для существующей застройки - по расчету;</li> <li>▪ минимальные отступы от границ участка - 3м;</li> <li>▪ максимальная высота жилого здания - 14м;</li> <li>▪ максимальный процент застройки в границах земельного участка - 50.</li> </ul>

**ТЕХНИЧЕСКИЕ ХАРАКТЕРИСТИКИ ЗЕМЕЛЬНОГО УЧАСТКА**

Наименование	Характеристика
<ul style="list-style-type: none"> <li>▪ Кадастровый номер земельного участка</li> <li>▪ Площадь земельного участка</li> <li>▪ Категория земель</li> <li>▪ Вид разрешённого использования</li> </ul>	<ul style="list-style-type: none"> <li>▪ 23:37:0103001:115</li> <li>▪ 681,00м<sup>2</sup>;</li> <li>▪ Земли населённых пунктов;</li> <li>▪ Индивидуальное жилищное строительство;</li> </ul>
<ul style="list-style-type: none"> <li>▪ Вид права</li> </ul>	<ul style="list-style-type: none"> <li>▪ Долевая собственность;</li> </ul>

Взамен инв. N

Подпись и дата

Инв. N подл.

Рук.учр.	Ашихмин
Нач.отд.	Бугаева

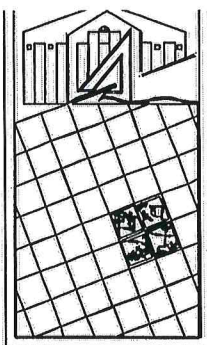


**Земельный участок  
с кадастровым номером 23:37:0103001:115  
по адресу: г. Анапа, ул. Терская, 122**

Материал для экспозиции.

Стадия	Лист	Листов
МБУ "УАИГ МО г-к Анапа"		





Администрация города-курорта Анапа

ГОРОД-КУРОРТ АНАПА

Муниципальное бюджетное учреждение  
УПРАВЛЕНИЕ АРХИТЕКТУРЫ И ГРАДОСТРОИТЕЛЬСТВА  
МУНИЦИПАЛЬНОГО ОБРАЗОВАНИЯ  
ГОРОД-КУРОРТ АНАПА

353445, г. Анапа, ул. Терская, 190  
e-mail: [archanapa@mail.ru](mailto:archanapa@mail.ru); Телефоны: 4-26-23, факс 4-26-46

от 20.05.2021 № 01/409

на \_\_\_\_\_ от \_\_\_\_\_

### РАСЧЕТ

**предельной минимальной нормируемой площади земельного участка  
с кадастровым номером 23:37:0103001:115  
для размещения малоэтажного многоквартирного жилого дома  
по адресу: Краснодарский край, г. Анапа, ул. Терская, 122**

**Заказчик: Спришевский А.В., Шинакан Г.Л., Дердьян О.И.,  
Кузнецов М.А., Агаджанян Л.В., Шуркова А.Л., Чумаков Г.Б.**

Согласно требований действующих Правил землепользования и застройки муниципального образования город-курорт Анапа, предъявляемых к зоне общественно-жилой особо плотной застройки исторического центра (ИЦ-ПОЖ), условно разрешенный вид использования – малоэтажная многоквартирная жилая застройка, и согласно требований табл. 1 Нормативов градостроительного проектирования муниципального образования город-курорт Анапа, для размещения малоэтажного многоквартирного дома на 7 квартир требуется земельный участок:

$$387,00 + (7 \times 30,00) = 597,00 \text{ м}^2, \text{ где}$$

- 387,00 м<sup>2</sup> – площадь застройки малоэтажного многоквартирного дома;
- 7 квартир – количество квартир в малоэтажном многоквартирном доме;
- 30,00 м<sup>2</sup> – нормируемая площадь земельного участка на одну квартиру без площади застройки.

Фактическая площадь земельного участка с кадастровым номером 23:37:0103001:115 – 681,00 м<sup>2</sup> больше расчетной площади земельного участка в 597,00 м<sup>2</sup>.

**ВЫВОД:** Земельный участок с кадастровым номером 23:37:0103001:115, площадью – 681,00 м<sup>2</sup> достаточен для размещения малоэтажного многоквартирного дома на 7 квартир.

Руководитель учреждения

Бугаева Елена Ивановна  
+7 (861-33) 4-55-62



В.Л. Ашихмин