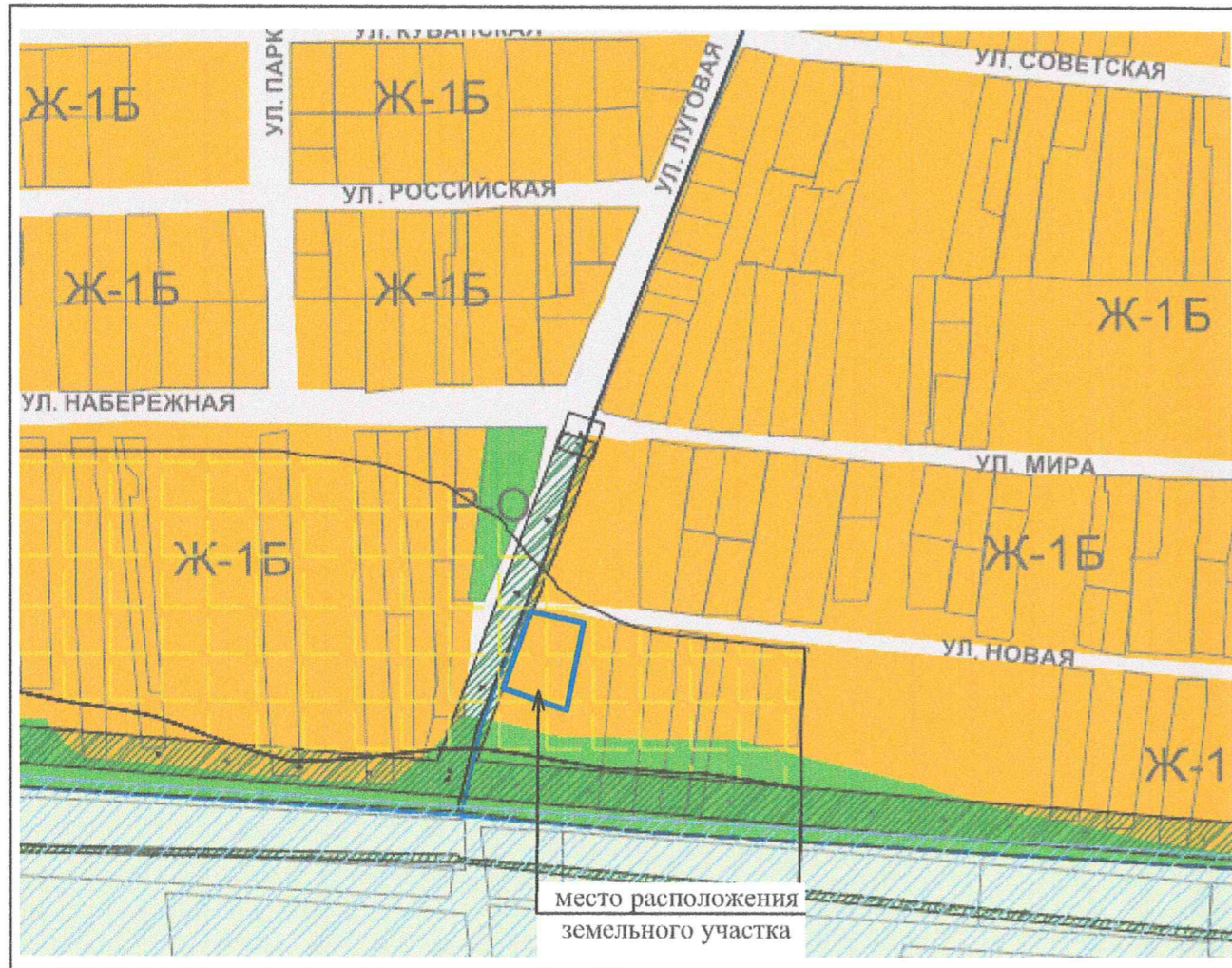


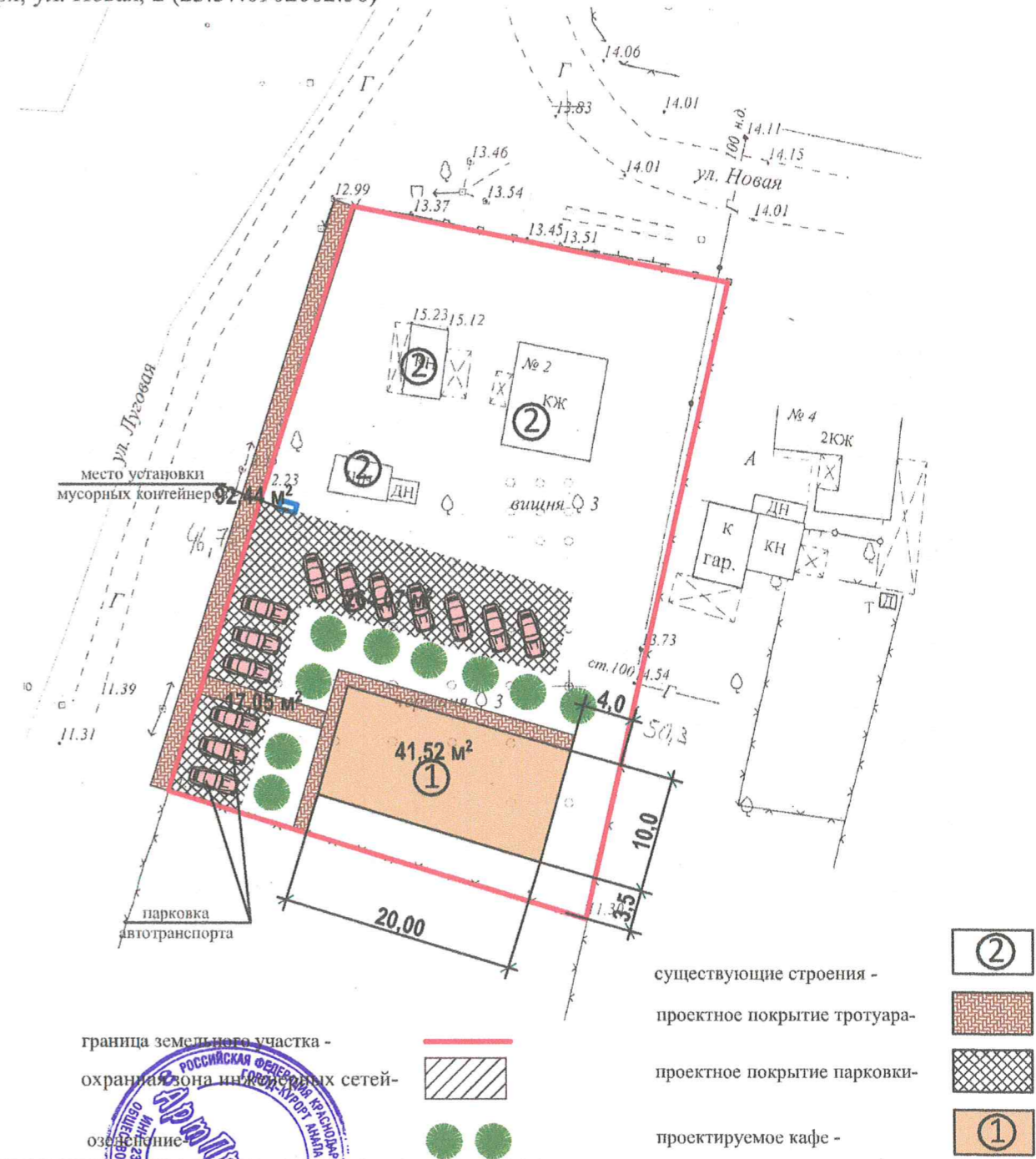
ЭКСПОЗИЦИЯ ЗЕМЕЛЬНОГО УЧАСТКА ДЛЯ ПУБЛИЧНЫХ СЛУШАНИЙ ОБ ИЗМЕНЕНИИ ВИДА РАЗРЕШЕННОГО ИСПОЛЬЗОВАНИЯ ЗЕМЕЛЬНОГО УЧАСТКА

Изменение вида разрешенного использования на условно разрешенный вид земельного участка, расположенного по адресу: Анапский район, хут. Заря, ул. Новая, 2 (23:37:0902002:56)



Ж1-Б. Зона застройки индивидуальными жилыми домами с содержанием домашнего скота и птицы

Наименование вида	Предельные параметры земельных участков и предельные параметры разрешенного строительства
Основные виды разрешенного использования земельного участка:	Предельные размеры земельных участков (кв. м) от 400-5000 кв.м.
Для ведения личного подсобного хозяйства (приусадебный земельный участок)	минимальные отступы от красной линии улиц - 3м, минимальные отступы от красной линии проездов - 3м, минимальные отступы от границ смежных участков - 3 м, максимальная высота жилых зданий до конька крыши - 15 м; максимальный процент застройки в границах земельного участка - 60%. максимальная высота объектов - 15м
Условно разрешенные виды использования земельного участка:	(минимальный размер земельного участка принимается по расчету согласно СП, МНГП)
Общественное питание	минимальные отступы от границ участка - 3м, минимальные отступы от красной линии проездов - 3м, максимальная высота до конька крыши - 15 м; максимальный процент застройки в границах земельного участка - 50%.



граница земельного участка -
охранная зона инженерных сетей -
озеленение -

существующие строения -
проектное покрытие тротуара -
проектное покрытие парковки -
проектируемое кафе -

Выполнил		Харченко Л.И.			Заказчик: Варданян Флора Геворговна		
					Стадия	Лист	Листов
						2	3
					М 1:500		

