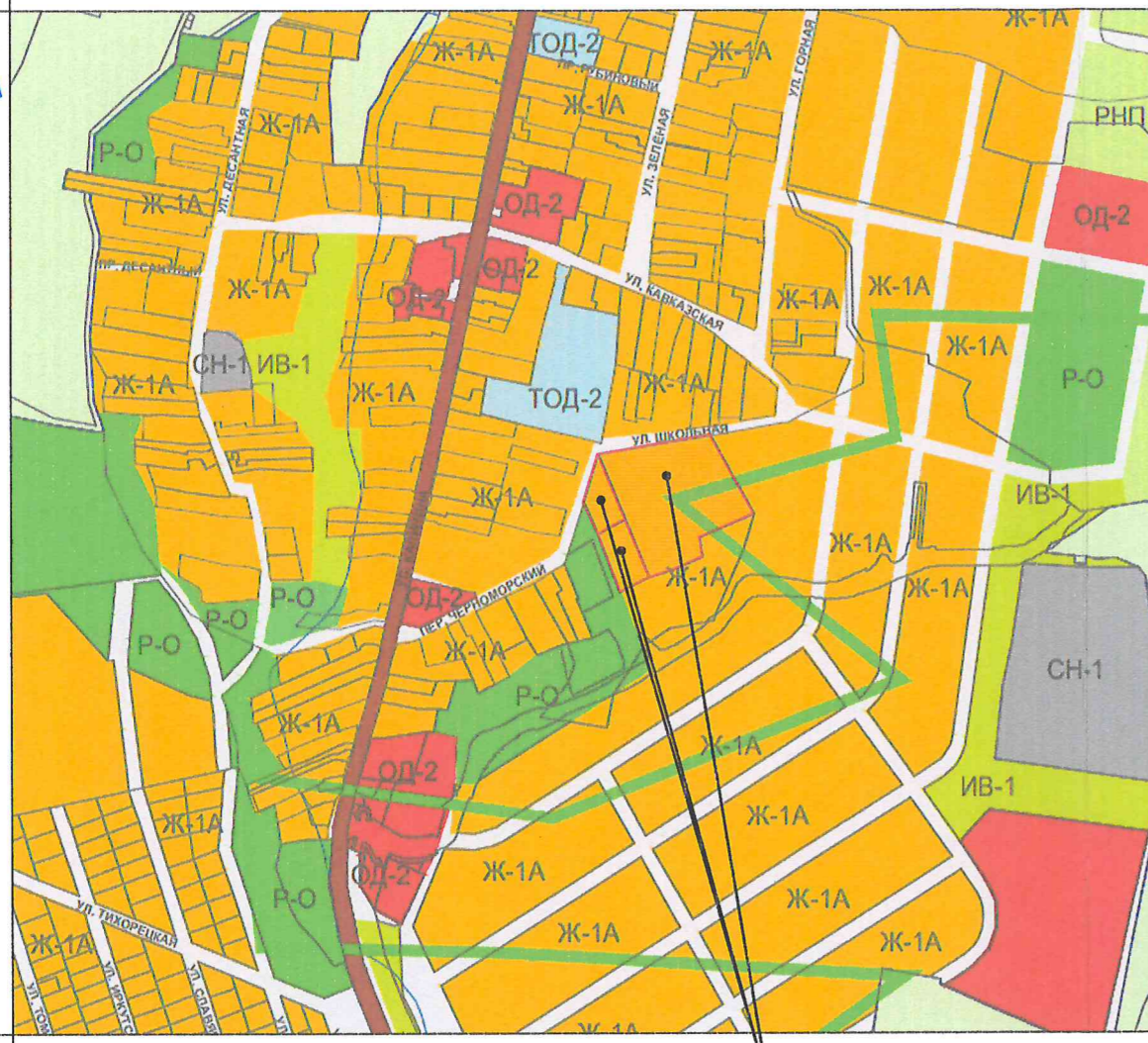
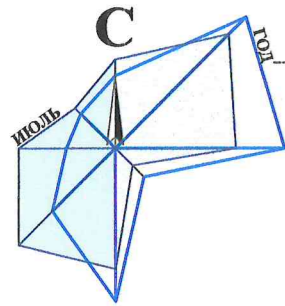


# МАТЕРИАЛ ЭКСПОЗИЦИИ ДЛЯ НАЗНАЧЕНИЯ ОБЩЕСТВЕННЫХ ОБСУЖДЕНИЙ

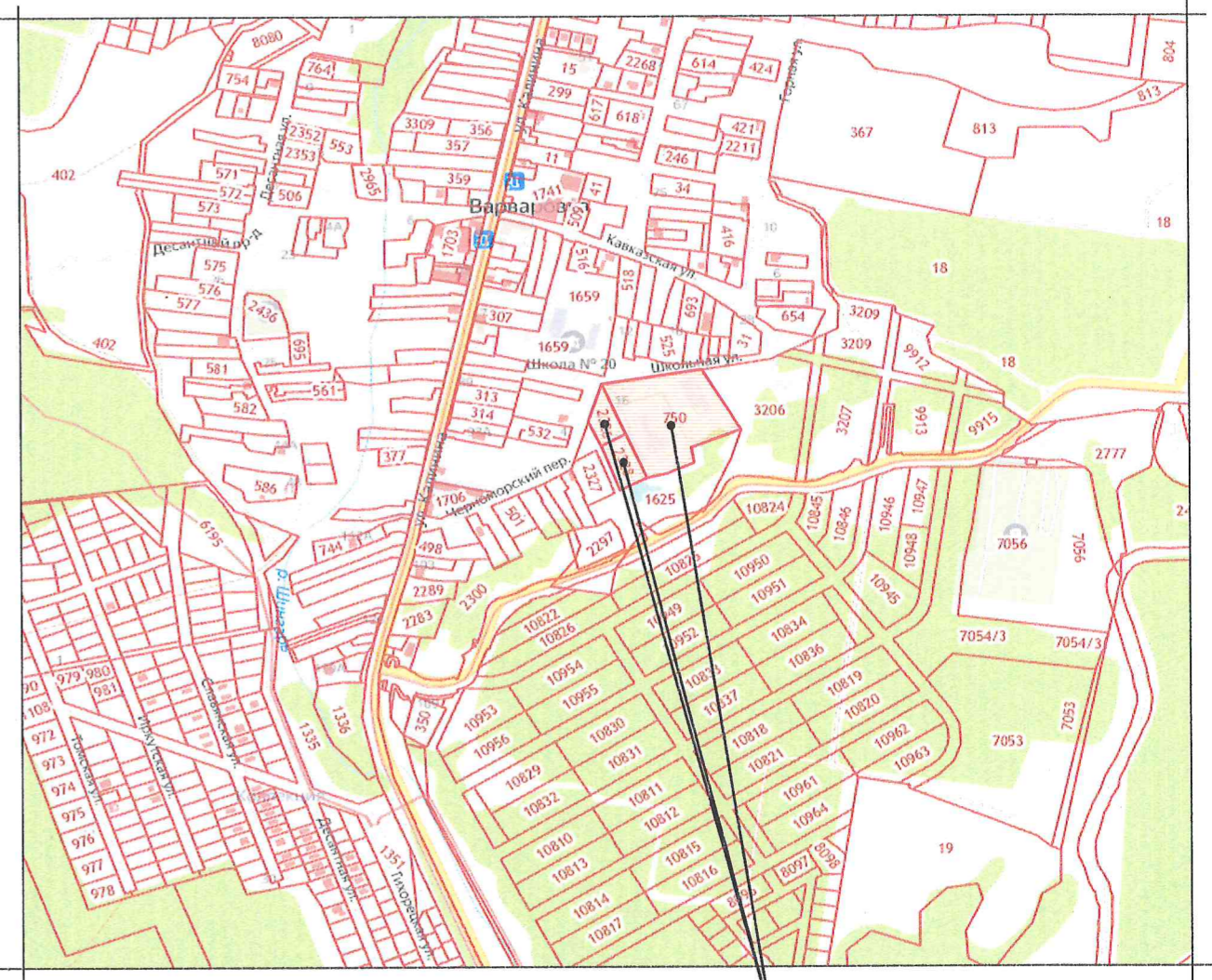
по предоставлению разрешения на условно разрешённый вид использования земельных участков,

расположенных по адресу: Краснодарский край, Анапский район, с. Варваровка

(23:37:1004001:750, 23:37:1004001:2326, 23:37:1004001:2328)



Земельные участки с кадастровыми номерами  
23:37:1004001:750, 23:37:1004001:2326, 23:37:1004001:2328



Земельные участки с кадастровыми номерами  
23:37:1004001:750, 23:37:1004001:2326, 23:37:1004001:2328

## Ж - 1А - ЗОНА ЗАСТРОЙКИ ИНДИВИДУАЛЬНЫМИ ЖИЛЫМИ ДОМАМИ

Наименование вида	Предельные размеры земельных участков и предельные параметры разрешенного строительства
<b>Условно разрешённые виды использования</b>	
Малоэтажная многоквартирная жилая застройка	<ul style="list-style-type: none"> <li>размер минимальной и максимальной площадей земельного участка - 1000м<sup>2</sup>/100000м<sup>2</sup>;</li> <li>минимальные отступы от границ участка - 3м;</li> <li>максимальная высота объекта - 14м;</li> <li>максимальный процент застройки в границах земельного участка - 50%.</li> </ul>

## ТЕХНИЧЕСКИЕ ХАРАКТЕРИСТИКИ ЗЕМЕЛЬНОГО УЧАСТКА

Наименование	Характеристика
Кадастровый номер земельного участка	23:37:1004001:750, 23:37:1004001:2326, 23:37:1004001:2328;
Площадь земельного участка	14087.00м <sup>2</sup> , 1820.00м <sup>2</sup> , 2233.00м <sup>2</sup> ;
Категория земель	Земли населённых пунктов;
Вид разрешённого использования	Для сельскохозяйственного производства;
Вид права	Собственность.

Взамен инв. N  
Подпись и дата  
Инв. N подл.

Рук.учр.	Ашихмин		Земельные участки с кадастровыми номерами 23:37:1004001:750, 23:37:1004001:2326, 23:37:1004001:2328 по адресу: Краснодарский край, Анапский район, с. Варваровка	Стадия	Лист	Листов
Нач.отд.	Бугаева			Материал для экспозиции.	МБУ "УАиГ" МО г-к Анапа"	