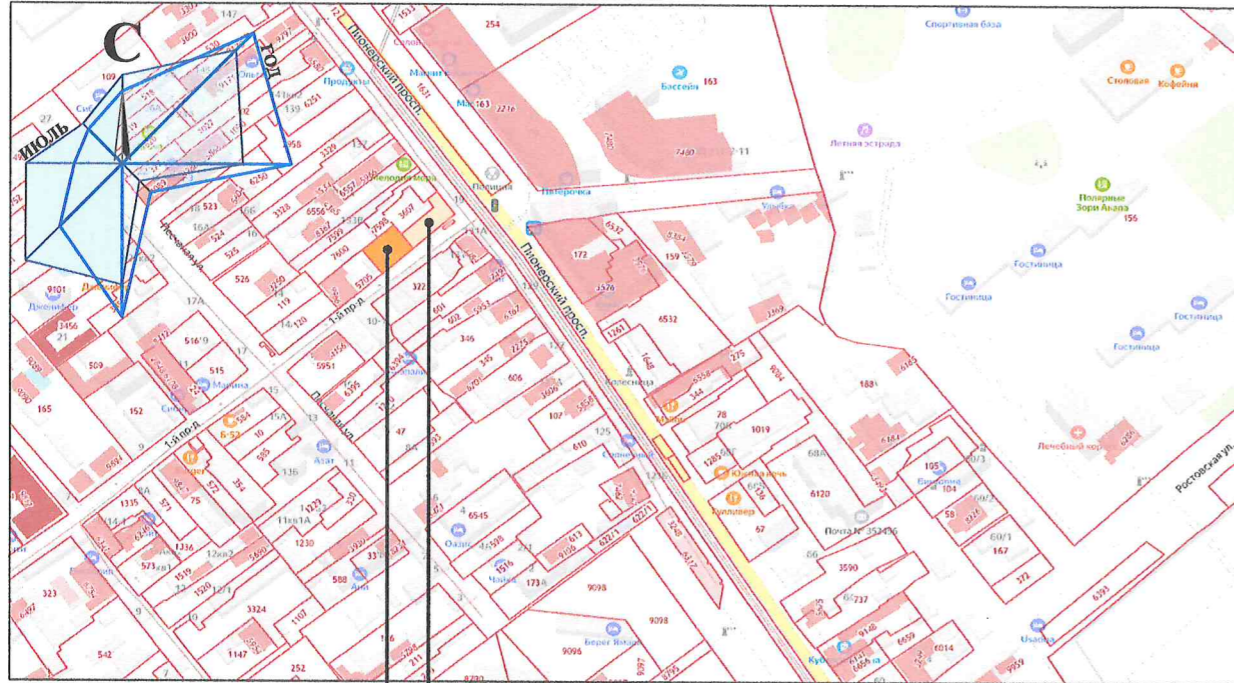


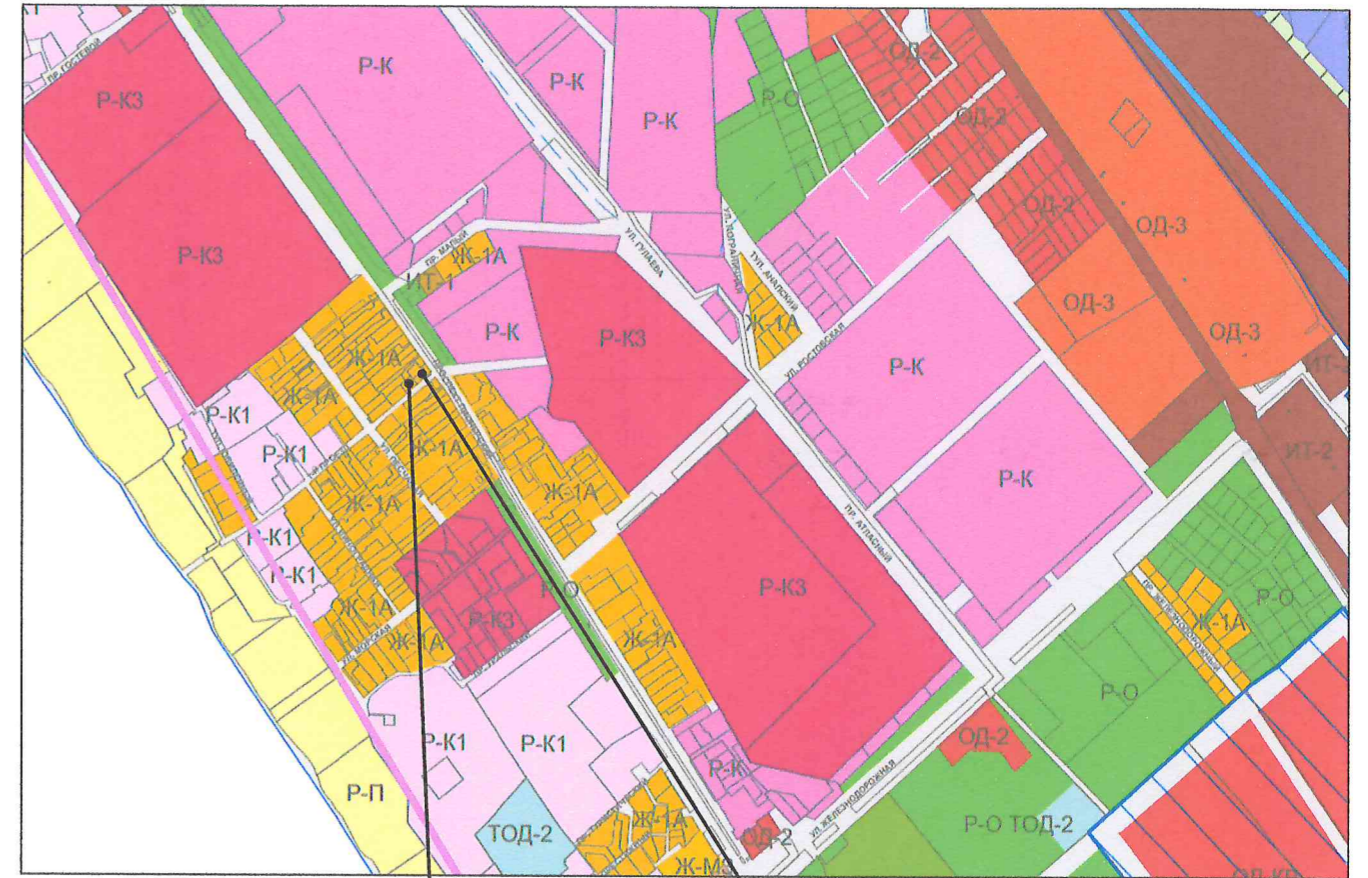
МАТЕРИАЛ ЭКСПОЗИЦИИ ДЛЯ НАЗНАЧЕНИЯ ОБЩЕСТВЕННЫХ ОБСУЖДЕНИЙ

по предоставлению разрешения на условно разрешённый вид использования земельного участка с кадастровым номером 23:37:0107002:3608 и, земельного участка с кадастровым номером 23:37:0107002:5704, расположенных по адресу: г. Анапа, пр. Пионерский, 133а, г. Анапа, 1-й проезд, 17/2



Земельный участок с кадастровым номером 23:37:0107002:5704

Земельный участок с кадастровым номером 23:37:0107002:3608



Земельный участок с кадастровым номером 23:37:0107002:5704

Земельный участок с кадастровым номером 23:37:0107002:3608



УСЛОВНОЕ ОБОЗНАЧЕНИЯ:

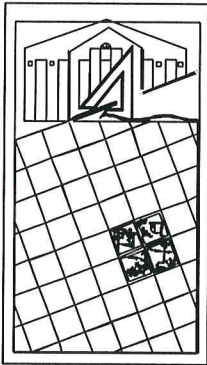
- - Граница земельного участка с кадастровым номером 23:37:0107002:3608;
- - - - - - Граница земельного участка с кадастровым номером 23:37:0107002:5704;
- Стоянка легкового транспорта клиентов гостиницы;
- Стоянка легкового транспорта клиентов магазина;
- Стоянка личного транспорта для индивидуального жилого дома.

Ж-1А - ЗОНА ЗАСТРОЙКИ ИНДИВИДУАЛЬНЫМИ ЖИЛЫМИ ДОМАМИ

| Наименование вида | Предельные размеры земельных участков и предельные параметры разрешенного строительства | |
|--|---|-----------------------|
| Основной виды разрешённые использования | | |
| Для индивидуального жилищного строительства | ■ размер минимальной площади земельного участка | - 300м ² ; |
| | ■ минимальные отступы от границ участка | - 3м; |
| | ■ максимальная высота жилого здания | - 20м; |
| | ■ максимальный процент застройки в границах земельного участка | - 60. |
| Гостиничное обслуживание | ■ размер минимальной площади земельного участка | - по расчету; |
| | ■ минимальные отступы от границ участка | - 3м; |
| | ■ максимальная высота жилого здания | - 15м; |
| | ■ максимальный процент застройки в границах земельного участка | - 50. |
| Условно разрешённые виды использования | | |
| Магазин | ■ размер минимальной площади земельного участка | - по расчету; |
| | ■ минимальные отступы от границ участка | - 3м; |
| | ■ максимальная высота жилого здания | - 15м; |
| | ■ максимальный процент застройки в границах земельного участка | - 50. |

| | | | | | |
|--------------------------|---------|--|---|------|--------|
| Рук.учр. | Ашихмин | | Земельные участки с кадастровыми номерами 23:37:0107002:3608, 23:37:0107002:5704 по адресу: г. Анапа, пр. Пионерский, 133а и 1-й проезд, 17/2 | | |
| Нач.отд. | Бугаева | | Стадия | Лист | Листов |
| Материал для экспозиции. | | | МБУ "УАиГ МО г-к Анапа" | | |

Взамен инв. N
Подпись и дата
Инв. N подл.



АДМИНИСТРАЦИЯ МУНИЦИПАЛЬНОГО ОБРАЗОВАНИЯ
ГОРОД-КУРОРТ АНАПА

Муниципальное бюджетное учреждение
УПРАВЛЕНИЕ АРХИТЕКТУРЫ И ГРАДОСТРОИТЕЛЬСТВА
МУНИЦИПАЛЬНОГО ОБРАЗОВАНИЯ
ГОРОД-КУРОРТ АНАПА

353445, г. Анапа, ул. Терская, 190
e-mail: archanapa@mail.ru; Телефоны: 4-26-23, факс 4-26-46

от 29.12.2021 № 01/8993
на _____ от _____

РАСЧЕТ
предельной минимальной нормируемой площади земельного участка с
кадастровым номером 23:37:0107002:5704
для размещения объектов индивидуального жилищного строительства,
магазина

по адресу: Краснодарский край, г. Анапа, 1-й проезд, 17/2

Заказчик: Кузьмин Сергей Вячеславович

Согласно требований действующих Правил землепользования и застройки муниципального образования город-курорт Анапа, предъявляемых к зоне застройки индивидуальными жилыми домами (Ж-1А), и согласно требований табл. 1 Нормативов градостроительного проектирования муниципального образования город-курорт Анапа, земельный участок площадью – 323,00 м² минимально достаточен для размещения индивидуального жилого дома, магазина, исходя из расчета:

1. Индивидуальный жилой дом – 300,00м²;
 2. Магазин с торговой площадью 2,87 м² – 23,00м²;
- (23,00 х 100,00) / 800,00 = 2,87 м², где
- 23,00 м² – часть земельного участка под размещение магазина;
- 800,00 м² – нормируемая площадь участка на 100,00м² торговой площади.
Общая площадь земельного участка:
300,00 + 23,00 = 323,00м²

Руководитель учреждения



В.Л. Ашихмин

Бугаева Елена Ивановна
+7 (861-33) 4-55-62