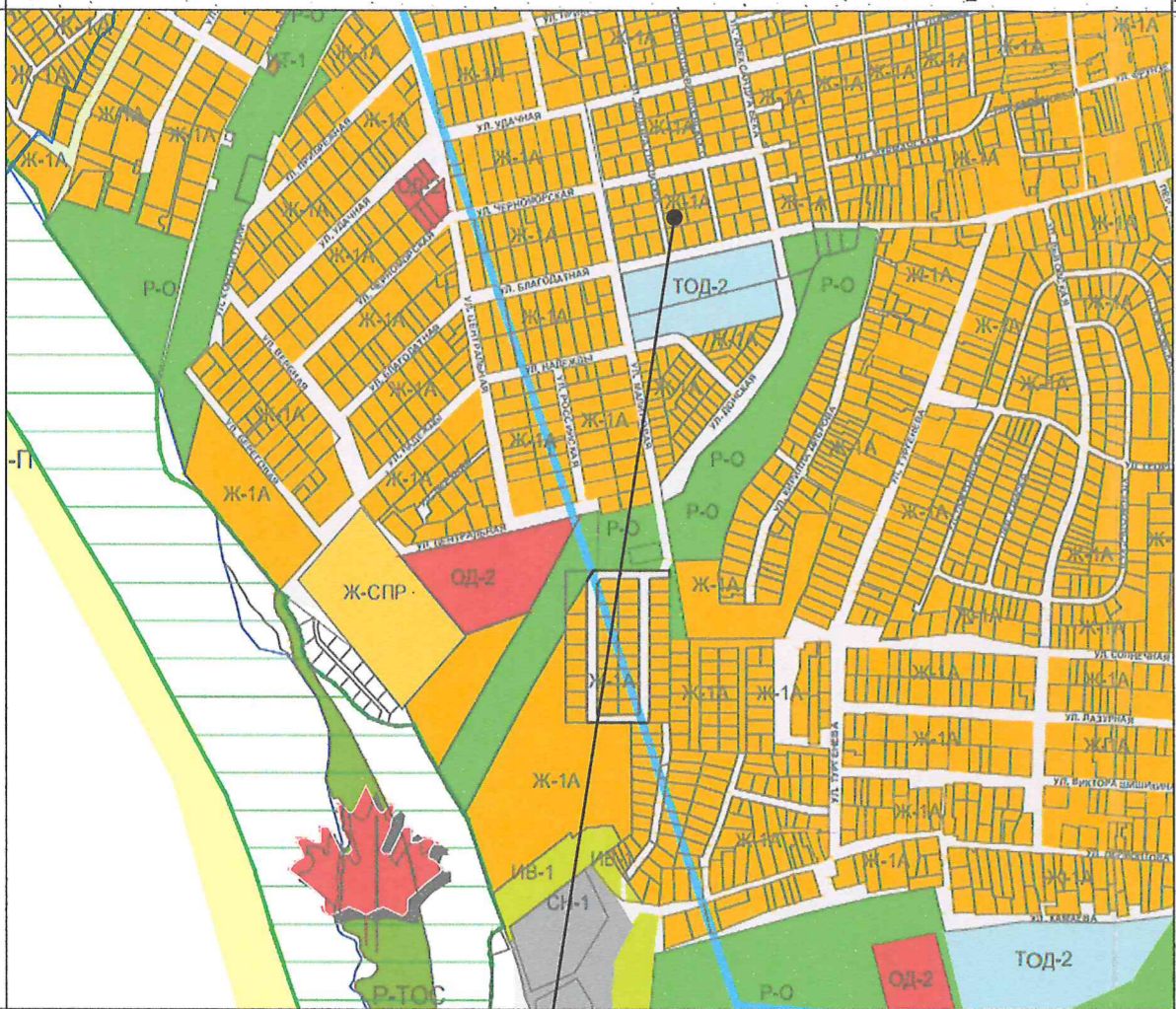
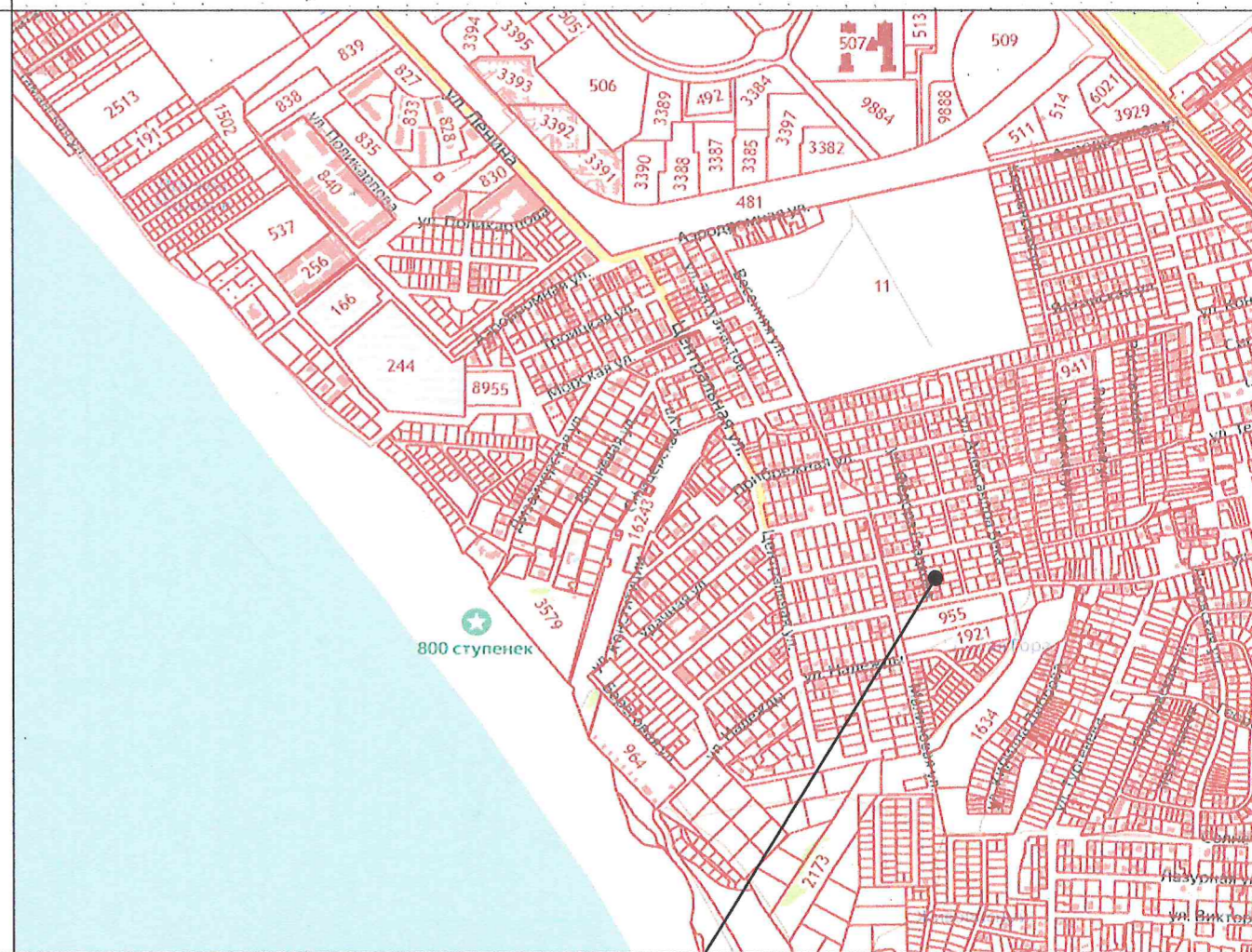


МАТЕРИАЛ ЭКСПОЗИЦИИ ДЛЯ НАЗНАЧЕНИЯ ОБЩЕСТВЕННЫХ ОБСУЖДЕНИЙ
по предоставлению разрешения на условно разрешённый вид использования земельных участков,
расположенных по адресам: Анапский район, с. Супсех, ул. Фёдора Гладкова, 13
(кадастровый номер 23:37:1002000:1150)



Земельный участок с кадастровым номером 23:37:1002000:1150



Земельный участок с кадастровым номером 23:37:1002000:1150

Ж-1А - ЗОНА ЗАСТРОЙКИ ИНДИВИДУАЛЬНЫМИ ЖИЛЫМИ ДОМАМИ

Наименование вида	Предельные размеры земельных участков и предельные параметры разрешенного строительства
Условно разрешённые виды использования	
Блокированная жилая застройка	<ul style="list-style-type: none"> ▪ размер минимальной и максимальной площадей земельного участка - 200 м² на каждый блок; ▪ минимальные отступы от границ участка - 3м; ▪ максимальная высота зданий - 12м; ▪ максимальный процент застройки - 50.

ТЕХНИЧЕСКИЕ ХАРАКТЕРИСТИКИ ЗЕМЕЛЬНОГО УЧАСТКА

Наименование	Характеристика
▪ Кадастровый номер земельного участка	▪ 23:37:1002000:1150
▪ Площадь земельного участка	▪ 678,00м ² ;
▪ Категория земель	▪ Земли населённых пунктов;
▪ Вид разрешённого использования	▪ Индивидуальное жилищное строительство;
▪ Вид права	▪ Собственность;
▪ Ограничение права	▪ Не зарегистрировано.

Взамен инв. N
Подпись и дата
Инв. N подл.

Рук.учр.	Ашихмин
Нач.отд.	Бугаева



Земельный участок
с кадастровым номером 23:37:1002000:1150
по адресам: Анапский район, с. Супсех, ул. Фёдора Гладкова, 13

Материал для экспозиции.

Стадия	Лист	Листов
МБУ "УАиГ" МО г-к Анапа		