

Общество с ограниченной ответственностью



ООО «ЗЕМЭКСПЕРТКАДАСТР»

344079, Ростовская область, город Ростов-на-Дону, ул Кропоткина, дом 58
ИНН 6165212223, КПП 616501001, ОГРН 1186196009713

**ДОКУМЕНТАЦИЯ ПО ПЛАНИРОВКЕ ТЕРРИТОРИИ
(ПРОЕКТ МЕЖЕВАНИЯ ТЕРРИТОРИИ)
ДЛЯ РАЗМЕЩЕНИЯ ЛИНЕЙНОГО ОБЪЕКТА**

«Строительство коллектора канализации «Сукко»

**Раздел 5.
Проект межевания территории.
Графическая часть.**

67-2022-10-ПМТ/ОЧ.ГЧ

Заказчик: ООО «Современные Системы Реновации»



**Автор тома: ООО «ЗемЭкспертКадастр»
г. Ростов-на-Дону
2023г.**

Общество с ограниченной ответственностью



ООО «ЗЕМЭКСПЕРТКАДАСТР»

344079, Ростовская область, город Ростов-на-Дону, ул Кропоткина, дом 58
ИНН 6165212223, КПП 616501001, ОГРН 1186196009713

**ДОКУМЕНТАЦИЯ ПО ПЛАНИРОВКЕ ТЕРРИТОРИИ
(ПРОЕКТ МЕЖЕВАНИЯ ТЕРРИТОРИИ)
ДЛЯ РАЗМЕЩЕНИЯ ЛИНЕЙНОГО ОБЪЕКТА**

«Строительство коллектора канализации «Сукко»

**Раздел 5.
Проект межевания территории.
Графическая часть.**

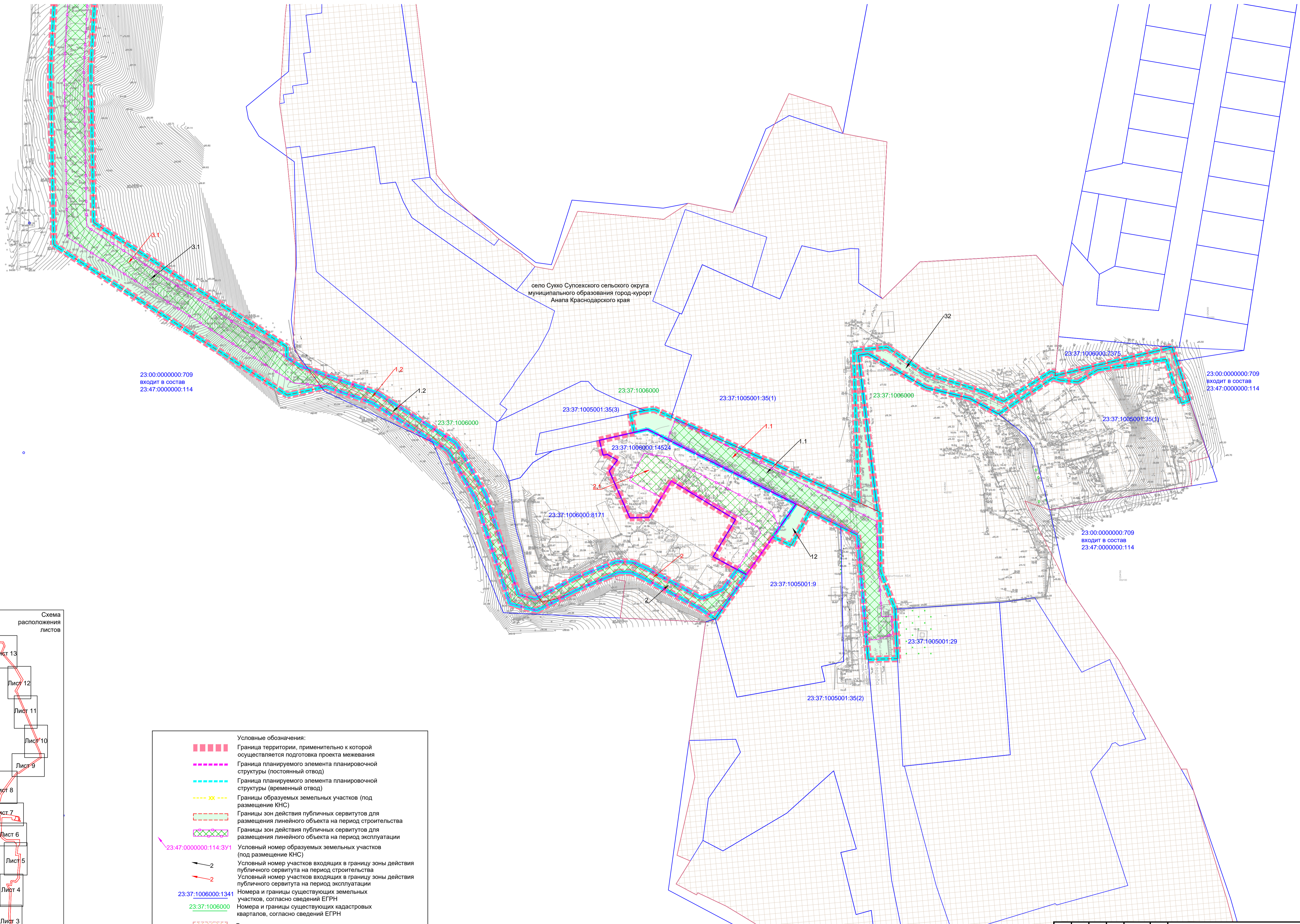
67-2022-10-ПМТ/ОЧ.ГЧ

Заказчик: ООО «Современные Системы Реновации»

Генеральный директор

Злыдин В.П.

*г. Ростов-на-Дону
2023г.*

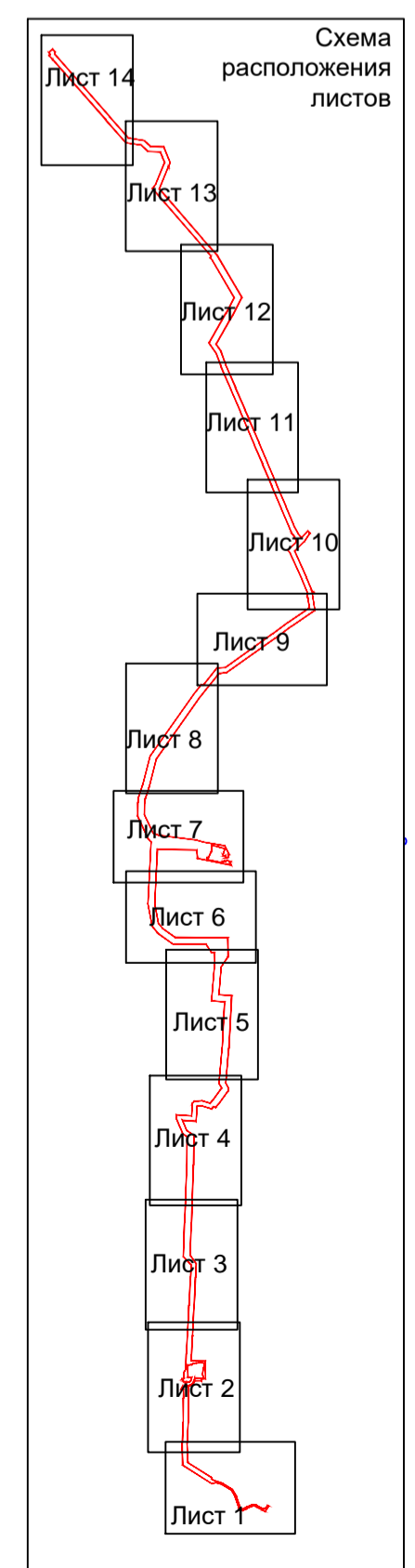


село Сухко Сулхского сельского округа
муниципального образования город-курорт
Анапа Краснодарского края

23:00:0000000:709
входит в состав
23:47:0000000:114

23:00:0000000:709
входит в состав
23:47:0000000:114

23:00:0000000:709
входит в состав
23:47:0000000:114

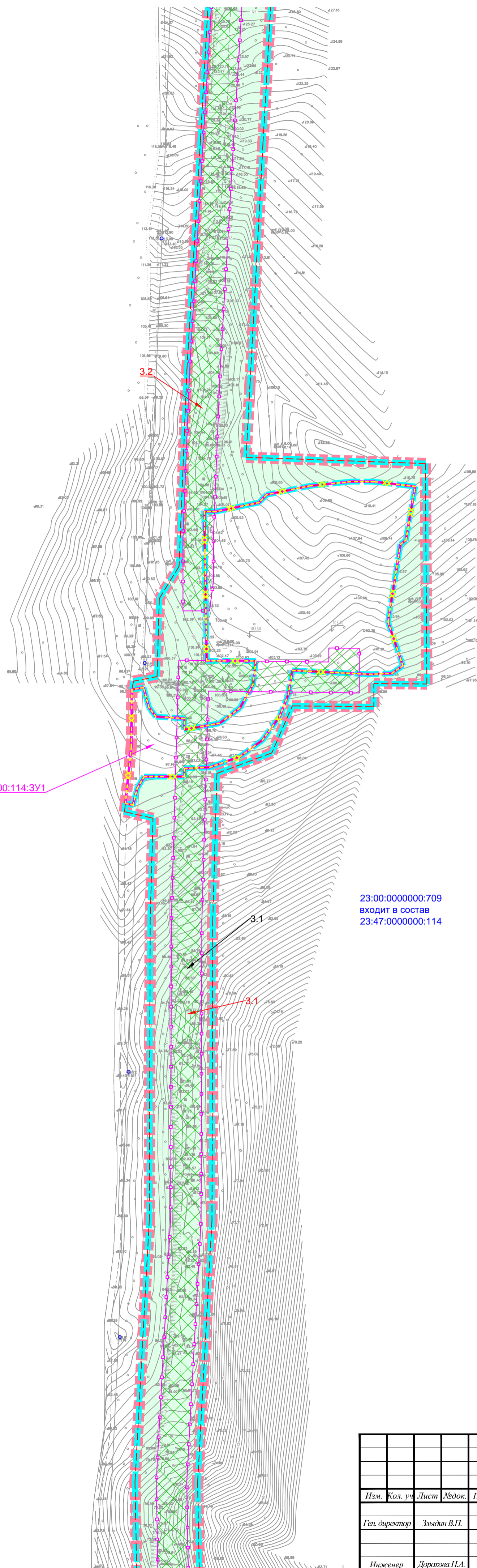


Условные обозначения:

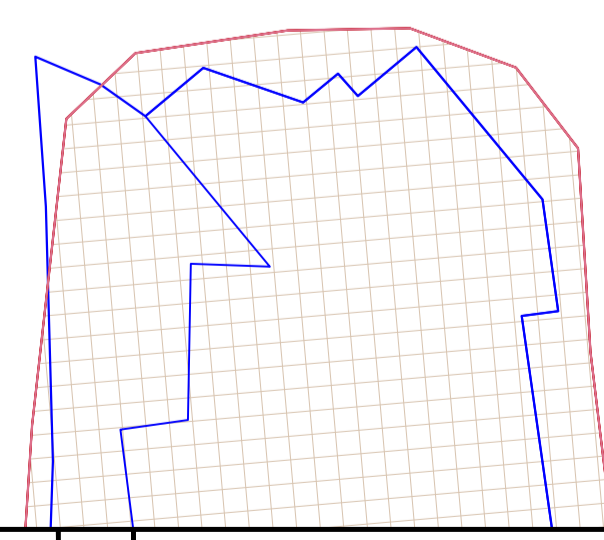
	Граница территории, применительно к которой осуществляется подготовка проекта межевания
	Граница планируемого элемента планировочной структуры (постоянный отвод)
	Граница планируемого элемента планировочной структуры (временный отвод)
	Границы образуемых земельных участков (под размещение КНС)
	Границы зон действия публичных сервитутов для размещения линейного объекта на период строительства
	Границы зон действия публичных сервитутов для размещения линейного объекта на период эксплуатации
	Условный номер образуемых земельных участков (под размещение КНС)
	Условный номер участков входящих в границу зоны действия публичного сервитута на период строительства
	Условный номер участков входящих в границу зоны действия публичного сервитута на период эксплуатации
	Номера и границы существующих земельных участков, согласно сведений ЕГРН
	Номера и границы существующих кадастровых кварталов, согласно сведений ЕГРН
	Границы населенных пунктов

- Примечания:
1. Подготовка проекта межевания территории осуществляется в соответствии с системой координат, используемой для ведения государственного кадастра недвижимости (МСК-23).
 2. Детальная характеристика участков входящих в границу устанавливаемого публичного сервитута приведены в таблице №1
 3. Ведомости координат зоны устанавливаемого публичного сервитута, приведены в таблице №2.
 4. Перечень земельных участков под размещение КНС приведен в таблице №3.
 5. Перечень координат характерных точек образуемого земельного участка под размещение КНС приведен в таблице №4.
 6. Перечень координат характерных точек границы территории, применительно к которой осуществляется подготовка проекта межевания приведен в таблице 5.
 7. В соответствии с пунктом 11 статьи 1 Градостроительного кодекса РФ красные линии - это линии, которые обозначают границы территорий общего пользования и подлежат установлению, изменению или отмене в документации по планировке территории. Понятие "границы территорий, занятых линейными объектами и (или) предназначенных для размещения линейных объектов" исключены из п. 1 ст. 11 Градостроительного кодекса РФ. Таким образом, основания для установления красных линий, предназначенных для размещения линейного объекта "Строительство коллектора канализации «Сухко», расположенного в п. Сухко в муниципальном образовании город-курорт Анапа Краснодарского края" отсутствуют.
 8. Линии отступов от красных линий в целях определения мест допустимого размещения зданий, строений, сооружений - отсутствуют.

Краснодарский край, муниципальное образование город-курорт Анапа				
"Строительство коллектора канализации «Сухко»				
Им.	Кол. уч.	Лист	Авдок.	Подпись
Ген. директор	Зыков В.П.			
Инженер	Деркова Н.А.			
Заказчик: ООО «Современные Системы Реновации»			Стадия	Лист
Чертеж межевания территории М 1:1000			1	14
			ООО «ЗемЭкспертКадастр»	



23:00:0000000:709
входит в состав
23:47:0000000:114



						Краснодарский край, муниципальное образование город-курорт Анапа				
						"Строительство коллектора канализации «Сукко»				
Изм.	Кол. уч.	Лист	№ док.	Подпись	Дата	Заказчик:		Стадия	Лист	Листов
						ООО «Современные Системы Реновации»			2	14
						Инженер		ООО «ЗемЭкспертКадастр»		
						Дорохова Н.А.		Чертеж межевания территории М 1:1000		

23:37:1006000:14508(1)

4

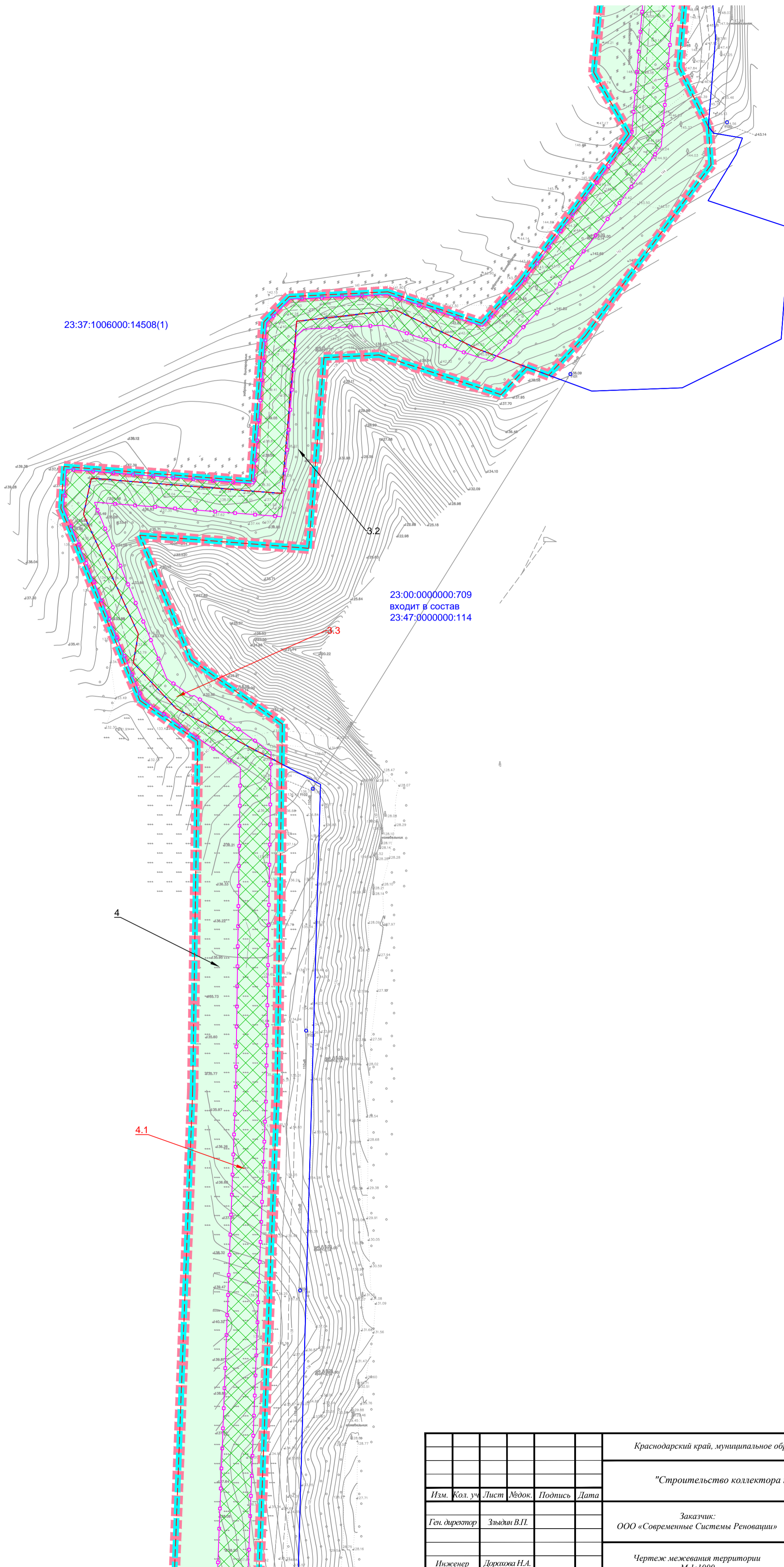
4.1

23:00:0000000:709
входит в состав
23:47:0000000:114

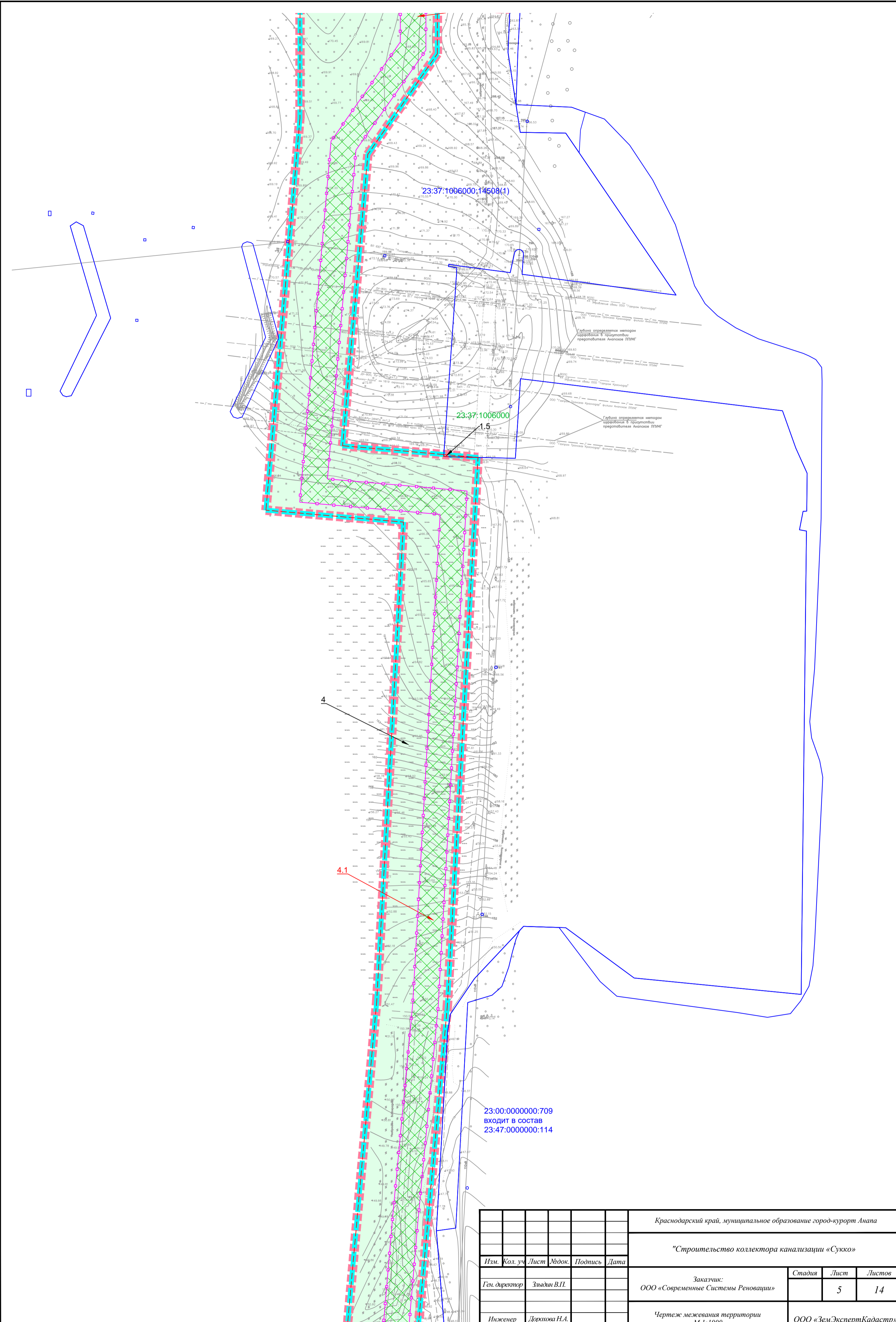
3.1

3.2

						Краснодарский край, муниципальное образование город-курорт Анапа				
						"Строительство коллектора канализации «Сукко»				
Изм.	Кол. уч.	Лист	№ док.	Подпись	Дата	Заказчик:		Стадия	Лист	Листов
						ООО «Современные Системы Реновации»			3	14
						Чертеж межевания территории М 1:1000		ООО «ЗемЭкспертКадастр»		
						Инженер		Дорохова Н.А.		

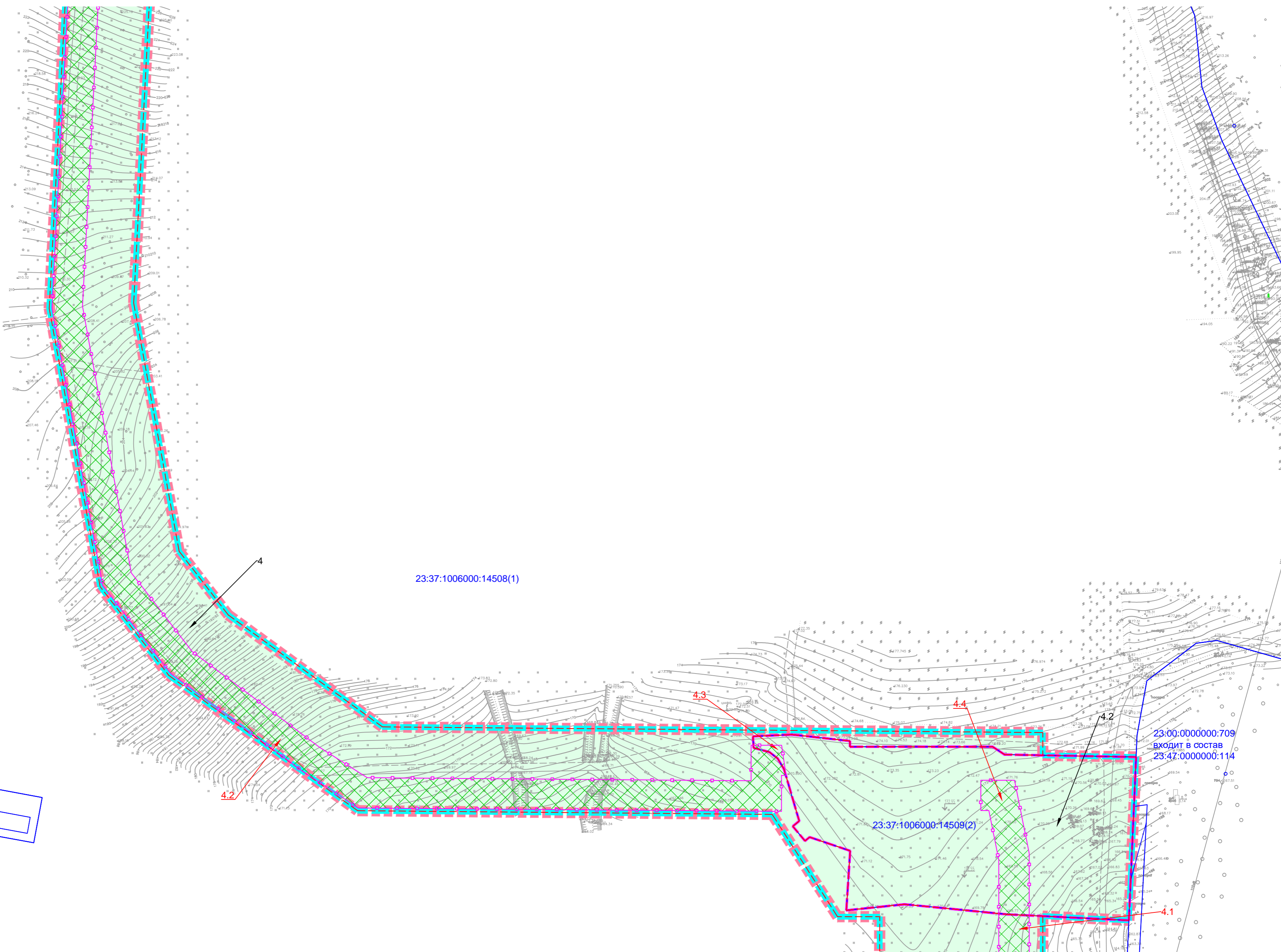


						Краснодарский край, муниципальное образование город-курорт Анапа				
						"Строительство коллектора канализации «Сукко»				
Изм.	Кол. уч.	Лист	№ док.	Подпись	Дата	Заказчик:		Стадия	Лист	Листов
						ООО «Современные Системы Реновации»			4	14
						Чертеж межевания территории М 1:1000		ООО «ЗемЭкспертКадастр»		
						Инженер Дорыхова Н.А.				



23:00:0000000:709
 ВХОДИТ В СОСТАВ
 23:47:0000000:114

						Краснодарский край, муниципальное образование город-курорт Анапа				
						"Строительство коллектора канализации «Сукко»				
Изм.	Кол. уч.	Лист	№ док.	Подпись	Дата	Заказчик:		Стадия	Лист	Листов
Ген. директор			Зыдыш В.П.			ООО «Современные Системы Реновации»			5	14
Инженер			Дорохова Н.А.			Чертеж межевания территории М 1:1000		ООО «ЗемЭкспертКадастр»		

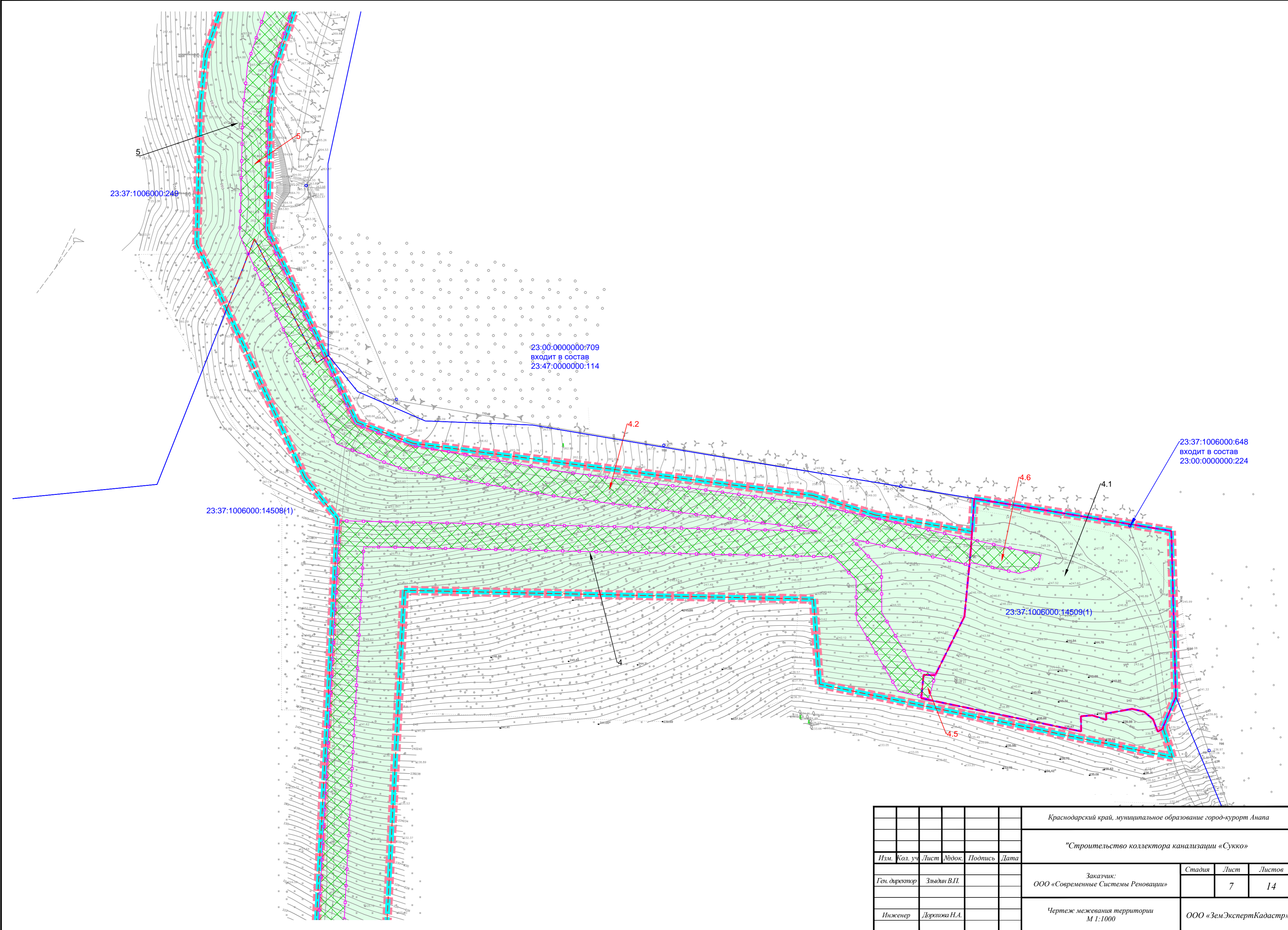


23:37:1006000:14508(1)

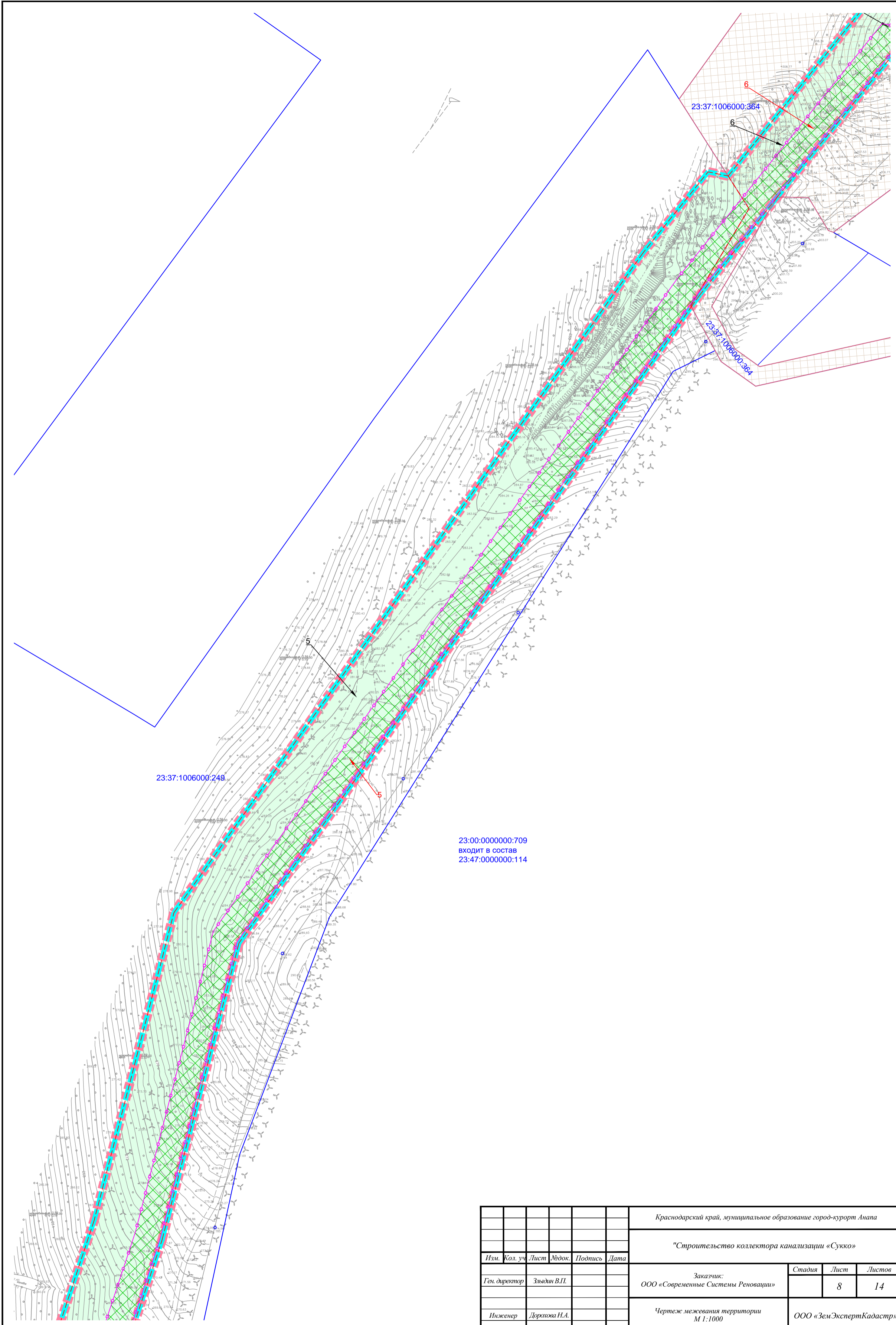
23:37:1006000:14509(2)

23:00:000000:709
входит в состав
23:47:000000:114

						Краснодарский край, муниципальное образование город-курорт Анапа				
						"Строительство коллектора канализации «Сукко»				
Изм.	Кол. уч.	Лист	Ледок.	Подпись	Дата	Заказчик:		Стадия	Лист	Листов
						ООО «Современные Системы Реновации»			6	14
Инженер Дорыхова Н.А.						Чертеж межевания территории М 1:1000		ООО «ЗемЭкспертКадастр»		



						Краснодарский край, муниципальное образование город-курорт Анапа				
						"Строительство коллектора канализации «Сукко»				
Изм.	Кол. уч.	Лист	Ледок.	Подпись	Дата	Заказчик:		Стадия	Лист	Листов
						ООО «Современные Системы Реновации»			7	14
Инженер Дорыхова Н.А.						Чертеж межевания территории М 1:1000		ООО «ЗемЭкспертКадестр»		



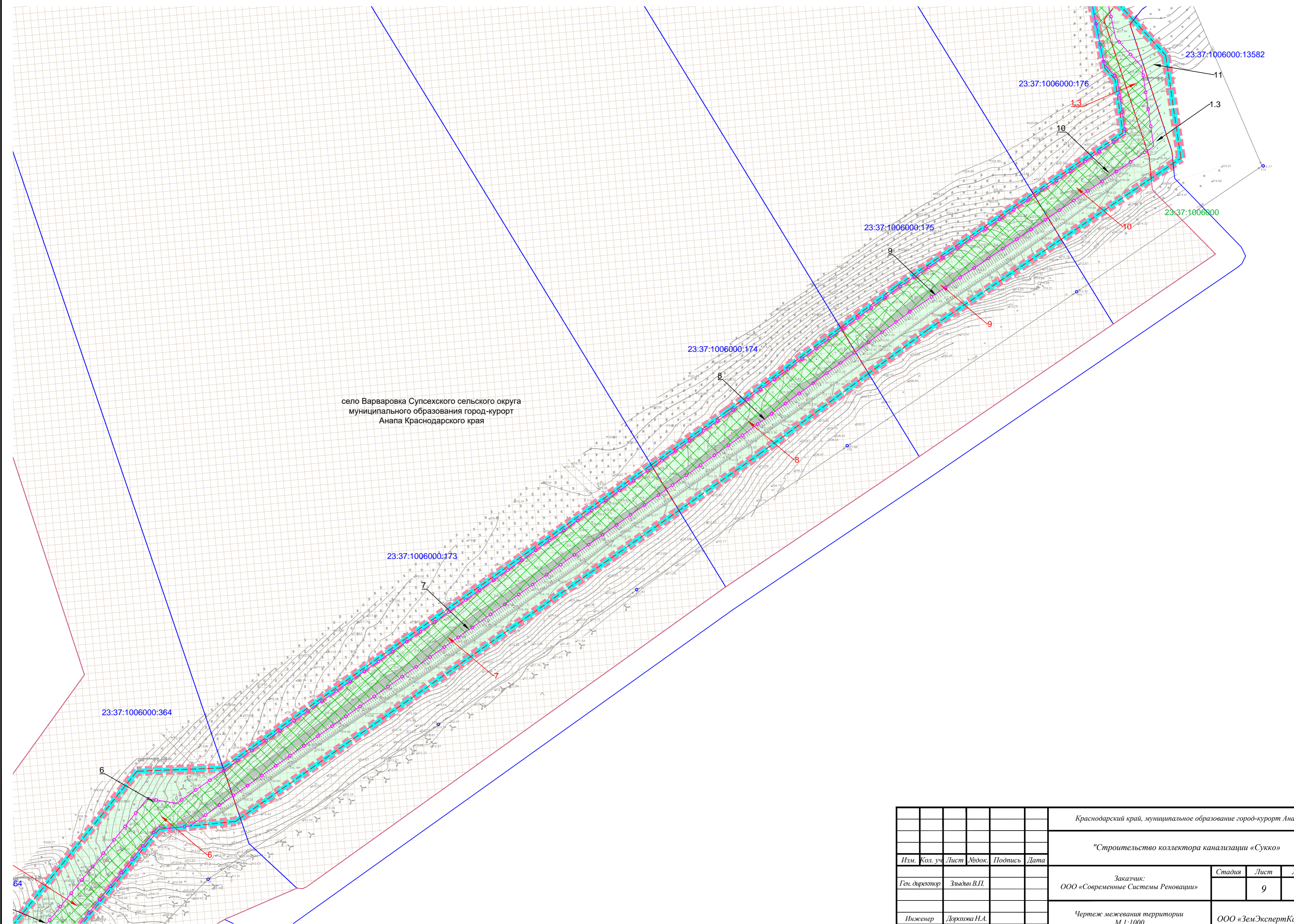
23:37:1006000:248

23:37:1006000:364

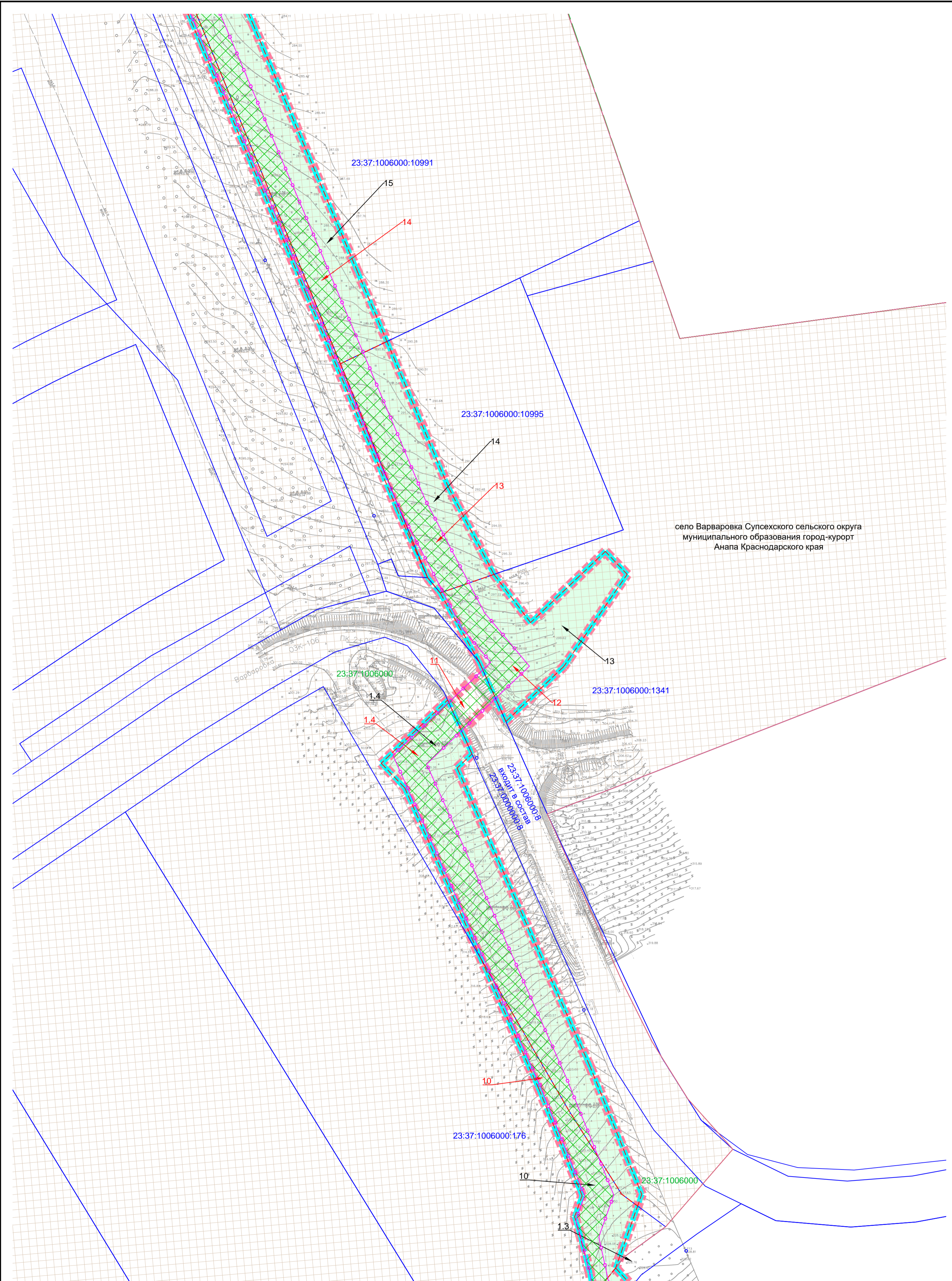
23:37:1006000:364

23:00:0000000:709
входит в состав
23:47:0000000:114

						Краснодарский край, муниципальное образование город-курорт Анапа				
						"Строительство коллектора канализации «Сукко»				
Изм.	Кол. уч.	Лист	№ док.	Подпись	Дата	Заказчик:		Стадия	Лист	Листов
						ООО «Современные Системы Реновации»			8	14
						Чертеж межевания территории М 1:1000		ООО «ЗемЭкспертКадастр»		
						Инженер Дорыхова Н.А.				

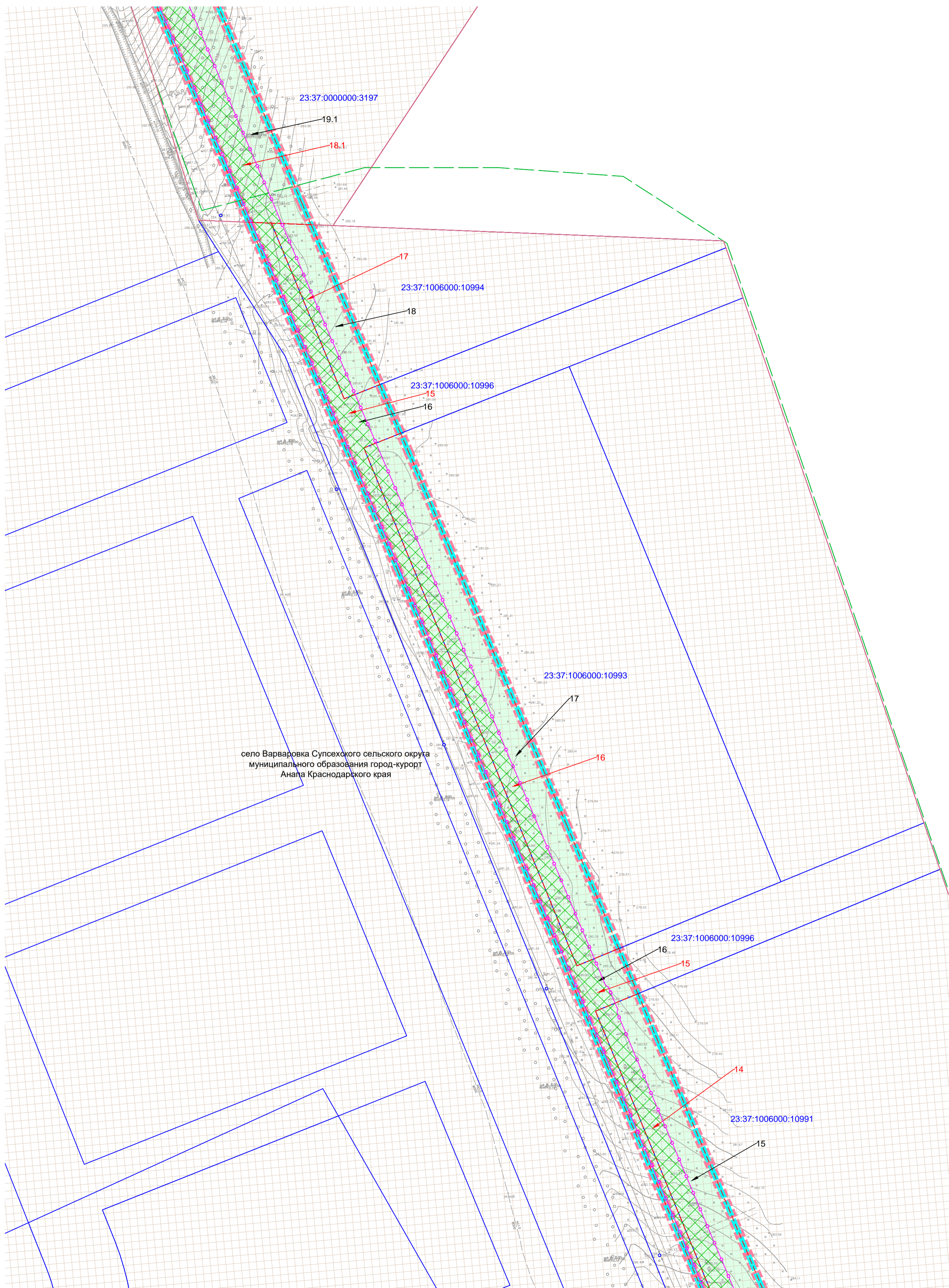


						Краснодарский край, муниципальное образование город-курорт Анапа				
						"Строительство коллектора канализации «Сукко»				
Изм.	Кол. уч.	Лист	Лёдок.	Подпись	Дата	Заказчик:		Стадия	Лист	Листов
						ООО «Современные Системы Реновации»			9	14
						Чертеж межевания территории М 1:1000		ООО «ЗемЭкспертКадастр»		



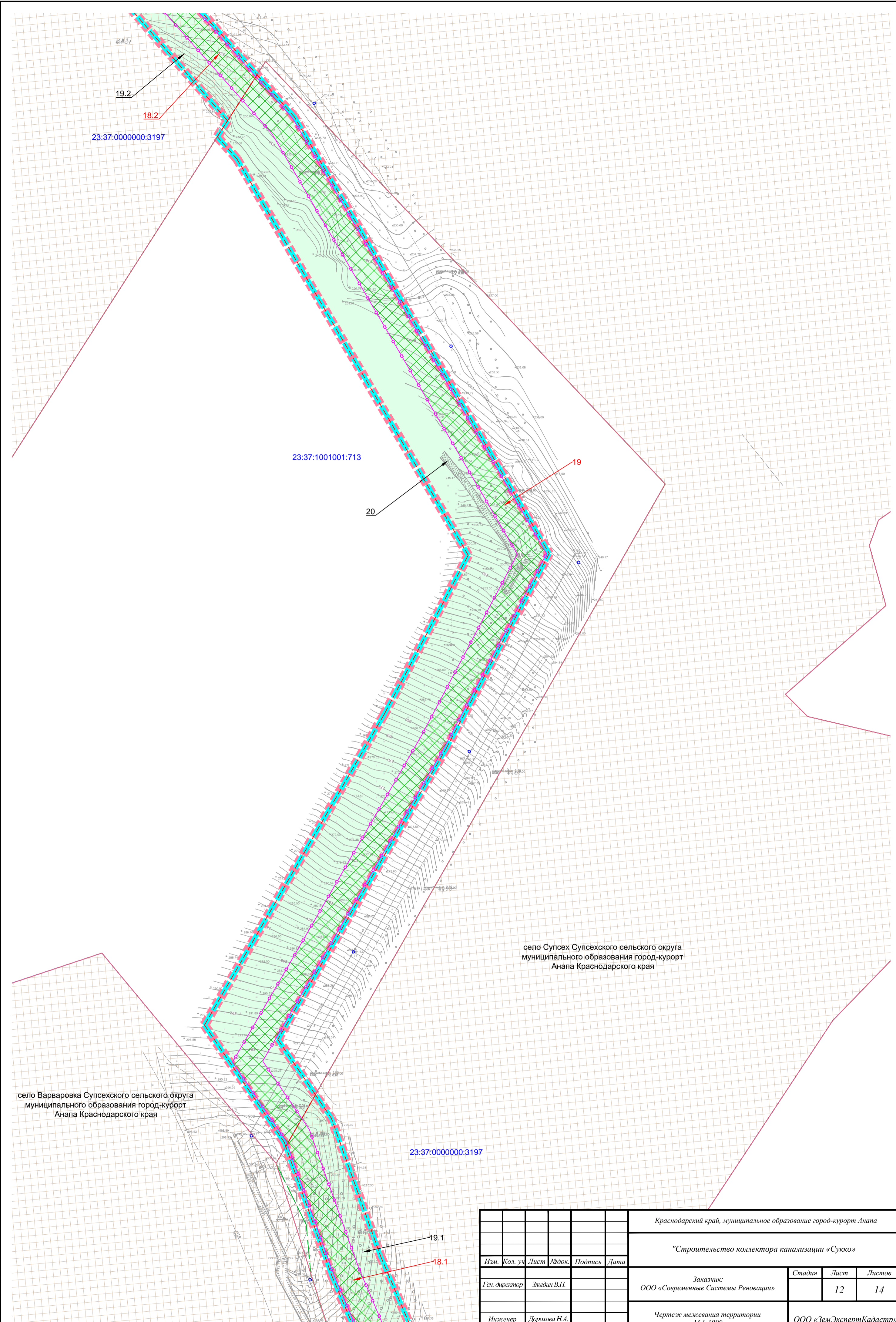
село Варваровка Супсехского сельского округа
муниципального образования город-курорт
Анапа Краснодарского края

						Краснодарский край, муниципальное образование город-курорт Анапа				
						"Строительство коллектора канализации «Сукко»				
Изм.	Кол. уч.	Лист	№ док.	Подпись	Дата	Заказчик:		Стадия	Лист	Листов
						ООО «Современные Системы Реновации»			10	14
						Чертеж межевания территории М 1:1000		ООО «ЗемЭкспертКадастр»		
						Инженер		Дорохова Н.А.		
						Ген. директор		Зьбиди В.П.		



село Варваровка Супсехского сельского округа
муниципального образования город-курорт
Анапа Краснодарского края

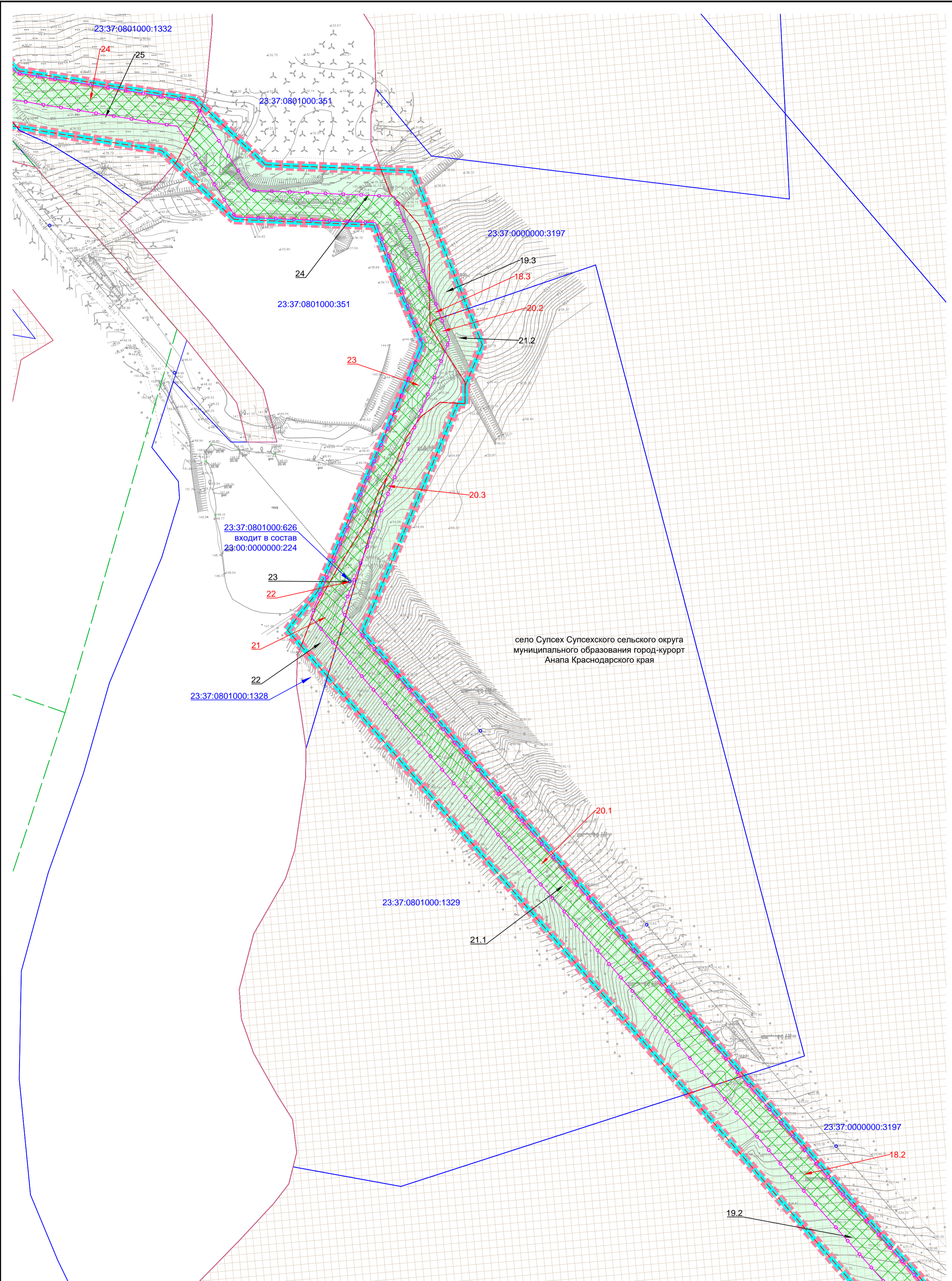
						Краснодарский край, муниципальное образование город-курорт Анапа				
						"Строительство коллектора канализации «Сукко»				
Изм.	Кол. уч.	Лист	№ док.	Подпись	Дата	Заказчик:		Стадия	Лист	Листов
						ООО «Современные Системы Реновации»			11	14
Инженер				Дорохова Н.А.		Чертеж межевания территории М 1:1000		ООО «ЗемЭкспертКадастр»		



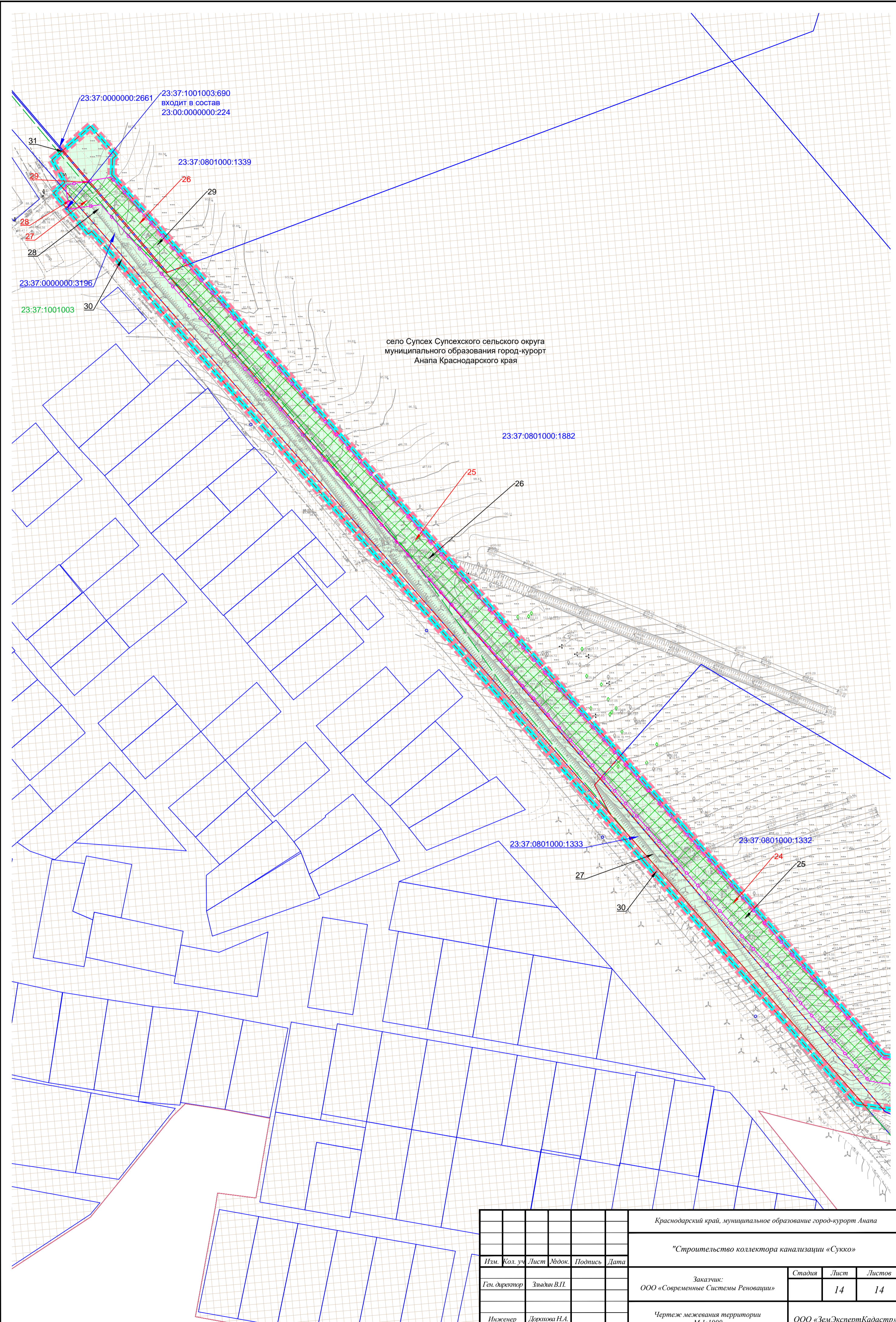
село Варваровка Супсехского сельского округа
муниципального образования город-курорт
Анапа Краснодарского края

село Супсех Супсехского сельского округа
муниципального образования город-курорт
Анапа Краснодарского края

						Краснодарский край, муниципальное образование город-курорт Анапа			
						"Строительство коллектора канализации «Сукко»			
Изм.	Кол. уч.	Лист	№ док.	Подпись	Дата	Заказчик: ООО «Современные Системы Реновации»	Стадия	Лист	Листов
Ген. директор				Зыдыш В.П.				12	14
Инженер				Дорохова Н.А.		Чертеж межевания территории М 1:1000	ООО «ЗемЭкспертКадастр»		



						Краснодарский край, муниципальное образование город-курорт Анапа				
						"Строительство коллектора канализации «Сукко»				
Изм.	Кол. уч.	Лист	№ док.	Подпись	Дата	Заказчик:		Стадия	Лист	Листов
						ООО «Современные Системы Реновации»			13	14
						Чертеж межевания территории М 1:1000		ООО «ЗемЭкспертКадастр»		



село Супсех Супсехского сельского округа
 муниципального образования город-курорт
 Анапа Краснодарского края

						Краснодарский край, муниципальное образование город-курорт Анапа			
						"Строительство коллектора канализации «Сукко»			
Изм.	Кол. уч.	Лист	№ док.	Подпись	Дата	Заказчик: ООО «Современные Системы Реновации»	Стадия	Лист	Листов
								14	14
Инженер Доргохова Н.А.						Чертеж межевания территории М 1:1000	ООО «ЗемЭкспертКадастр»		