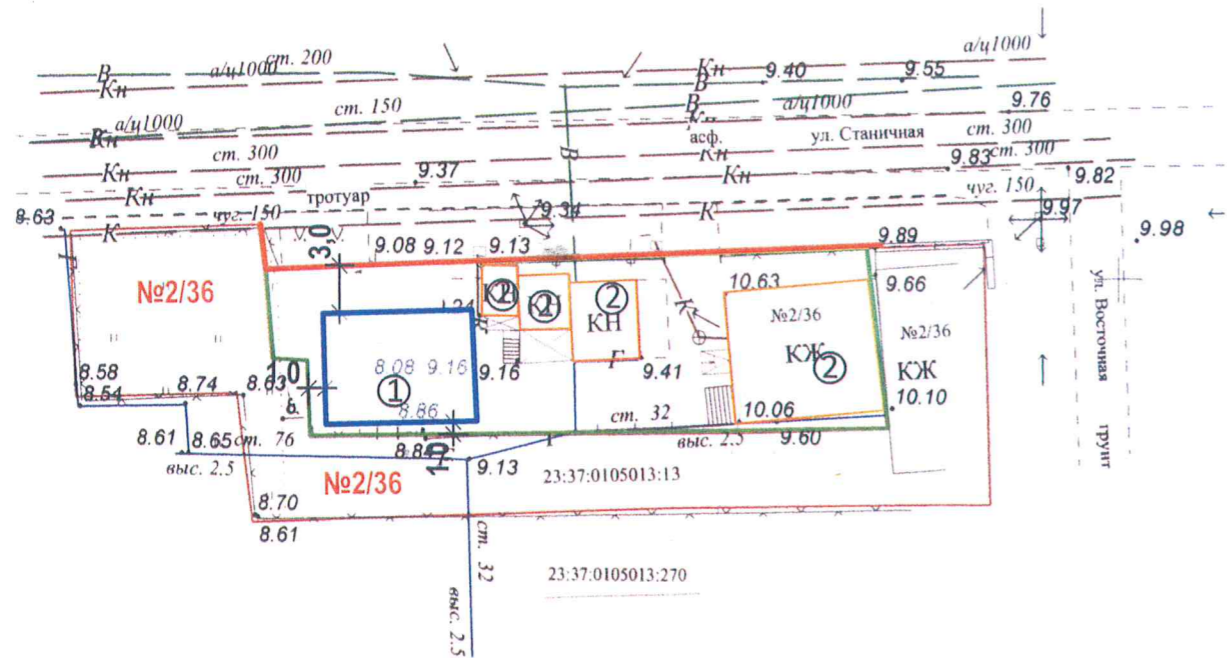


МАТЕРИАЛ ДЛЯ ЭКСПОЗИЦИИ



УСЛОВНЫЕ ОБОЗНАЧЕНИЯ

①	проектируемый жилой дом
②	существующие здания строения, сооружения
—	красная линия
—	граница земельного участка

Технико - экономические показатели.

Наименование показателя	Кол-во испрашиваемое	Кол-во нормируемое
Площадь земельного участка с кадастровым номером 23:37:0105013:270	466,0 кв.м	-
Количество этажей	2	-
Площадь застройки	205,6 кв.м	-
Площадь покрытий	110,0 кв.м	-
Площадь озеленения	150,4 кв.м.	-
Максимальная высота здания до конька крыши	9,0м	-
Процент застройки	44,1	-

Материал для экспозиции отклонения от предельных параметров разрешенного строительства объекта капитального строительства по адресу: г. Анапа, ул. Восточная/Станичная, 2/36.

Заказчик: Абраменко Ю.В.

Материал для экспозиции

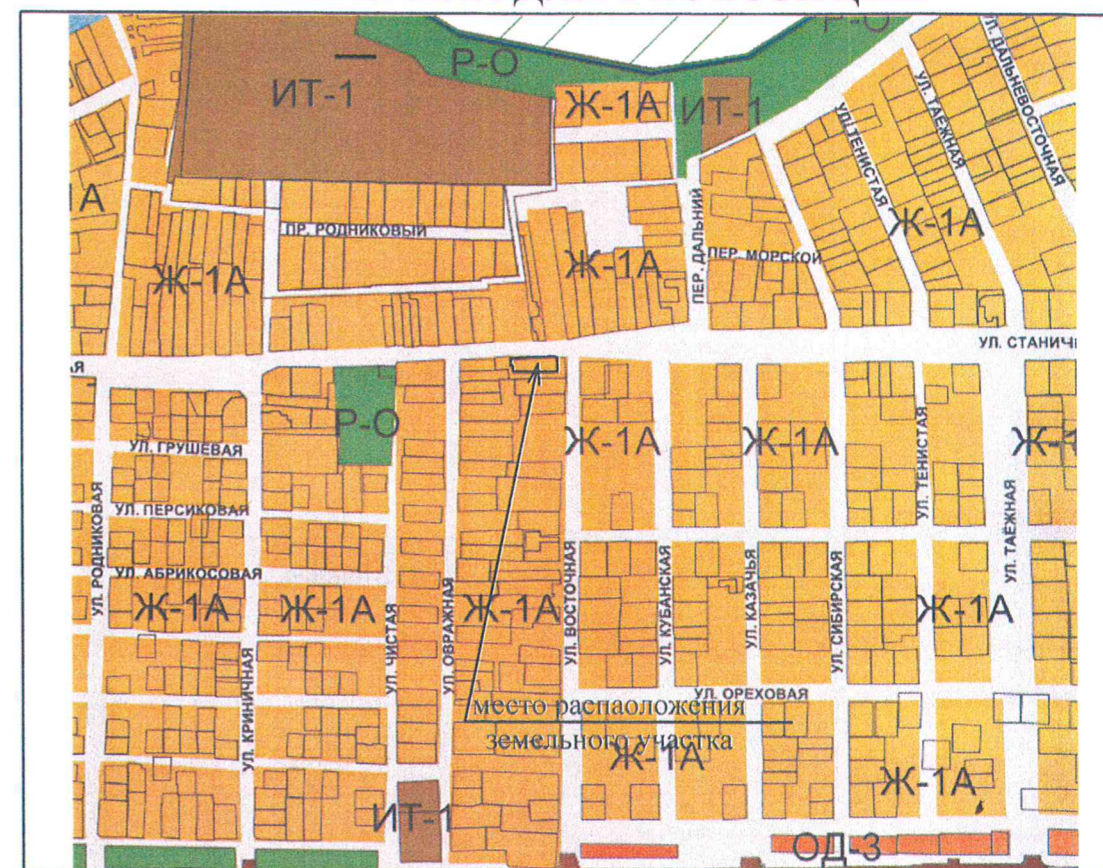
Стадия Лист Листов

1 2

М 1:500



МАТЕРИАЛ ДЛЯ ЭКСПОЗИЦИИ



Ж1-Б. Зона застройки индивидуальными жилыми домами с содержанием домашнего скота и птицы

Основные виды разрешенного использования земельных участков и объектов капитального строительства, согласно правил землепользования и застройки МО г-к Анапа

Наименование вида	Предельные параметры земельных участков и предельные параметры разрешенного строительства
Для индивидуального жилищного строительства	<p>Предельные размеры земельных участков (кв. м) от 300-5000 кв.м.</p> <p>минимальные отступы от красной линии улиц - 3м, минимальные отступы от красной линии проездов - 3м, минимальные отступы от границ смежных участков - 3 м, максимальный процент застройки в границах земельного участка - 60. максимальная высота объектов - 15м</p>

Материал для экспозиции отклонения от предельных параметров разрешенного строительства объекта капитального строительства по адресу: г. Анапа, ул. Восточная/Станичная, 2/36.

Заказчик: Абраменко Ю.В.

Ситуационный план земельного участка с отображением территориальной зоны (Согласно правилам землепользования и застройки)

Стадия	Лист	Листов
	2	2

М 1:500

