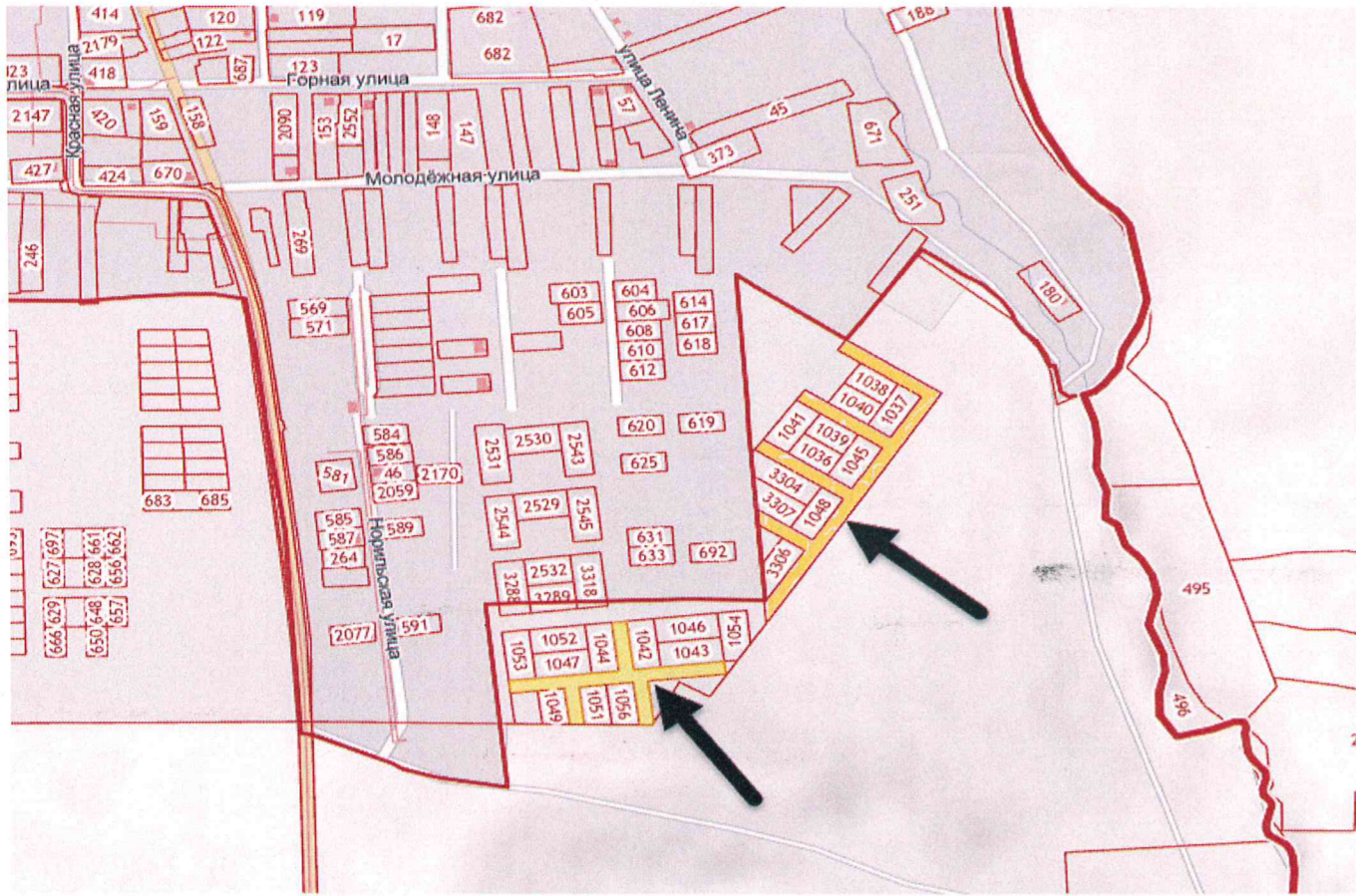


МАТЕРИАЛ ЭКСПОЗИЦИИ ДЛЯ НАЗНАЧЕНИЯ ОБЩЕСТВЕННЫХ ОБСУЖДЕНИЙ

по предоставлению разрешения на условно разрешенный вид использования земельного участка, расположенного по адресу: Анапский р-н, хут. Чекон, ул. Красноярская, квартал 3, участок 13 (23:37:0505000:1055) и земельного участка, расположенного по адресу: Анапский р-н, хут. Чекон, ул. Кубанская, квартал 2, участок 14 (23:37:0000000:3308)



Ж-1Б Зона застройки индивидуальными жилыми домами с содержанием домашнего скота и птицы

Технические характеристики земельного участка

Наименование вида	Предельные размеры земельного участка и предельные параметры разрешенного строительства
<u>Условно разрешенные виды и параметры использования земельных участков и объектов капитального строительства</u>	
Блокированная жилая застройка	<ul style="list-style-type: none"> размер минимальной и максимальной площади земельного участка 200 (на один блок) / 3000 кв. м; минимальные отступы от границ участка – 3м; максимальная высота зданий – 15м; максимальный процент застройки – 50%.

Наименование	Характеристика
<ul style="list-style-type: none"> Кадастровый номер земельного участка Площадь земельного участка Категория земель Вид разрешенного использования Вид права 	<ul style="list-style-type: none"> 23:37:0505000:1055; 23:37:0000000:3308; 5637 кв. м; 10439 кв. м; земли населенных пунктов; земельные участки (территории) общего пользования собственность: Муниципальное образование г.-к. Анапа

Рук. учр.	Ашихмин В.Л.	Земельный участок с кадастровым номером 23:37:0505000:1055 и земельный участок с кадастровым номером 23:37:0000000:3308	Стадия	Лист	Листов
Нач. отд.	Бугаева В.И.		Материал для экспозиции		
		МБУ «УАиГ МО г-к Анапа» 2021г.			

