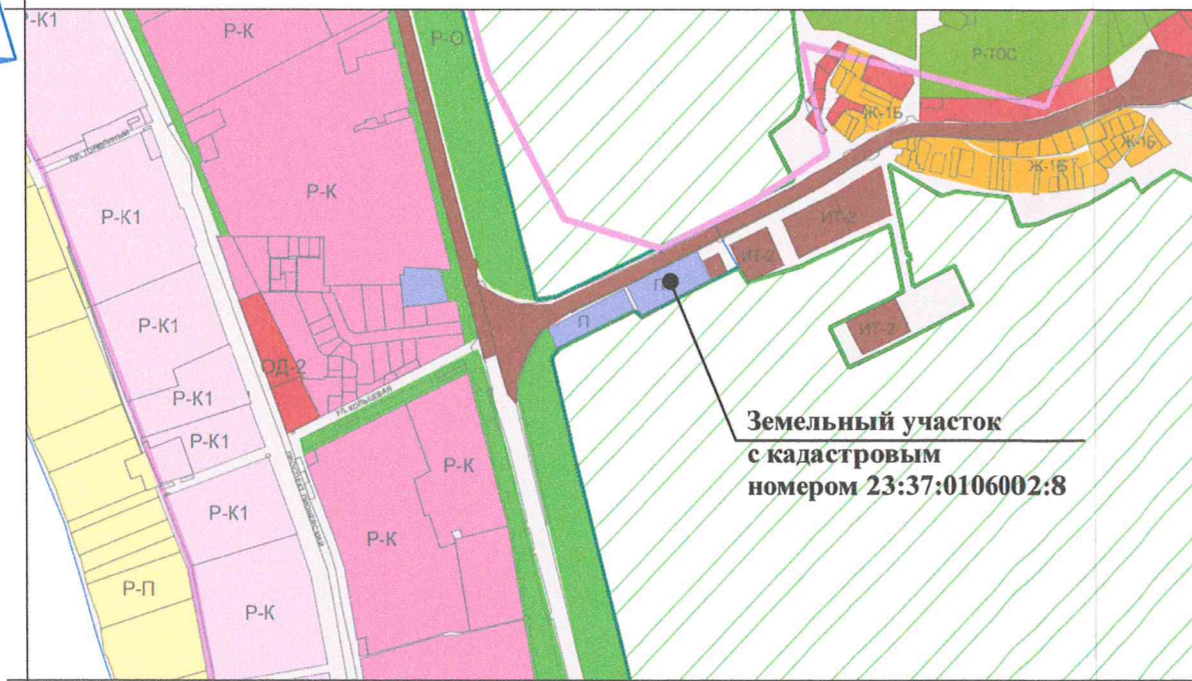
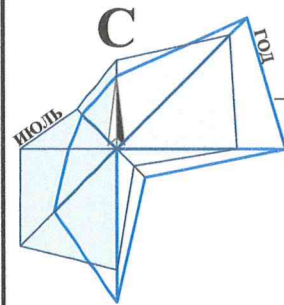


**МАТЕРИАЛ ЭКСПОЗИЦИИ ДЛЯ НАЗНАЧЕНИЯ ПУБЛИЧНЫХ СЛУШАНИЙ
по предоставлению разрешения на условно разрешённый вид использования земельного участка,
расположенного по адресу: Краснодарский край, г. Анапа, ул. Кольцевая, 15 (23:37:0106002:8)**



Земельный участок
с кадастровым
номером 23:37:0106002:8

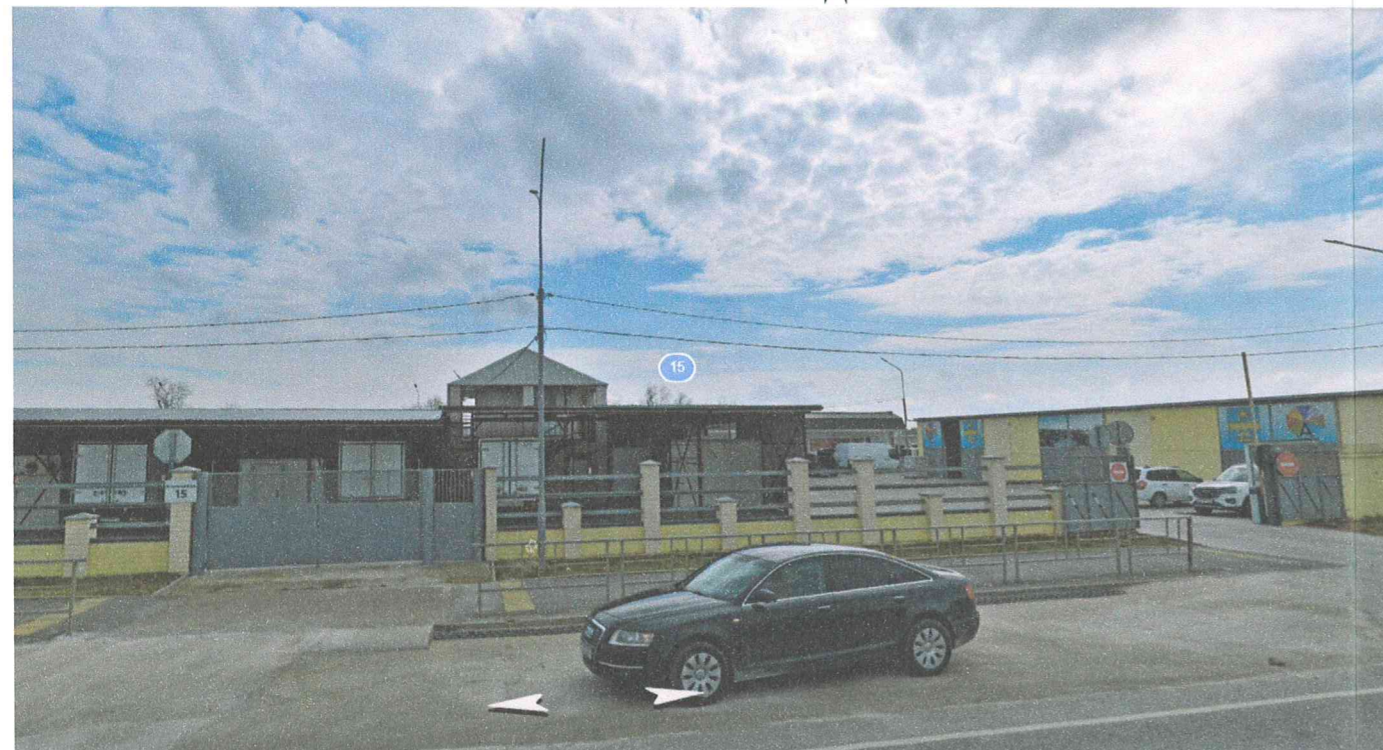


Земельный участок
с кадастровым
номером 23:37:0106002:8

II - ПРОИЗВОДСТВЕННЫЕ ЗОНЫ

Наименование вида	Предельные размеры земельных участков и предельные параметры разрешенного строительства
Условно разрешённые виды и параметры использования земельных участков и объектов капитального строительства	
Выставочно-ярморочная деятельность	<ul style="list-style-type: none"> ▪ размер минимальной и максимальной площадей земельного участка - 1000м²/50000м²; ▪ минимальные отступы от границ участка - 6м; ▪ максимальная высота зданий - 12м; ▪ максимальный процент застройки - 30.

ВЫСТАВОЧНО - ЯРМОРОЧНАЯ ДЕЯТЕЛЬНОСТЬ



ТЕХНИЧЕСКИЕ ХАРАКТЕРИСТИКИ ЗЕМЕЛЬНОГО УЧАСТКА

Наименование	Характеристика
▪ Кадастровый номер земельного участка	▪ 23:37:0106002:8
▪ Площадь земельного участка	▪ 8000,00м ² ;
▪ Категория земель	▪ Земли населённых пунктов;
▪ Вид разрешённого использования	▪ Для размещения производственной базы;
▪ Вид права	▪ Собственность;
▪ Ограничение права	▪ Аренда.

Взамен инв. N
Подпись и дата
Инв. N подл.



И.о.рук.	Темирева	Земельный участок с кадастровым номером 23:37:0106002:8 по адресу: Краснодарский край, г. Анапа, ул. Кольцевая, 15	Стадия	Лист	Листов
Нач.отд.	Бугаева				
		Материал для экспозиции.	МБУ "УАиГ МО г-к Анапа"		