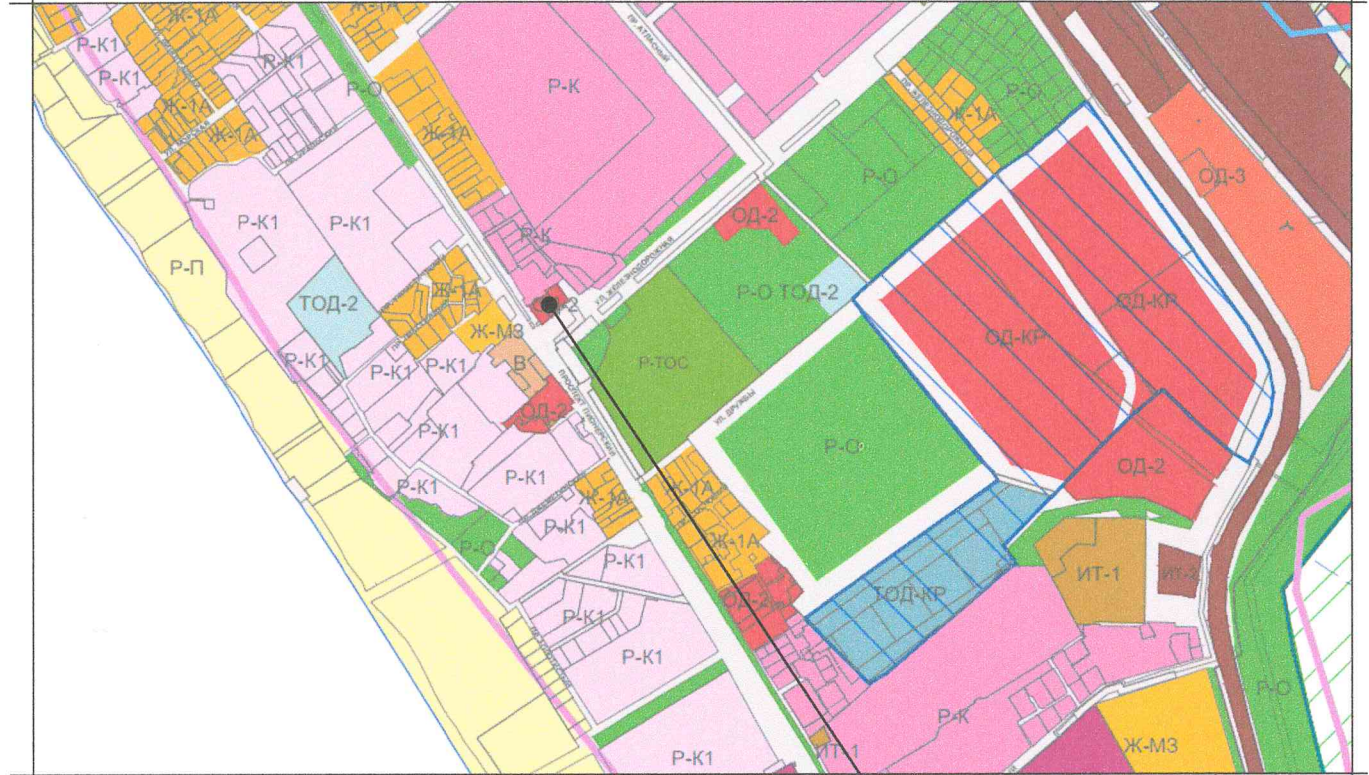
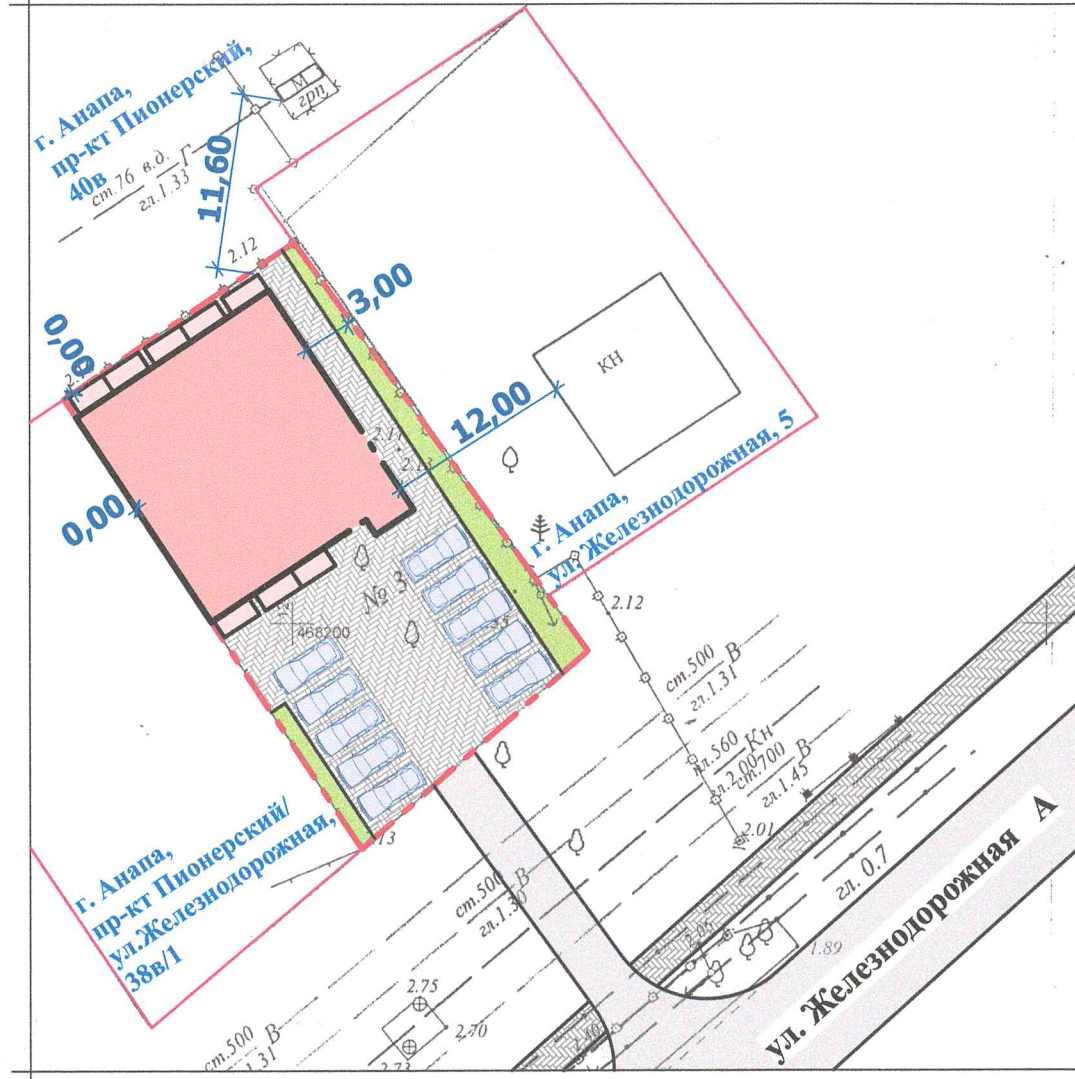
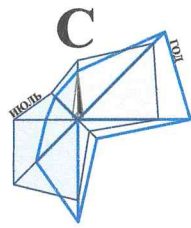


**МАТЕРИАЛ ЭКСПОЗИЦИИ ДЛЯ НАЗНАЧЕНИЯ ПУБЛИЧНЫХ СЛУШАНИЙ**  
 по предоставлению разрешения на отклонение от предельных параметров разрешенного строительства объекта капитального строительства,  
 расположенного по адресу: г. Анапа, ул. Железнодорожная, д.3 (23:37:0107002:1495)



**Земельный участок с кадастровым номером 23:37:0107002:1495**

**ОД-2 - ЗОНА ДЕЛОВОГО, ОБЩЕСТВЕННОГО И КОММЕРЧЕСКОГО НАЗНАЧЕНИЯ МЕСТНОГО ЗНАЧЕНИЯ**

Основные виды и параметры разрешенного использования земельных участков и объектов капитального строительства, согласно Правил землепользования и застройки МО г-к Анапа

Наименование вида	Предельные размеры земельных участков и предельные параметры разрешенного строительства
<b>Бытовое обслуживание</b>	<ul style="list-style-type: none"> <li>минимальный размер земельного участка принимается в соответствии с расчетом площади земельного участка, выполненным согласно требованиям СП;</li> <li>минимальные отступы от границ участка - 3м;</li> <li>максимальная высота здания - 15м;</li> <li>максимальный процент застройки в границах земельного участка - 60</li> </ul>
<b>Магазины</b>	<ul style="list-style-type: none"> <li>минимальный размер земельного участка принимается в соответствии с расчетом площади земельного участка, выполненным согласно требованиям СП;</li> <li>минимальные отступы от границ участка - 3м;</li> <li>максимальная высота здания - 12м;</li> <li>максимальный процент застройки в границах земельного участка - 50</li> </ul>
<b>Общественное питание</b>	<ul style="list-style-type: none"> <li>минимальный размер земельного участка - 500м<sup>2</sup>;</li> <li>минимальные отступы от границ участка - 3м;</li> <li>максимальная высота здания - 12м;</li> <li>максимальный процент застройки в границах земельного участка - 50</li> </ul>
<b>Гостиничное обслуживание</b>	<ul style="list-style-type: none"> <li>минимальный размер земельного участка принимается в соответствии с расчетом площади земельного участка, выполненным согласно требованиям СП;</li> <li>минимальные отступы от границ участка - 3м;</li> <li>максимальная высота здания - 28м;</li> <li>максимальный процент застройки в границах земельного участка - 50</li> </ul>

**УСЛОВНЫЕ ОБОЗНАЧЕНИЯ:**

- Граница испрашиваемого земельного участка ;
- Смежные земельные участки, стоящие на кадастровом учёте;
- Проектируемое здание;
- Тротуарное мощение с возможностью проезда;
- Газон;
- Гостевая стоянка легкового транспорта;

**ТЕХНИКО - ЭКОНОМИЧЕСКИЕ ПОКАЗАТЕЛИ**

Наименование	Ед.изм.	Кол-во
Площадь земельного участка с кадастровым номером 23:37:0107002:1495	м <sup>2</sup>	670,00
Количество этажей		4
Площадь застройки проектируемого здания	м <sup>2</sup>	335,00
Процент застройки с учетом существующих зданий и сооружений	%	50

И.о.рук. Темирёва  
 Нач.отд. Бугаева

**Земельные участки с кадастровыми номерами 23:37:0107002:1495 по адресу: г. Анапа, ул. Железнодорожная, д.3**

Стадия	Лист	Листов

Материал для экспозиции.

МБУ "УАиГ МО г-к Анапа"

Взамен инв. N  
 Подпись и дата  
 Инв. N подл.