

Общество с ограниченной ответственностью



**ООО «ЗЕМЭКСПЕРТКАДАСТР»**

344079, Ростовская область, город Ростов-на-Дону, ул Кропоткина, дом 58  
ИНН 6165212223, КПП 616501001, ОГРН 1186196009713

**ДОКУМЕНТАЦИЯ ПО ПЛАНИРОВКЕ ТЕРРИТОРИИ  
(ПРОЕКТ ПЛАНИРОВКИ ТЕРРИТОРИИ)  
ДЛЯ РАЗМЕЩЕНИЯ ЛИНЕЙНОГО ОБЪЕКТА**

**«Строительство коллектора канализации «Сукко»**

**Раздел 1.  
Проект планировки территории.  
Графическая часть**

**67-2022-10-ППТ/ОЧ.ГЧ**

**Заказчик: ООО «Современные Системы Реновации»**



**Автор тома: ООО «ЗемЭкспертКадастр»  
г. Ростов-на-Дону  
2023г.**



Общество с ограниченной ответственностью

ООО «ЗЕМЭКСПЕРТКАДАСТР»

344079, Ростовская область, город Ростов-на-Дону, ул Кропоткина, дом 58  
ИНН 6165212223, КПП 616501001, ОГРН 1186196009713

**ДОКУМЕНТАЦИЯ ПО ПЛАНИРОВКЕ ТЕРРИТОРИИ  
(ПРОЕКТ ПЛАНИРОВКИ ТЕРРИТОРИИ)  
ДЛЯ РАЗМЕЩЕНИЯ ЛИНЕЙНОГО ОБЪЕКТА**

**«Строительство коллектора канализации «Сукко»**

**Раздел 1.  
Проект планировки территории.  
Графическая часть**

**67-2022-10-ППТ/ОЧ.ГЧ**

**Заказчик: ООО «Современные Системы Реновации»**

*Генеральный директор*

*Злыдин В.П.*

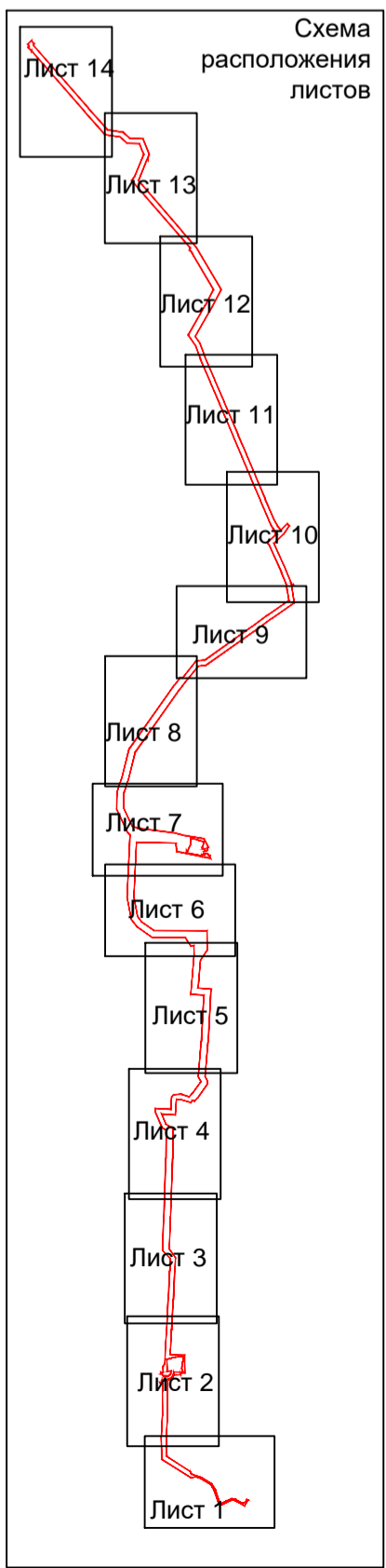
*г. Ростов-на-Дону  
2023г.*

**СОСТАВ ПРОЕКТА**

№ п/ п	Наименование документов	Кол-во док- тов	Кол- во лист ов	Номер а листов
<b>Раздел 1. Проект планировки территории. Графическая часть</b>				
1	Титульный лист	1	2	1-2
2	Состав проекта	1	2	3-4
3	Чертеж границ зон планируемого размещения линейных объектов. Чертеж границ зон планируемого размещения линейных объектов, подлежащих реконструкции в связи с изменением их местоположения, Чертеж красных линий	1	14	5-18
<b>Раздел 2. Положение о размещении линейных объектов</b>				
1	Титульный лист	1	2	1-2
2	Положение о размещении линейных объектов	1	13	3-15
<b>Раздел 3. Материалы по обоснованию проекта планировки территории. Графическая часть</b>				
1	Титульный лист	1	2	1-2
2	Схема расположения элементов планировочной структуры	1	1	3
3	Схема использования территории в период подготовки проекта планировки территории	1	14	4-17
4	Схема организации улично-дорожной сети и движения транспорта	Не разрабатывается. Постановление Правительства РФ от 12.05.2017 №564		
5	Схема вертикальной планировки, инженерной подготовки и инженерной защиты территории	Не разрабатывается. Приказ Минстроя Российской Федерации от 25.04.2017г. № 740/пр		
6	Схема границ территорий объектов культурного наследия	1	1	18
7	Схема границ зон с особыми условиями использования территорий	1	14	19-32
8	Схема границ территорий, подверженных риску возникновения чрезвычайных ситуаций природного и техногенного характера	1	1	33
9	Схема конструктивных и планировочных решений	1	14	34-47
<b>Раздел 4. Материалы по обоснованию проекта планировки территории. Пояснительная записка</b>				
1	Титульный лист	1	2	1-2
2	Пояснительная записка	1	6	3-8
3	Приложение А Исходные данные, используемые при подготовке проекта планировки территории	12	230	9-238
6	Приложение Б Материалы и результаты инженерных изысканий на CD-диске	приложены на CD диске		
<b>Раздел 5. Проект межевания территории. Графическая часть</b>				
1	Титульный лист	1	2	1-2
2	Чертеж межевания территории	1	14	3-16
<b>Раздел 6. Проект межевания территории. Текстовая часть</b>				
1	Титульный лист	1	2	1-2
2	Детальная характеристика участков входящих в границы устанавливаемого публичного сервитута на период строительства (Таблица №1)	1	6	3-8

3	Ведомости координат зоны устанавливаемого публичного сервитута на период строительства (Таблица №2)	1	7	9-15
4	Перечень образуемых земельных участков (Таблица №3)	1	2	16-17
5	Перечень координат характерных точек образуемых земельных участков (Таблица №4)	1	3	18-20
6	Перечень координат характерных точек границ территории, применительно к которой осуществляется подготовка проекта межевания (Таблица №5)	1	6	21-26
7	Детальная характеристика участков входящих в границы устанавливаемого публичного сервитута на период эксплуатации (Таблица №6)	1	6	27-32
8	Ведомости координат зоны устанавливаемого публичного сервитута на период эксплуатации (Таблица №7)	1	6	33-38
<b>Раздел 7. Материалы по обоснованию проекта межевания территории. Графическая часть</b>				
1	Титульный лист	1	2	1-2
2	Чертеж материалов по обоснованию проекта межевания территории	1	14	3-16
<b>Раздел 8. Материалы по обоснованию проекта межевания территории. Пояснительная записка</b>				
1	Титульный лист	1	2	1-2
2	Пояснительная записка	1	4	36

село Сукко Сулсехского сельского округа  
муниципального образования город-курорт  
Анапа Краснодарского края



- Условные обозначения:**
- xx --- Граница территории, в отношении которой осуществляется подготовка проекта планировки
  - --- Границы зон планируемого размещения линейных объектов
  - o 15 Номера характерных точек границ зон планируемого размещения линейных объектов
  - --- Граница населенного пункта
- Объекты капитального строительства проектируемые в составе линейного объекта**
- --- Проектируемые здания, строения, сооружения в границах КНС
  - --- Проектируемый водоотводной лоток
  - --- Проектируемое ограждение
  - --- Проектируемые откосы
  - --- Проектируемая водопропускная труба
  - K1H --- Проектируемый напорный трубопровод
  - W1 --- Проектируемый кабель электрический силовой
  - K12 --- Проектируемый трубопровод аварийный сбросной самотечный
  - G6 --- Проектируемый трубопровод сброса избыточного давления
  - OP --- Проектируемый трубопровод опорожнения
  - K1Z --- Проектируемый трубопровод отвода стоков из аварийных емкостей
  - K1 --- Проектируемая канализация хоз-бытовая, самотечная (проект.)
  - --- Проектируемое освещение
  - V2 --- Проектируемый кабель КИА
  - V0 --- Проектируемый кабель связи
  - W2 --- Проектируемый кабель связи
  - --- Проектируемые колодцы

**Примечание:**  
В соответствии с пунктом 11 статьи 1 Градостроительного кодекса РФ красные линии - это линии, которые обозначают границы территорий общего пользования и подлежат установлению, изменению или отмене в документации по планировке территории. Понятие "границы территорий, занятых линейными объектами и (или) предназначенных для размещения линейных объектов" исключены из п. 1 ст. 11 Градостроительного кодекса РФ. Таким образом, основания для установления красных линий, предназначенных для размещения линейного объекта "Строительство коллектора канализации «Сукко» Краснодарского края" отсутствуют.

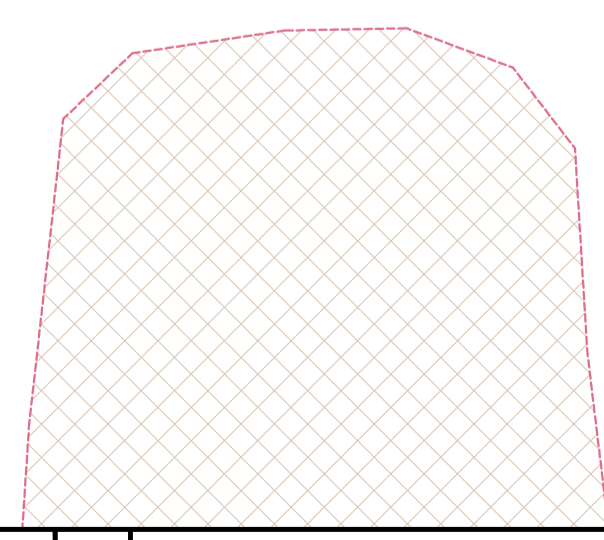
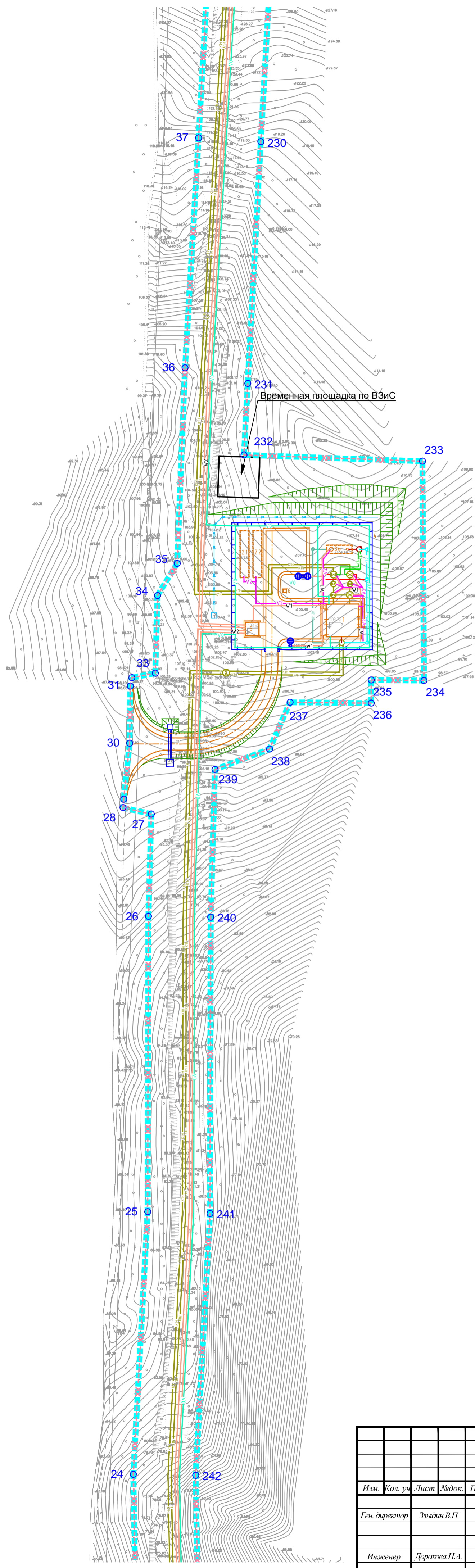
1. Номера характерных точек красных линий, в том числе начала и окончания красных линий, точек изменения описания красных линий, а так же перечень координат характерных точек красных линий не приводятся ввиду отсутствия устанавливаемых красных линий.

2. Перечень координат характерных точек границ зон планируемого размещения линейных объектов приведен в разделе № 2.

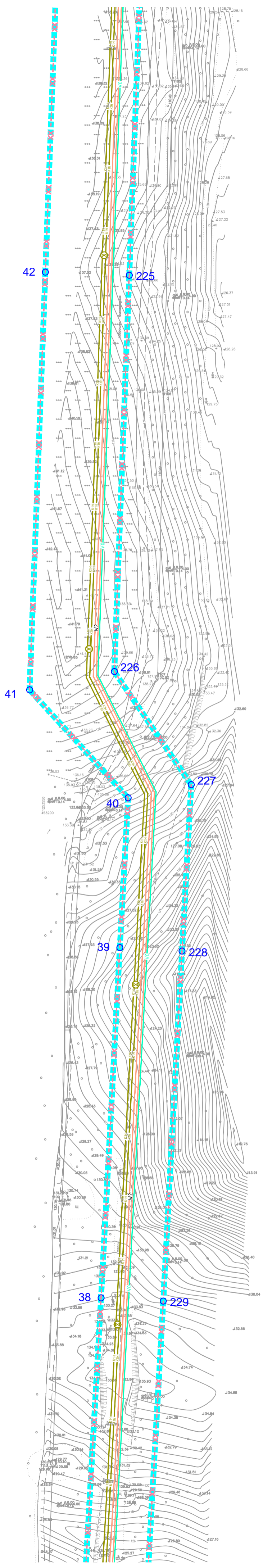
Экспликация зданий и сооружений

Наименование	
1	Канализационная насосная станция № 2 перекачки хоз-бытовых стоков
2.1-2.2	Резервуар пожарного запаса V=110,0 м3
3	Резервуар аварийного сброса стоков V=55,0 м3 с погружными насосами
4	Диспетчерский пункт
5	КТП
6	Туалетная кабина

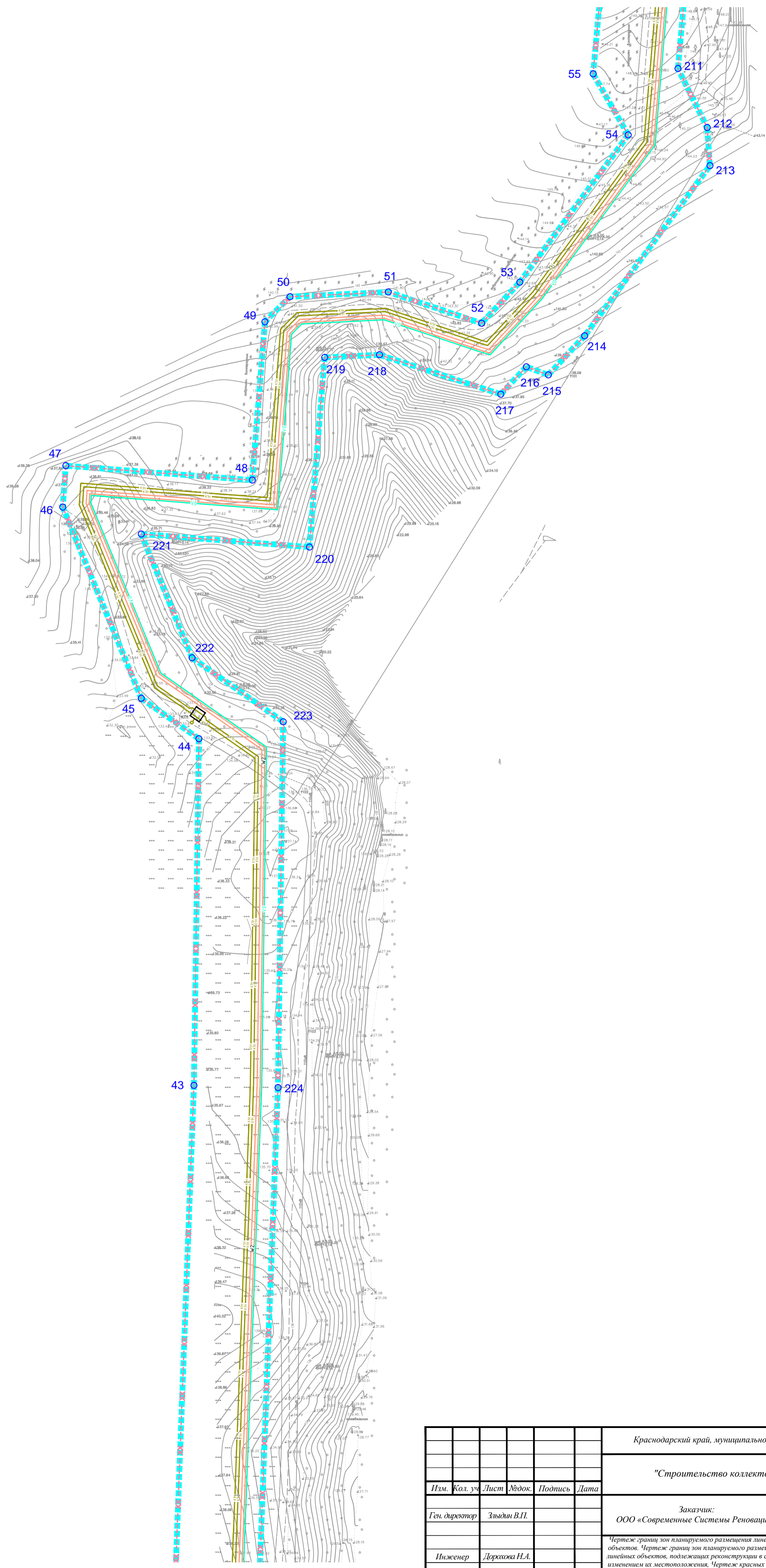
				Краснодарский край, муниципальное образование город-курорт Анапа		
				"Строительство коллектора канализации «Сукко»		
Им.	Кол. уч.	Лист	Авдок.	Подпись	Дата	
Ген. директор	Зыков В.П.					Заказчик: ООО «Современные Системы Реновации»
Инженер	Деркова Н.А.					Статус: Стадия Лист Листов 1 14
				Чертеж границ зон планируемого размещения линейных объектов. Чертеж границ зон планируемого размещения линейных объектов, подлежащих реконструкции и связи с изменением их местоположения. Чертеж красных линий М 1:1000		
				ООО «ЗемЭкспертКадастр»		



						Краснодарский край, муниципальное образование город-курорт Анапа				
						"Строительство коллектора канализации «Сукко»				
Изм.	Кол. уч.	Лист	Лёдок.	Подпись	Дата	Заказчик:		Стадия	Лист	Листов
						ООО «Современные Системы Реновации»			2	14
						Инженер Дорохова Н.А.		ООО «ЗемЭкспертКадастр»		
						Чертеж границ зон планируемого размещения линейных объектов. Чертеж границ зон планируемого размещения линейных объектов, подлежащих реконструкции в связи с изменением их местоположения. Чертеж красных линий М 1:1000				

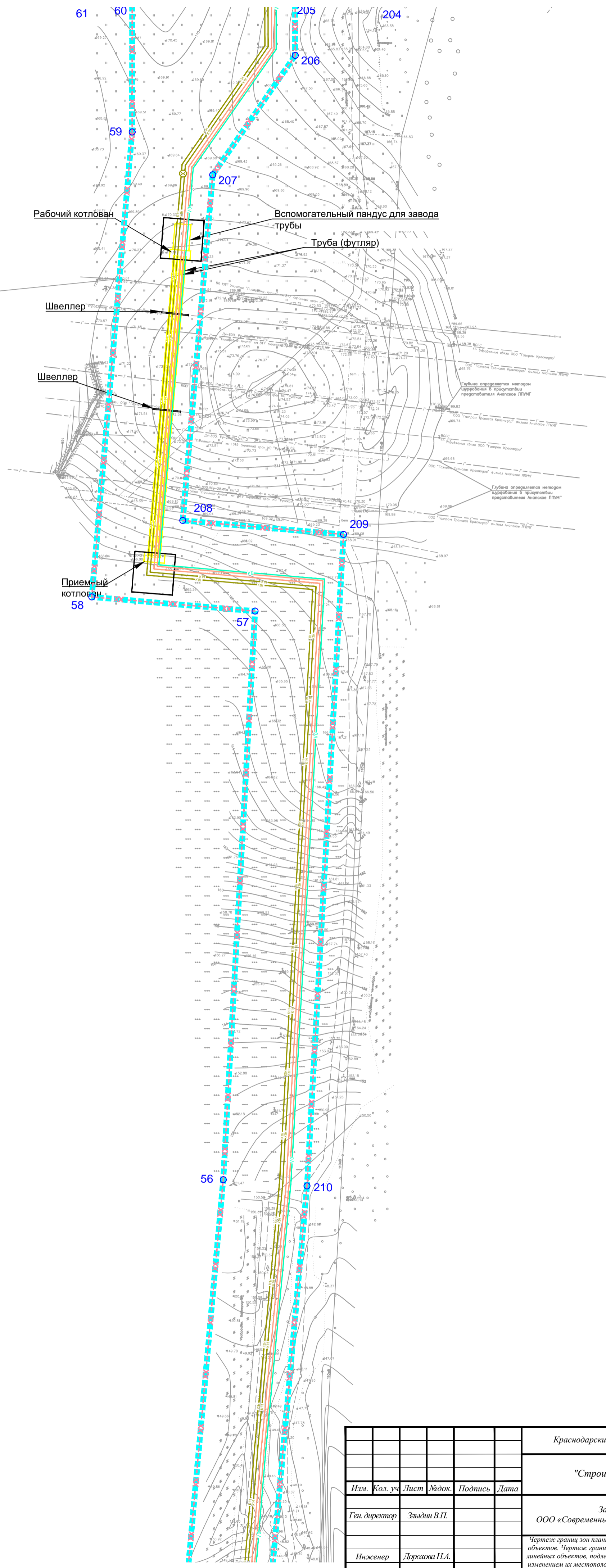


						Краснодарский край, муниципальное образование город-курорт Анапа		
						"Строительство коллектора канализации «Сукко»		
Изм.	Кол. уч.	Лист	Лёдок.	Подпись	Дата			
Ген. директор						Звядит В.П.		
Инженер						Дорохова Н.А.		
						Заказчик:		Стадия
						ООО «Современные Системы Реновации»		Лист
								Листов
								3
								14
						Чертеж границ зон планируемого размещения линейных объектов. Чертеж границ зон планируемого размещения линейных объектов, подлежащих реконструкции в связи с изменением их местоположения. Чертеж красных линий М 1:1000		
						ООО «ЗемЭкспертКадастр»		

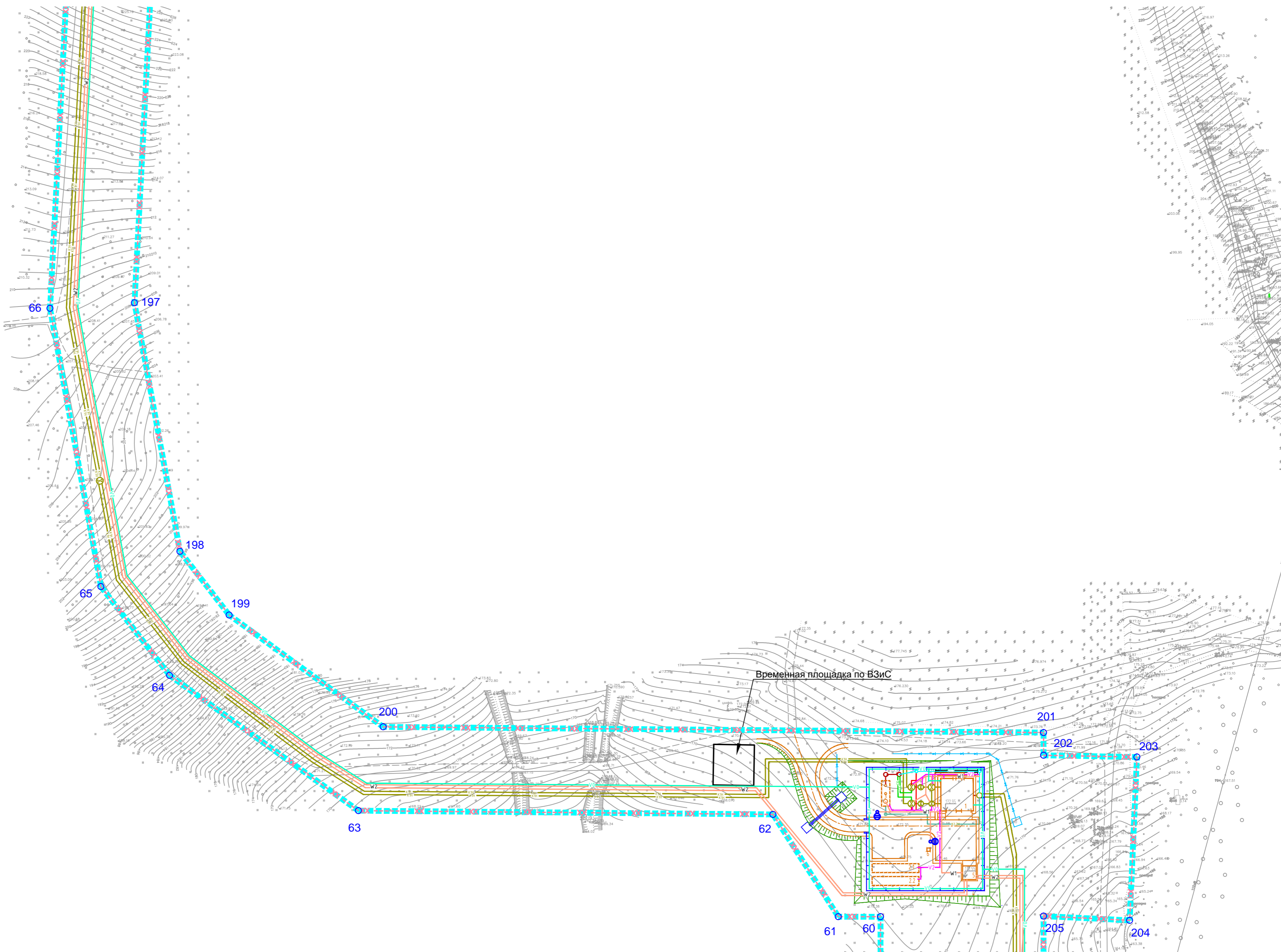


						Краснодарский край, муниципальное образование город-курорт Анапа		
						"Строительство коллектора канализации «Сукко»		
Изм.	Кол. уч.	Лист	Лёдок.	Подпись	Дата	Заказчик:		Стадия
						ООО «Современные Системы Реновации»		Лист
Ген. директор		Зыдыл В.П.						Листов
								4
Инженер		Дорохова Н.А.				ООО «ЗемЭкспертКадастр»		14
						Чертеж границ зон планируемого размещения линейных объектов. Чертеж границ зон планируемого размещения линейных объектов, подлежащих реконструкции в связи с изменением их местоположения. Чертеж красных линий М 1:1000		

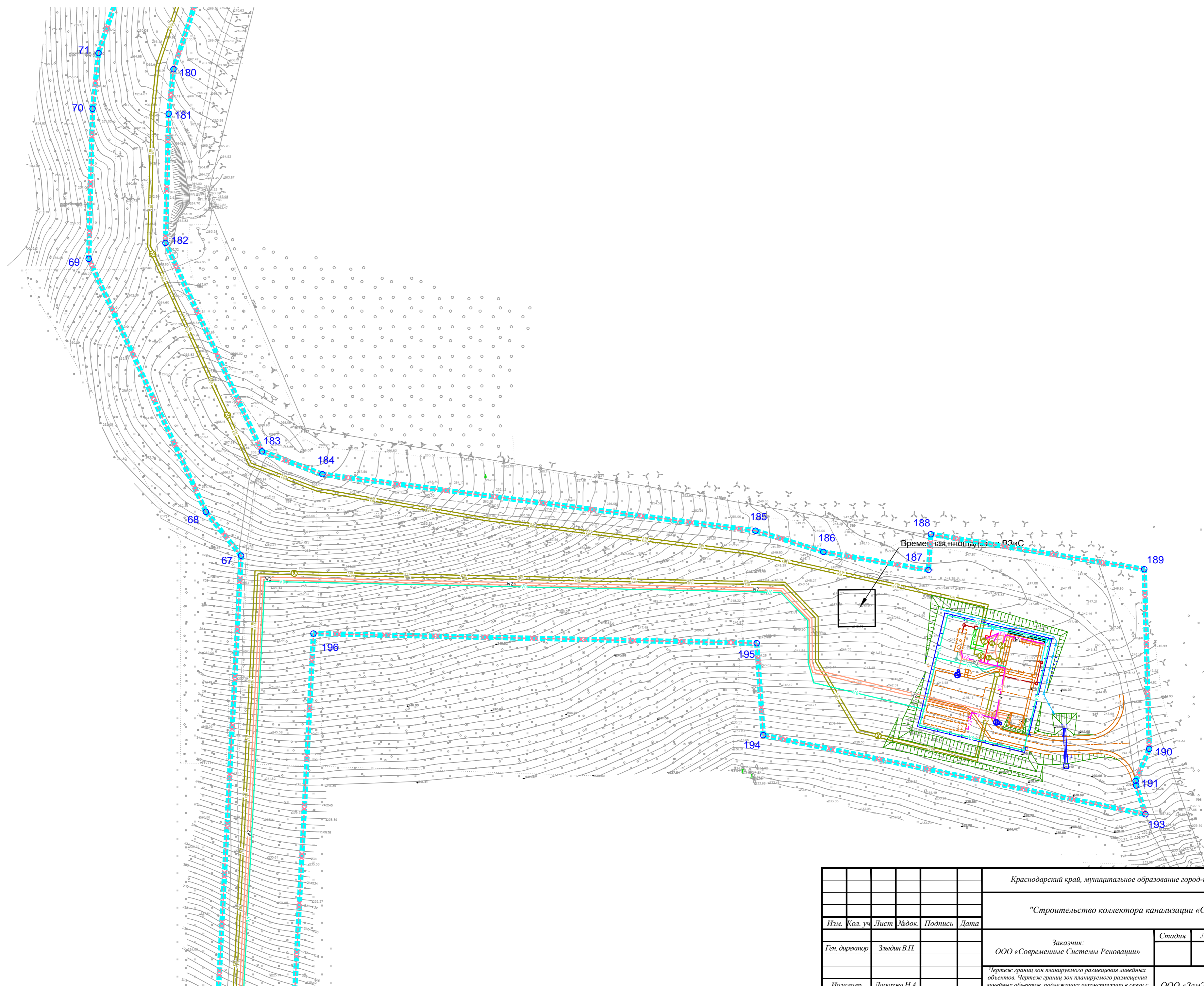




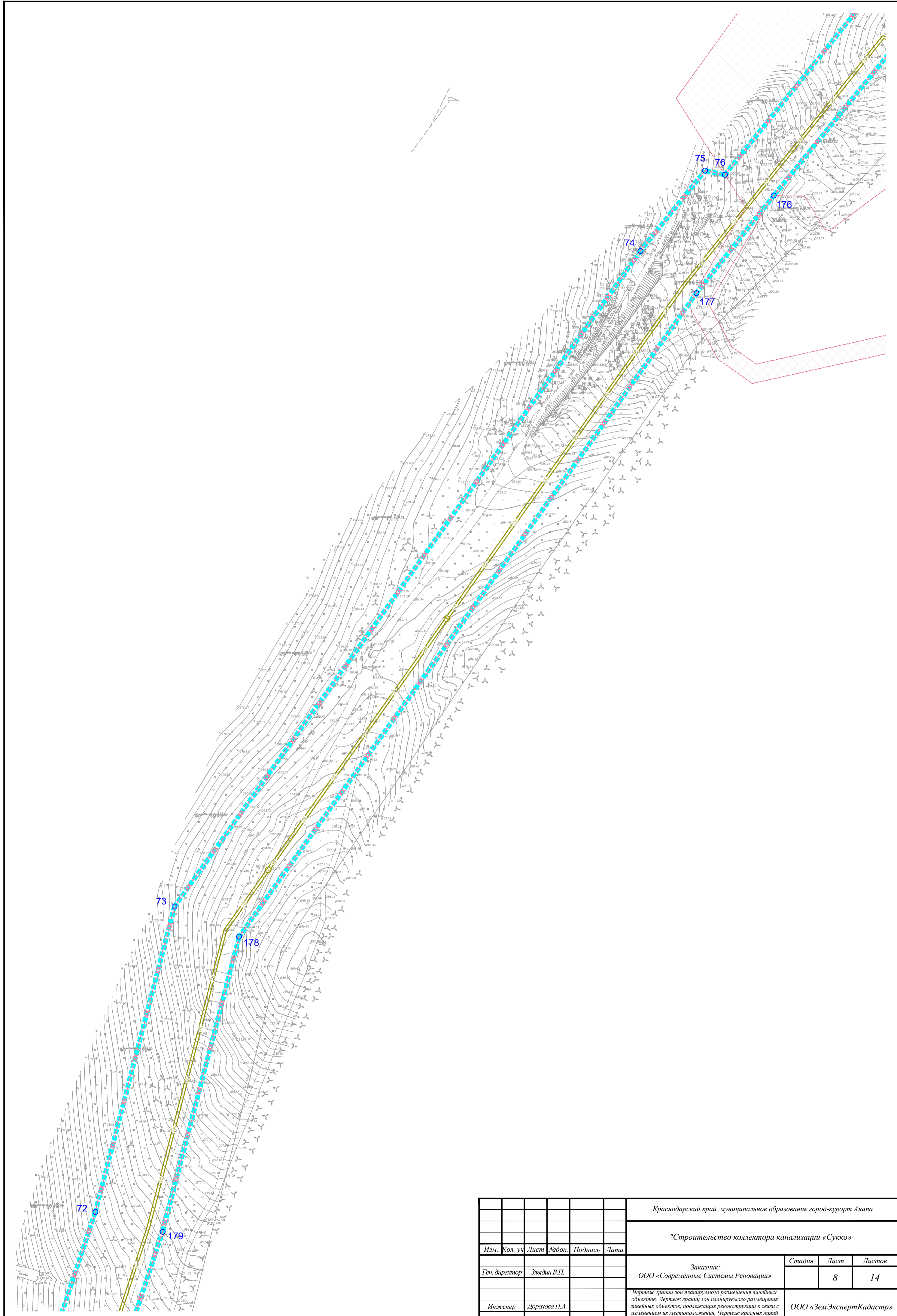
						Краснодарский край, муниципальное образование город-курорт Анапа				
						"Строительство коллектора канализации «Сукко»				
Изм.	Кол. уч.	Лист	Лёдок.	Подпись	Дата					
Ген. директор		Зыдын В.П.				Заказчик: ООО «Современные Системы Реновации»		Стадия	Лист	Листов
Инженер		Дорохова Н.А.							5	14
						ООО «ЗемЭкспертКадастр»				
						Чертеж границ зон планируемого размещения линейных объектов. Чертеж границ зон планируемого размещения линейных объектов, подлежащих реконструкции в связи с изменением их местоположения. Чертеж красных линий М 1:1000				



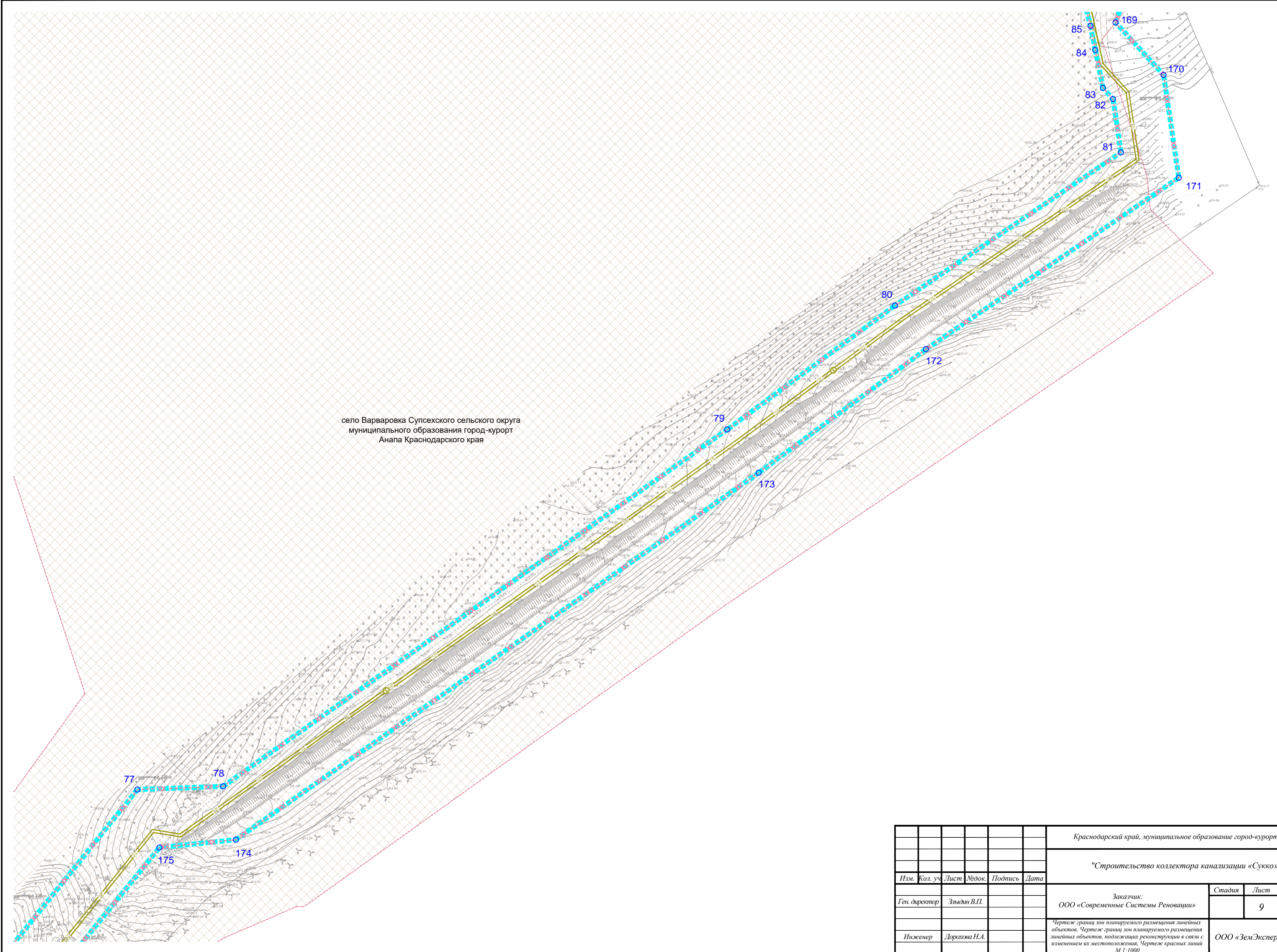
						Краснодарский край, муниципальное образование город-курорт Анапа				
						"Строительство коллектора канализации «Сукко»				
Изм.	Кол. уч.	Лист	Дедок.	Подпись	Дата	Заказчик:		Стадия	Лист	Листов
						ООО «Современные Системы Реновации»			6	14
Ген. директор						Зыдыш В.П.		Чертеж границ зон планируемого размещения линейных объектов. Чертеж границ зон планируемого размещения линейных объектов, подлежащих реконструкции в связи с изменением их местоположения. Чертеж красных линий М 1:1000		
Инженер						Дорохова Н.А.		ООО «ЗемЭкспертКадастр»		



						Краснодарский край, муниципальное образование город-курорт Анапа					
						"Строительство коллектора канализации «Сукко»					
Изм.	Кол. уч.	Лист	Ледок.	Подпись	Дата	Заказчик:		Стадия	Лист	Листов	
						ООО «Современные Системы Реновации»			7	14	
Инженер						Дорохова Н.А.		ООО «ЗемЭкспертКадастр»			
						Чертеж границ зон планируемого размещения линейных объектов. Чертеж границ зон планируемого размещения линейных объектов, подлежащих реконструкции в связи с изменением их местоположения. Чертеж красных линий М 1:1000					

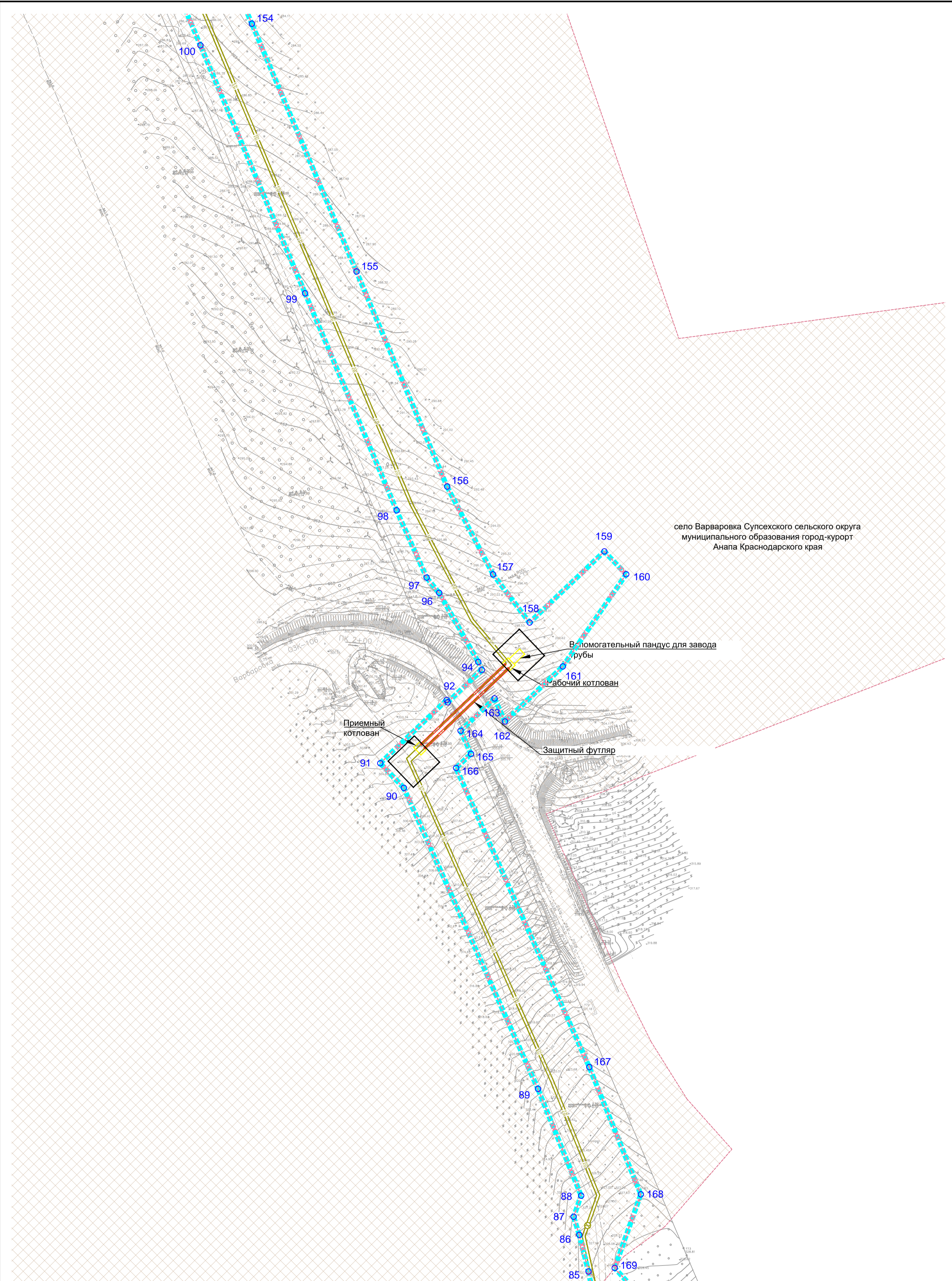


						Краснодарский край, муниципальное образование город-курорт Анапа				
						"Строительство коллектора канализации «Сукко»				
Изм.	Кол. уч.	Лист	Лёдок.	Подпись	Дата	Заказчик:		Стадия	Лист	Листов
						ООО «Современные Системы Реновации»			8	14
Ген. директор						Зыдыит В.П.		Чертеж границ зон планируемого размещения линейных объектов, подлежащих реконструкции в связи с изменением их местоположения. Чертеж красных линий М 1:1000		
Инженер						Дорохова Н.А.		ООО «ЗемЭкспертКадастр»		



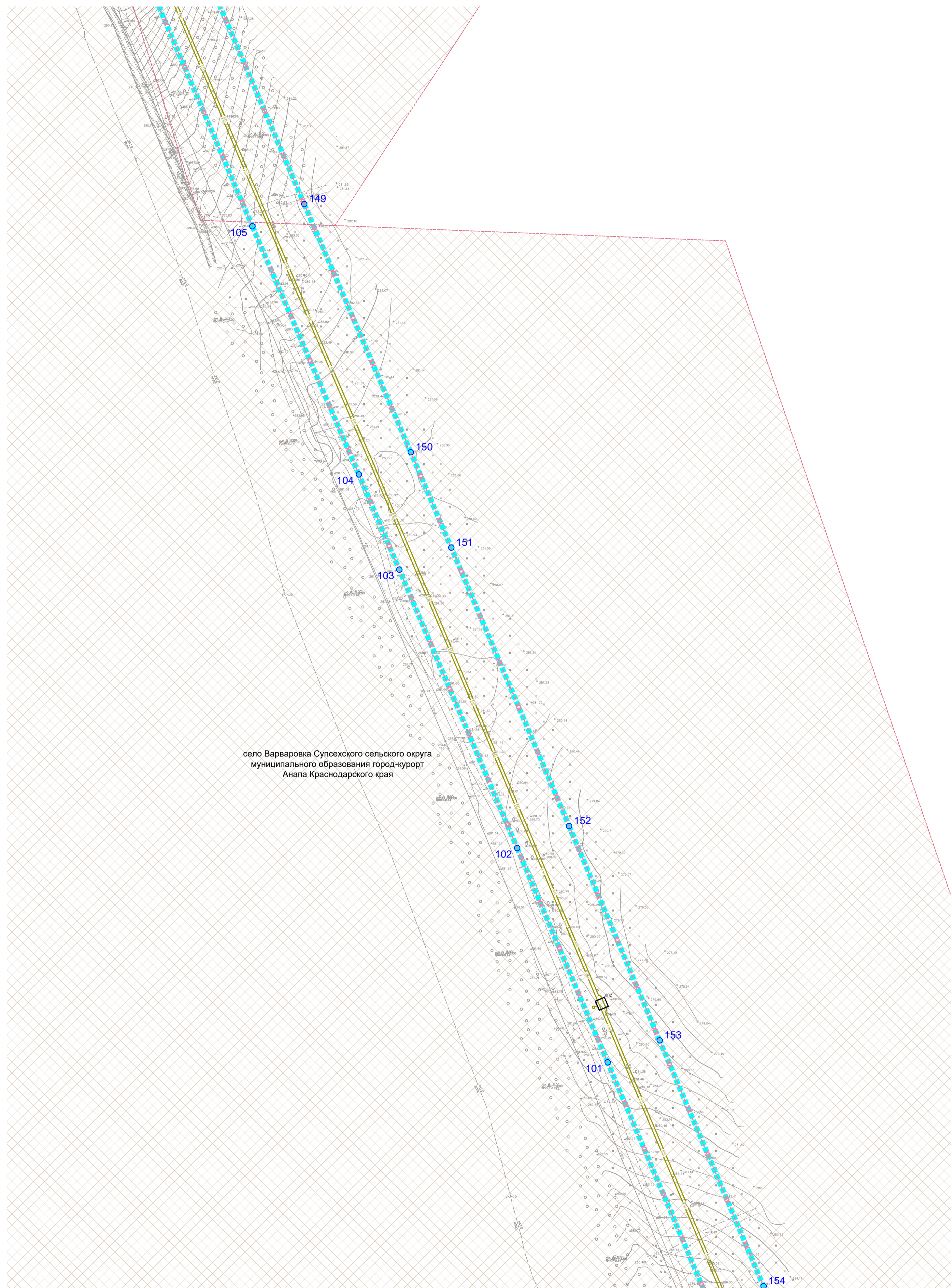
село Варваровка Супсехского сельского округа  
 муниципального образования город-курорт  
 Анапа Краснодарского края

						Краснодарский край, муниципальное образование город-курорт Анапа				
						"Строительство коллектора канализации «Сукко»				
Изм.	Кол. уч.	Лист	№ док.	Подпись	Дата	Заказчик:		Стадия	Лист	Листов
						ООО «Современные Системы Реновации»			9	14
Инженер						Дорохова Н.А.		ООО «ЗемЭкспертКадастр»		
						Чертеж границ зон планируемого размещения линейных объектов. Чертеж границ зон планируемого размещения линейных объектов, подлежащих реконструкции в связи с изменением их местоположения. Чертеж красных линий М 1:1000				



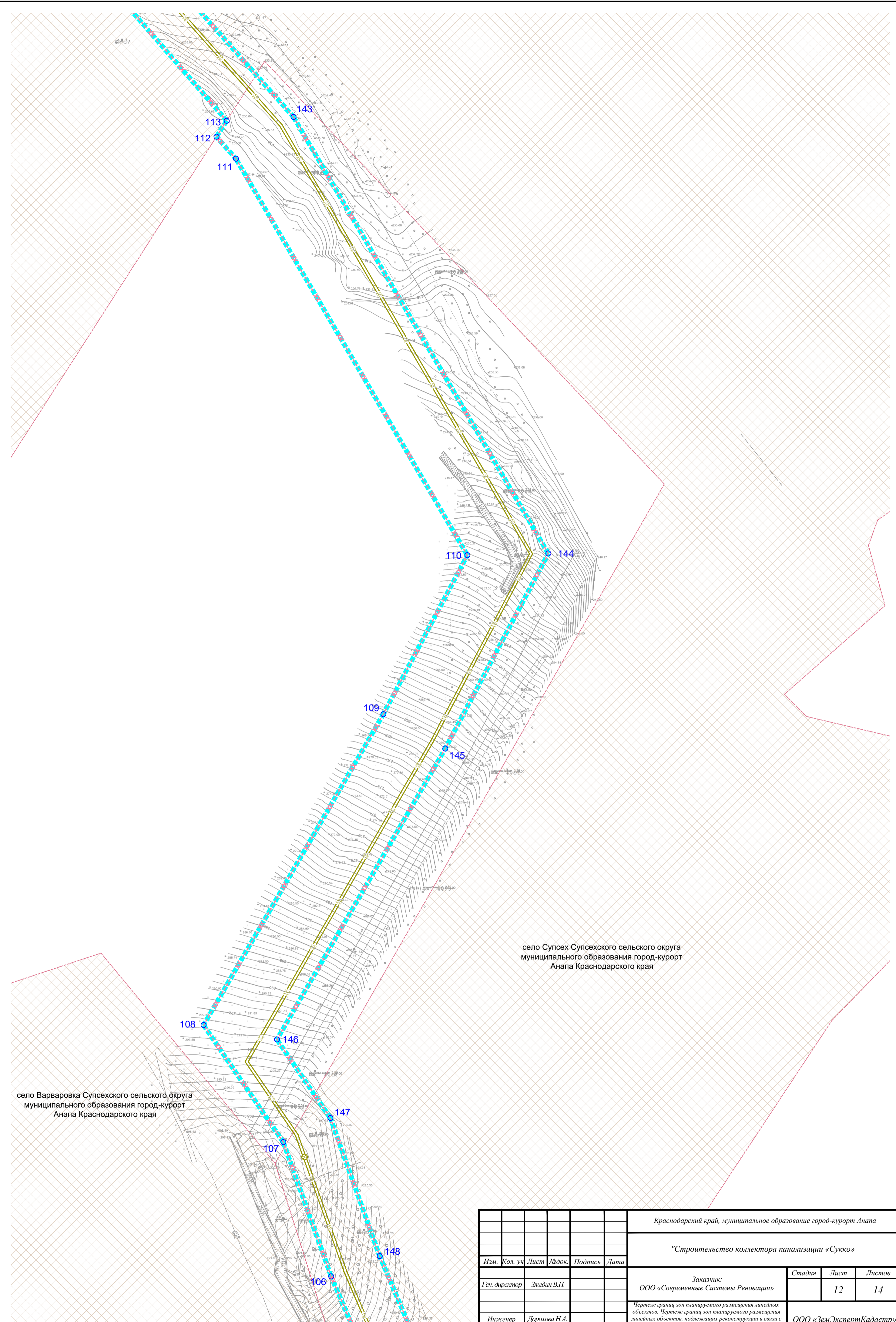
село Варваровка Супсехского сельского округа  
муниципального образования город-курорт  
Анапа Краснодарского края

Краснодарский край, муниципальное образование город-курорт Анапа					
"Строительство коллектора канализации «Сукко»					
Изм.	Кол. уч.	Лист	Людок.	Подпись	Дата
Ген. директор		Зыдин В.П.			
Инженер		Дорохова Н.А.			
Заказчик: ООО «Современные Системы Реновации»				Стадия	Лист
					10
				Листов	14
Чертеж границ зон планируемого размещения линейных объектов. Чертеж границ зон планируемого размещения линейных объектов, подлежащих реконструкции в связи с изменением их местоположения. Чертеж красных линий М 1:1000				ООО «ЗемЭкспертКадастр»	



село Варваровка Супсехского сельского округа  
муниципального образования город-курорт  
Анапа Краснодарского края

Краснодарский край, муниципальное образование город-курорт Анапа					
"Строительство коллектора канализации «Сукко»					
Изм.	Кол. уч.	Лист	Лёдок.	Подпись	Дата
Ген. директор		Зыдыт В.П.			
Инженер		Дорохова Н.А.			
Заказчик: ООО «Современные Системы Реновации»				Стадия	Лист
Чертёж границ зон планируемого размещения линейных объектов, подлежащих реконструкции в связи с изменением их местоположения. Чертёж красных линий М 1:1000				11	14
				ООО «ЗемЭкспертКадастр»	

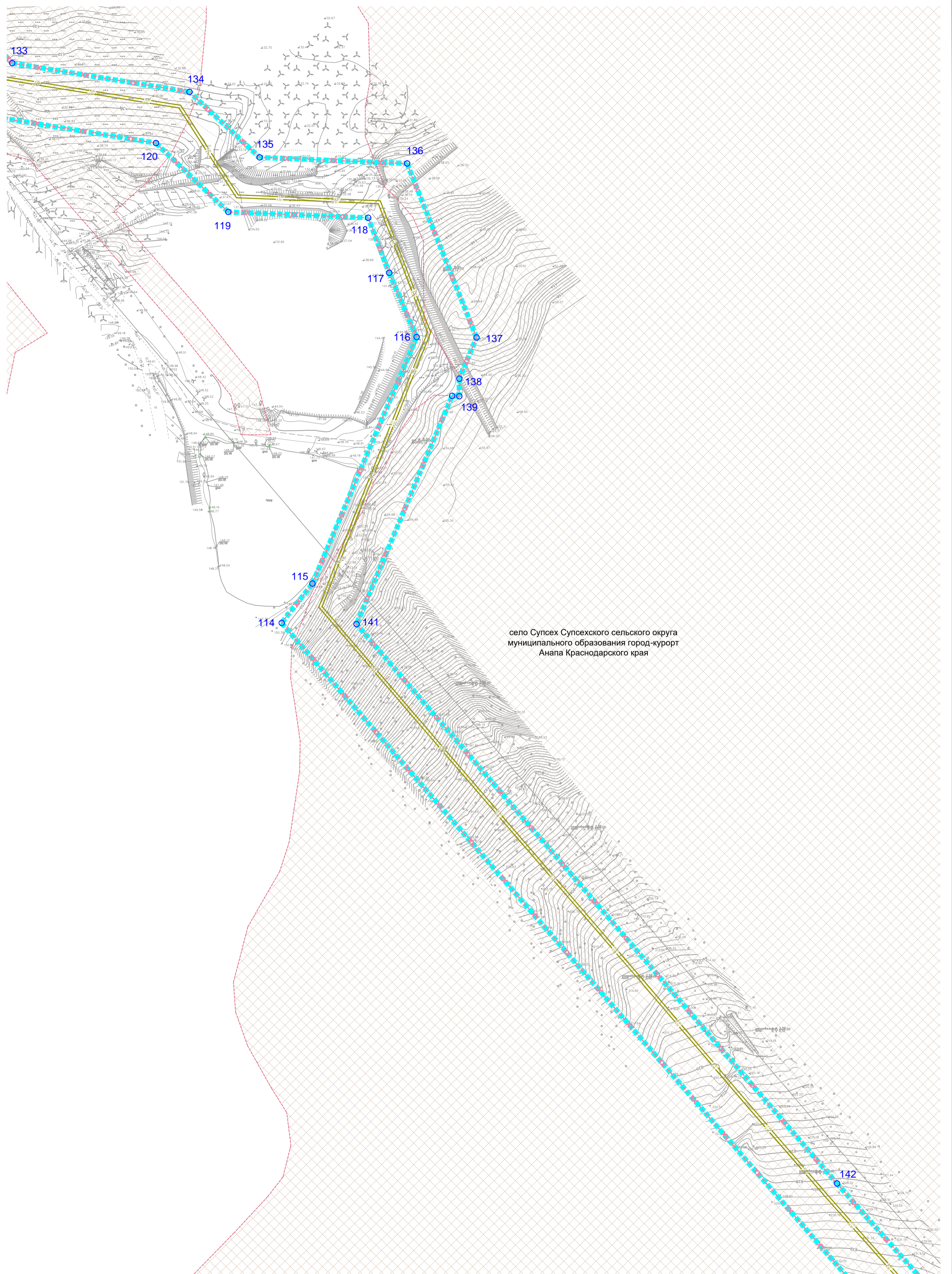


село Варваровка Супсехского сельского округа  
муниципального образования город-курорт  
Анапа Краснодарского края

село Супсех Супсехского сельского округа  
муниципального образования город-курорт  
Анапа Краснодарского края

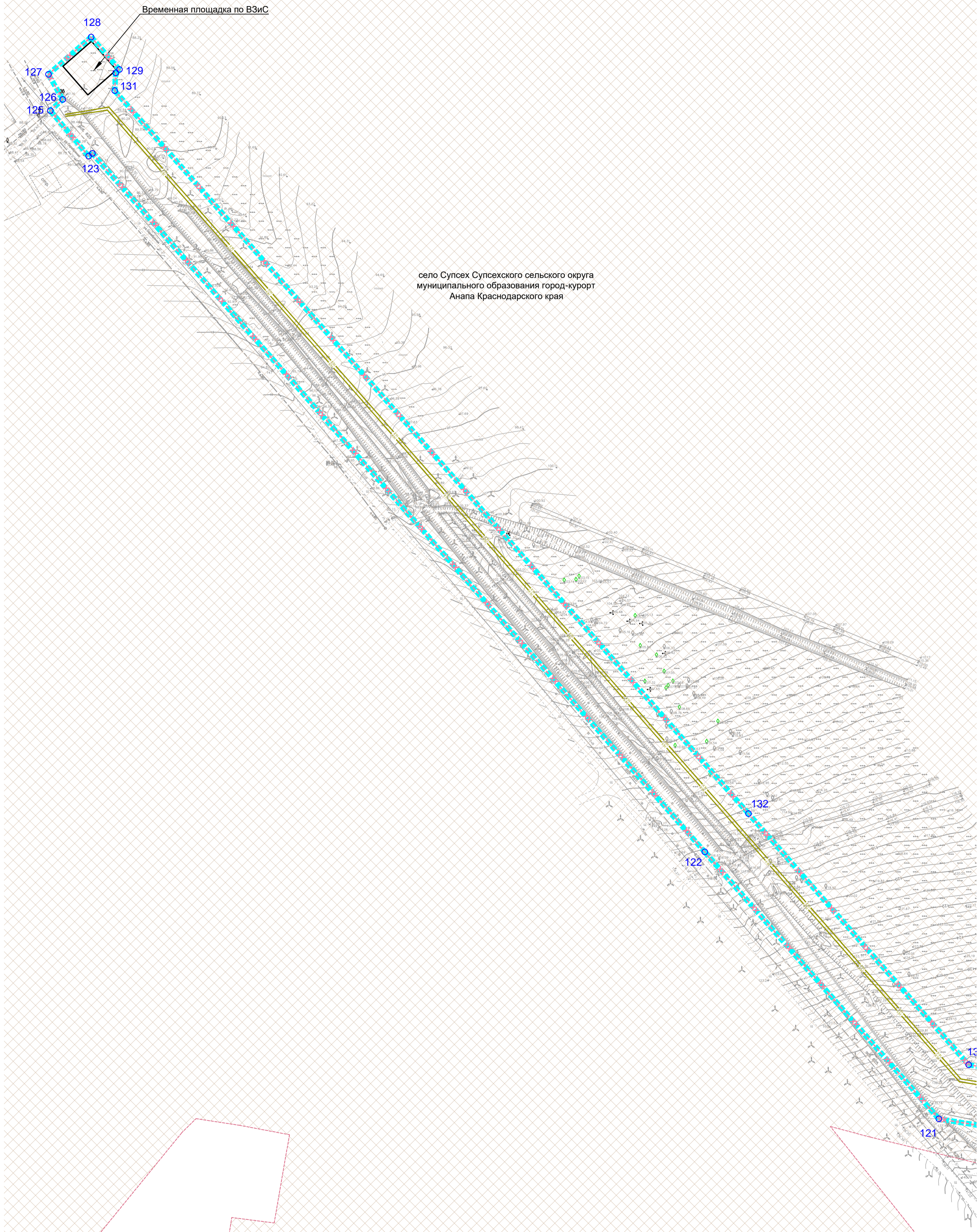
						Краснодарский край, муниципальное образование город-курорт Анапа				
						"Строительство коллектора канализации «Сукко»				
Изм.	Кол. уч.	Лист	№ док.	Подпись	Дата	Заказчик:		Стадия	Лист	Листов
						ООО «Современные Системы Реновации»			12	14
Инженер						Дорохова Н.А.		ООО «ЗемЭкспертКадастр»		
						Чертеж границ зон планируемого размещения линейных объектов. Чертеж границ зон планируемого размещения линейных объектов, подлежащих реконструкции в связи с изменением их местоположения. Чертеж красных линий М 1:1000				





село Супсех Супсехского сельского округа  
муниципального образования город-курорт  
Анапа Краснодарского края

						Краснодарский край, муниципальное образование город-курорт Анапа					
						"Строительство коллектора канализации «Сукко»					
Изм.	Кол. уч.	Лист	Лёдок.	Подпись	Дата	Заказчик:		Стадия	Лист	Листов	
						ООО «Современные Системы Реновации»			13	14	
						Чертеж границ зон планируемого размещения линейных объектов, подлежащих реконструкции в связи с изменением их местоположения. Чертеж красных линий М 1:1000			ООО «ЗемЭкспертКадастр»		
						Инженер			Формат А2		



село Супсех Супсехского сельского округа  
муниципального образования город-курорт  
Анапа Краснодарского края

Краснодарский край, муниципальное образование город-курорт Анапа					
"Строительство коллектора канализации «Сукко»					
Изм.	Кол. уч.	Лист	Лёдок.	Подпись	Дата
Ген. директор		Зыдин В.П.			
Инженер		Дорохова Н.А.			
Заказчик: ООО «Современные Системы Реновации»				Стадия	Лист
Чертёж границ зон планируемого размещения линейных объектов, подлежащих реконструкции в связи с изменением их местоположения. Чертёж красных линий М 1:1000				14	14
				ООО «ЗемЭкспертКадастр»	