



**АДМИНИСТРАЦИЯ МУНИЦИПАЛЬНОГО ОБРАЗОВАНИЯ
ГОРОД-КУРОРТ АНАПА
ПОСТАНОВЛЕНИЕ**

от 30.12.2020

№ 2815

г. Анапа

**Об установлении публичного сервитута в целях размещения
объекта электросетевого хозяйства (ВЛ 6 кВ Вн1)
и его неотъемлемых технологических частей**

В соответствии со статьей 23, главой V.7 Земельного кодекса Российской Федерации, руководствуясь Законом Краснодарского края от 5 ноября 2002 г. № 532-КЗ «Об основах регулирования земельных отношений в Краснодарском крае», распоряжением администрации муниципального образования город-курорт Анапа от 30 марта 2018 г. № 39-р «Об определении полномочий заместителей главы муниципального образования город-курорт Анапа», на основании ходатайства ПАО «Россети Кубань» об установлении публичного сервитута от 4 сентября 2020 г. п о с т а н о в л я ю:

1. Установить в пользу ПАО «Россети Кубань» (ОГРН 1022301427268, ИНН 2309001660, юридический адрес: 350033, г. Краснодар, ул. Ставропольская, 2а) публичный сервитут общей площадью 382 895 кв. м, в целях размещения объекта электросетевого хозяйства (ВЛ 6 кВ Вн1) и его неотъемлемых технологических частей, в отношении земельных участков согласно приложению 1 к настоящему постановлению.

2. Утвердить границы публичного сервитута для размещения объекта ВЛ 6 кВ Вн1 (приложение 2).

3. Публичный сервитут устанавливается на 49 (сорок девять) лет.

4. Срок, в течение которого использование частей земельных участков, указанных в пункте 1 настоящего постановления, в соответствии с их разрешенным использованием будет невозможно или существенно затруднено в связи с осуществлением публичного сервитута (только при необходимости – в случае предотвращения или устранения аварийных ситуаций), – ежегодно с 1 января по 31 декабря.

5. Капитальный ремонт объекта электросетевого хозяйства (ВЛ 6 кВ Вн1) производится с предварительным уведомлением собственников (землепользователей, землевладельцев, арендаторов) земельных участков, указанных в пункте 1 настоящего постановления, 1 раз в 12 лет (продолжительность зависит от объема работ).

6. Порядок установления зон с особыми условиями использования территорий и содержание ограничений прав на земельные участки в границах

таких зон определяется в соответствии с Правилами установления охранных зон объектов электросетевого хозяйства и особых условий использования земельных участков, расположенных в границах таких зон, утвержденными постановлением Правительства Российской Федерации от 24 февраля 2009 г. № 160.

7. Плата за публичный сервитут в соответствии с пунктом 4 статьи 3.6 Федерального закона от 25 октября 2001 г. № 137-ФЗ «О введении в действие Земельного кодекса Российской Федерации» не устанавливается.

8. Обладатель публичного сервитута обязан привести земельные участки в состояние, пригодное для использования в соответствии с видом разрешенного использования, в сроки, предусмотренные пунктом 8 статьи 39.50 Земельного кодекса Российской Федерации.

9. Управлению архитектуры и градостроительства администрации муниципального образования город-курорт Анапа (Хандошко Я.В.) в течение 5 рабочих дней со дня принятия настоящего постановления:

1) направить обладателю публичного сервитута копию настоящего постановления, сведения о лицах, являющихся правообладателями земельных участков, сведения о лицах, подавших заявления об учете их прав (обременений прав) на земельные участки, способах связи с ними, копии документов, подтверждающих права указанных лиц на земельные участки;

2) направить за счет средств заявителя копию настоящего постановления правообладателям земельных участков, в отношении которых принято решение об установлении публичного сервитута, и сведения о правах на которые поступили в соответствии с пунктом 1 или 8 статьи 39.42 Земельного кодекса Российской Федерации, с уведомлением о вручении по почтовым адресам, указанным соответственно в выписке из Единого государственного реестра недвижимости и в заявлениях об учете прав (обременений прав) на земельные участки;

3) внести соответствующие изменения в информационную систему обеспечения градостроительной деятельности муниципального образования город-курорт Анапа.

10. Управлению по взаимодействию со средствами массовой информации администрации муниципального образования город-курорт Анапа (Родина О.А.) в течение 5 рабочих дней со дня принятия настоящего постановления обеспечить официальное опубликование (размещение) настоящего постановления (без приложения) в печатном средстве массовой информации и в официальном сетевом издании анапа-official.

11. Управлению информатизации и связи администрации муниципального образования город-курорт Анапа (Ивченко В.С.) в течение 5 рабочих дней со дня принятия настоящего постановления обеспечить его размещение на официальном сайте администрации муниципального образования город-курорт Анапа в информационно-телекоммуникационной сети «Интернет».

12. Управлению имущественных отношений администрации муниципального образования город-курорт Анапа (Лобасов Э.Г.) в течение 5 рабочих дней со дня принятия настоящего постановления направить его копию в

Анапский отдел Управления федеральной службы государственной регистрации, кадастра и картографии по Краснодарскому краю.

13. Публичный сервитут считается установленным со дня внесения сведений о нем в Единый государственный реестр недвижимости.

14. Контроль за выполнением настоящего постановления оставляю за собой.

Заместитель главы
муниципального
образования
город-курорт Анапа



Подлинник электронного документа, подписанного
электронной подписью, хранится в системе
электронного документооборота администрации
муниципального образования город-курорт Анапа

Сертификат 6816D36BB501F96DA9247E886B04473C75735BA1

Владелец **Кухтиев Арам Павлович**

Действителен с 18.09.2020 по 18.12.2021

А.П. Кухтиев

Приложение 1

к постановлению администрации
муниципального образования
город-курорт Анапа
от 30.12.2020 № 2815

ПЕРЕЧЕНЬ земельных участков, в отношении которых установлен публичный сервитут в целях размещения объекта электросетевого хозяйства (ВЛ 6 кВ Вн1) и его неотъемлемых технологических частей

№ п/п	Кадастровый номер земельного участка	Принадлежность, местоположение (адрес)
1	2	3
1	23:37:0000000:1426	Краснодарский край, Анапский район
2	23:37:0000000:2518	Краснодарский край, Анапский район, автомобильная дорога «хут. Красный Курган – хут. Красная Скала – хут. Нижняя Гостагайка»
3	23:37:0000000:2510	Краснодарский край, Анапский район, автомобильная дорога «хут. Красный Курган – хут.Красная Скала – хут. Нижняя Гостагайка»
4	23:37:0000000:1510	Краснодарский край, Анапский район, в границах хут. Красный Курган
5	23:37:0709006:1213	Краснодарский край, Анапский район, хут. Красный Курган, ул. Мира
6	23:37:0709006:1212	Краснодарский край, Анапский район, хут. Красный Курган, ул. Мира, 7/2
7	23:37:0709006:1211	Краснодарский край, Анапский район, хут. Красный Курган, ул. Мира, 7/1
8	23:37:0709006:1203	Краснодарский край, Анапский район, хут. Красный Курган, ул. Мира, 37
9	23:37:0709006:1202	Краснодарский край, Анапский район, хут. Красный Курган, ул. Мира, 33
10	23:37:0709006:1201	Краснодарский край, Анапский район, хут. Красный Курган, ул. Мира, 35
11	23:37:0709006:1192	Краснодарский край, Анапский район, хут. Красный Курган, ул. Мира, 23
12	23:37:0709006:1190	Краснодарский край, Анапский район, хут. Красный Курган, ул. Мира, 43б
13	23:37:0709006:1186	Краснодарский край, Анапский район, хут. Красный Курган, ул. Свободы, 1

1	2	3
14	23:37:0709006:1185	Краснодарский край, Анапский район, хут. Красный Курган, ул. Свободы, 1а
15	23:37:0709006:1172	Краснодарский край, Анапский район, хут. Красный Курган, пер. Курганный, 3
16	23:37:0709006:1171	Краснодарский край, Анапский район, хут. Красный Курган, ул. Мира, 1, кв 2
17	23:37:0709006:1047	Краснодарский край, Анапский район, хут. Красный Курган, ул. Мира, 5
18	23:37:0709006:868	Краснодарский край, Анапский район, хут. Красный Курган, ул. Мира, 41а
19	23:37:0709006:867	Краснодарский край, Анапский район, хут. Красный Курган, ул. Мира, 41
20	23:37:0709006:807	Краснодарский край, Анапский район, хут. Красный Курган, ул. Мира, 15, кв. 1
21	23:37:0709006:430	Краснодарский край, Анапский район, хут. Красный Курган, ул. Мира, 21, кв. 4
22	23:37:0709006:400	Краснодарский край, Анапский район, хут. Красный Курган, ул. Мира, 1, кв. 1
23	23:37:0709006:399	Краснодарский край, Анапский район, хут. Красный Курган, ул. Мира, 11, кв. 2
24	23:37:0709006:378	Краснодарский край, Анапский район, хут. Красный Курган, ул. Мира, 25 а
25	23:37:0709006:375	Краснодарский край, Анапский район, хут. Красный Курган, ул. Садовая, 14а
26	23:37:0709006:288	Краснодарский край, Анапский район, хут. Красный Курган, ул. Мира, 1/29
27	23:37:0709006:212	Краснодарский край, Анапский район, хут. Красный Курган, ул. Мира, 47-3
28	23:37:0709006:207	Краснодарский край, Анапский район, хут. Красный Курган, ул. Мира, 45, кв. 1
29	23:37:0709006:206	Краснодарский край, Анапский район, хут. Красный Курган, ул. Мира, 45, кв. 2
30	23:37:0709006:196	Краснодарский край, Анапский район, хут. Красный Курган, ул. Мира, 11, кв. 1
31	23:37:0709006:195	Краснодарский край, Анапский район, хут. Красный Курган, ул. Мира, 21, кв. 1,2
32	23:37:0709006:193	Краснодарский край, Анапский район, хут. Красный Курган, ул. Мира, 29-2
33	23:37:0709006:192	Краснодарский край, Анапский район, хут. Красный Курган, ул. Мира, 29-1
34	23:37:0709006:191	Краснодарский край, Анапский район, хут. Красный Курган, ул. Мира, 27, кв. 2

1	2	3
35	23:37:0709006:184	Краснодарский край, Анапский район, хут. Красный Курган, ул. Мира, 21, кв. 3
36	23:37:0709006:178	Краснодарский край, Анапский район, хут. Красный Курган, ул. Мира, 17/3
37	23:37:0709006:177	Краснодарский край, Анапский район, хут. Красный Курган, ул. Мира, 15, кв. 2
38	23:37:0709006:175	Краснодарский край, Анапский район, хут. Красный Курган, ул. Мира, 13, кв. 2
39	23:37:0709006:170	Краснодарский край, Анапский район, хут. Красный Курган, ул. Мира, 9, кв. 1
40	23:37:0709006:85	Краснодарский край, Анапский район, хут. Красный Курган, ул. Свободы, 2
41	23:37:0709006:35	Краснодарский край, Анапский район, хут. Красный Курган, ул. Мира, 47-4
42	23:37:0709006:34	Краснодарский край, Анапский район, хут. Красный Курган, ул. Свободы, 76
43	23:37:0709006:33	Краснодарский край, Анапский район, хут. Красный Курган, ул. Мира, 13 -1
44	23:37:0709006:15	Краснодарский край, Анапский район, хут. Красный Курган, ул. Свободы, 72
45	23:37:0000000:2522	Краснодарский край, Анапский район, автомобильная дорога «хут. Красный Курган – хут. Красная Скала – хут. Нижняя Гостагайка»
46	23:37:0000000:2519	Краснодарский край, Анапский район, автомобильная дорога «хут. Красный Курган – хут. Красная Скала – хут. Нижняя Гостагайка»
47	23:37:0709005:127	Краснодарский край, Анапский район, хут. Красная Скала, ул. Северная, 21
48	23:37:0000000:2683	Краснодарский край, Анапский район
49	23:37:0000000:2682	Краснодарский край, Анапский район
50	23:37:0000000:2523	Краснодарский край, Анапский район, автомобильная дорога «хут. Красный Курган – хут. Красная Скала – хут. Нижняя Гостагайка»
51	23:37:0000000:2469	Краснодарский край, Анапский район, в 3м на юг от восточной границы хут. Нижняя Гостагайка
52	23:37:0000000:2468	Краснодарский край, Анапский район, в 5 м на юг от восточной границы хут. Нижняя Гостагайка
53	23:37:0000000:2147	Краснодарский край, Анапский район, хут. Нижняя Гостагайка, 60 м на юго-восток от пересечения ул. Зеленой и ул. Тихой

1	2	3
54	23:37:0000000:1664	Краснодарский край, Анапский район, полевые земли СПК «Витязево», секция 36, контур 197
55	23:37:0000000:1487	Краснодарский край, Анапский район, в границах пос. Виноградного и хут. Красный Курган
56	23:37:0709004:1120	Краснодарский край, Анапский район
57	23:37:0709004:1059	Краснодарский край, Анапский район, хут. Нижняя Гостагайка, ул. Крайняя, 19
58	23:37:0709004:1051	Краснодарский край, Анапский район, хут. Нижняя Гостагайка, ул. Народная, 67
59	23:37:0709004:1046	Краснодарский край, Анапский район, хут. Нижняя Гостагайка, ул. Молодежная, 42а
60	23:37:0709004:1045	Краснодарский край, Анапский район, хут. Нижняя Гостагайка, ул. Молодежная, 42
61	23:37:0709004:1017	Краснодарский край, Анапский район, хут. Нижняя Гостагайка, ул. Молодежная, 10
62	23:37:0709004:1008	Краснодарский край, Анапский район, ОАО «Витязево»
63	23:37:0709004:1007	Краснодарский край, Анапский район, ОАО «Витязево»
64	23:37:0709004:1006	Краснодарский край, Анапский район, ОАО «Витязево»
65	23:37:0709004:1005	Краснодарский край, Анапский район, ОАО «Витязево»
66	23:37:0709004:1004	Краснодарский край, Анапский район, ОАО «Витязево»
67	23:37:0709004:1003	Краснодарский край, Анапский район, ОАО «Витязево»
68	23:37:0709004:998	Краснодарский край, Анапский район, ОАО «Витязево»
69	23:37:0709004:997	Краснодарский край, Анапский район, ОАО «Витязево»
70	23:37:0709004:996	Краснодарский край, Анапский район, ОАО «Витязево»
71	23:37:0709004:995	Краснодарский край, Анапский район, ОАО «Витязево»
72	23:37:0709004:994	Краснодарский край, Анапский район, ОАО «Витязево»
73	23:37:0709004:993	Краснодарский край, Анапский район, ОАО «Витязево»

1	2	3
74	23:37:0709004:992	Краснодарский край, Анапский район, ОАО «Витязево»
75	23:37:0709004:991	Краснодарский край, Анапский район, ОАО «Витязево»
76	23:37:0709004:976	Краснодарский край, Анапский район, ОАО «Витязево»
77	23:37:0709004:961	Краснодарский край, Анапский район, в границах хут. Нижняя Гостагайка
78	23:37:0709004:775	Краснодарский край, Анапский район, хут. Нижняя Гостагайка, ул. Зеленая, 39б
79	23:37:0709004:725	Краснодарский край, Анапский район, юго-восточнее хут. Нижняя Гостагайка
80	23:37:0709004:417	Краснодарский край, Анапский район, хут. Нижняя Гостагайка, ул. Зеленая, 90в
81	23:37:0709004:416	Краснодарский край, Анапский район, хут. Нижняя Гостагайка, ул. Зеленая, 90
82	23:37:0709004:389	Краснодарский край, Анапский район, хут. Нижняя Гостагайка, ул. Молодежная, 52
83	23:37:0709004:387	Краснодарский край, г. Анапа, хут. Нижняя Гостагайка, ул. Молодежная, 12
84	23:37:0709004:382	Краснодарский край, Анапский район, хут. Нижняя Гостагайка, ул. Молодежная, 16
85	23:37:0709004:381	Краснодарский край, Анапский район, хут. Нижняя Гостагайка, ул. Казачья, 12
86	23:37:0709004:368	Краснодарский край, Анапский район, хут. Нижняя Гостагайка, пер. Речной, 2
87	23:37:0709004:366	Краснодарский край, г. Анапа, хут. Нижняя Гостагайка, ул. Зеленая, 48в
88	23:37:0709004:305	Краснодарский край, Анапский район, хут. Нижняя Гостагайка, ул. Зеленая, 50а
89	23:37:0709004:304	Краснодарский край, г. Анапа, хут. Нижняя Гостагайка, ул. Зеленая, 50
90	23:37:0709004:249	Краснодарский край, Анапский район, хут. Нижняя Гостагайка, ул. Молодежная, 64
91	23:37:0709004:247	Краснодарский край, Анапский район, хут. Нижняя Гостагайка, ул. Молодежная, 60
92	23:37:0709004:245	Краснодарский край, Анапский район, хут. Нижняя Гостагайка, ул. Молодежная, 58
93	23:37:0709004:243	Краснодарский край, Анапский район, хут. Нижняя Гостагайка, ул. Молодежная, 56
94	23:37:0709004:241	Краснодарский край, Анапский район, хут. Нижняя Гостагайка, ул. Молодежная, 54

1	2	3
95	23:37:0709004:228	Краснодарский край, г. Анапа, хут. Нижняя Гостагайка, ул. Молодежная, 46, кв. 2
96	23:37:0709004:215	Краснодарский край, Анапский район, хут. Нижняя Гостагайка, ул. Молодежная, 36
97	23:37:0709004:212	Краснодарский край, Анапский район, хут. Нижняя Гостагайка, ул. Молодежная, 34
98	23:37:0709004:203	Краснодарский край, Анапский район, хут. Нижняя Гостагайка, ул. Молодежная, 26
99	23:37:0709004:200	Краснодарский край, Анапский район, хут. Нижняя Гостагайка, ул. Молодежная, 24
100	23:37:0709004:138	Краснодарский край, Анапский район, хут. Нижняя Гостагайка, ул. Зеленая, 71
101	23:37:0709004:137	Краснодарский край, Анапский район, хут. Нижняя Гостагайка, ул. Зеленая, 67
102	23:37:0709004:102	Краснодарский край, Анапский район, хут. Нижняя Гостагайка, ул. Зеленая, 63
103	23:37:0709004:95	Краснодарский край, г. Анапа, хут. Нижняя Гостагайка, ул. Казачья, 9
104	23:37:0709004:78	Краснодарский край, Анапский район, хут. Нижняя Гостагайка, ул. Молодежная, 20
105	23:37:0709004:77	Краснодарский край, Анапский район, хут. Нижняя Гостагайка, ул. Молодежная, 28
106	23:37:0709004:75	Краснодарский край, Анапский район, хут. Нижняя Гостагаевская, ул. Молодежная, 22
107	23:37:0709004:69	Краснодарский край, Анапский район, хут. Нижняя Гостагайка, ул. Молодежная, 18
108	23:37:0709004:56	Краснодарский край, Анапский район, хут. Нижняя Гостагайка, ул. Молодежная, 7
109	23:37:0709004:15	Краснодарский край, Анапский район, хут. Нижняя Гостагайка, ул. Зеленая, 75
110	23:37:0709003:182	Краснодарский край, Анапский район, в границах хут. Капустин
111	23:37:0709003:174	Краснодарский край, Анапский район, хут. Капустин, ул. Набережная, 39
112	23:37:0709003:55	Краснодарский край, Анапский район, хут. Капустин, ул. Набережная, 34
113	23:37:0709003:23	Краснодарский край, Анапский район, хут. Капустин, ул. Набережная, 31
114	23:37:0709003:3	Краснодарский край, Анапский район, Автомобильная дорога «Подъезд к х. Капустин»
115	23:37:0709006:260	Краснодарский край, Анапский район, хут. Красный Курган, ул. Свободы, 78

1	2	3
116	23:37:0709005:207	Краснодарский край, г. Анапа, СОР «Авиатор», уч. 5а
117	23:37:0709001:67	Краснодарский край, Анапский район, СПК «Витязево», южная часть земель
118	23:37:0709001:666	Краснодарский край, Анапский район, ОАО «Витязево», секция 35, контуры 42, 43, 47, 280, 284, 285
119	23:37:0709001:665	Краснодарский край, Анапский район, ОАО «Витязево», секция 35, контуры 42, 43, 47, 280, 284, 285
120	23:37:0709001:664	Краснодарский край, Анапский район, ОАО «Витязево», секция 35, контуры 42, 43, 47, 280, 284, 285
121	23:37:0709001:66	Краснодарский край, Анапский район, СПК «Витязево»
122	23:37:0709001:65	Краснодарский край, Анапский район, СПК «Витязево»
123	23:37:0709001:644	Краснодарский край, Анапский район, ОАО «Витязево», секция 36, контуры 240,244,247,261,264
124	23:37:0709001:6305	Краснодарский край, Анапский район, хут. Красный Курган, в границах земельного участка ул. Ровной
125	23:37:0709001:6304	Краснодарский край, Анапский район, хут. Красный Курган, в границах земельного участка ул. Ровной
126	23:37:0709001:6303	Краснодарский край, Анапский район, хут. Красный Курган, в границах земельного участка ул. Ровной
127	23:37:0709001:6302	Краснодарский край, Анапский район, хут. Красный Курган, в границах земельного участка ул. Ровной
128	23:37:0709001:6300	Краснодарский край, Анапский район, хут. Красный Курган, в границах земельного участка ул. Ровной
129	23:37:0709001:600	Краснодарский край, Анапский район, ОАО «Витязево», секция 36, контур 224
130	23:37:0709001:5901	Краснодарский край, г. Анапа
131	23:37:0709001:583	Краснодарский край, Анапский район, Анапский район, ОАО «Витязево», секция 24, контуры 37, 38, 39, 238, 239
132	23:37:0709001:576	Краснодарский край, Анапский район, земли ОАО «Витязево», секция 35, контур 99

1	2	3
133	23:37:0709001:5735	Краснодарский край, Анапский район
134	23:37:0709001:5732	Краснодарский край, Анапский район
135	23:37:0709001:5725	Краснодарский край, Анапский район
136	23:37:0709001:5680	Краснодарский край, Анапский район
137	23:37:0709001:5678	Краснодарский край, Анапский район
138	23:37:0709001:564	Краснодарский край, Анапский район, ОАО «Витязево», секция 35, контуры 41, 42, 47, 279, 285
139	23:37:0709001:5606	Краснодарский край, Анапский район
140	23:37:0709001:5571	Краснодарский край, Анапский район
141	23:37:0709001:5555	Краснодарский край, Анапский район
142	23:37:0709001:5551	Краснодарский край, Анапский район
143	23:37:0709001:5484	Краснодарский край, Анапский район
144	23:37:0709001:5473	Краснодарский край, Анапский район
145	23:37:0709001:5471	Краснодарский край, Анапский район, 60 м на восток от восточной границы хут. Красная скала
146	23:37:0709001:5465	Краснодарский край, Анапский район
147	23:37:0709001:5456	Краснодарский край, Анапский район
148	23:37:0709001:541	Краснодарский край, Анапский район, ОАО «Витязево», секция 35, контуры 45 и 46, часть контура 47
149	23:37:0709001:5369	Краснодарский край, Анапский район, хут. Красный Курган
150	23:37:0709001:5368	Краснодарский край, Анапский район, хут. Красный Курган, пр. Лазурный, 1
151	23:37:0709001:5367	Краснодарский край, Анапский район, хут. Красный Курган, пр. Лазурный, 2
152	23:37:0709001:5366	Краснодарский край, Анапский район, хут. Красный Курган, пер. Мира, 53
153	23:37:0709001:5364	Краснодарский край, Анапский район, хут. Красный Курган
154	23:37:0709001:5296	Краснодарский край, Анапский район
155	23:37:0709001:5270	Краснодарский край, Анапский район, СПК «Витязево», секция 25, южная часть контура 2
156	23:37:0709001:5209	Краснодарский край, Анапский район, автомобильная дорога «хут. Красный Курган – хут. Красная Скала – хут. Нижняя Гостагайка»
157	23:37:0709001:5162	Краснодарский край, Анапский район, автомобильная дорога «хут. Красный Курган – хут. Красная Скала – хут. Нижняя Гостагайка»
158	23:37:0709001:5124	Краснодарский край, г. Анапа

1	2	3
159	23:37:0709001:5073	Краснодарский край, Анапский район, ОАО «Витязево»
160	23:37:0709001:5049	Краснодарский край, Анапский район, хут. Красный Курган, пр. Звездный, 2
161	23:37:0709001:5048	Краснодарский край, Анапский район, хут. Красный Курган, пр. Звездный, 1
162	23:37:0709001:489	Краснодарский край, Анапский район, ОАО «Витязево», секция 24, часть контура 444
163	23:37:0709001:4729	Краснодарский край, Анапский район, ОАО «Витязево»
164	23:37:0709001:4727	Краснодарский край, Анапский район, ОАО «Витязево»
165	23:37:0709001:4726	Краснодарский край, Анапский район, ОАО «Витязево»
166	23:37:0709001:4725	Краснодарский край, Анапский район, ОАО «Витязево»
167	23:37:0709001:4724	Краснодарский край, Анапский район, ОАО «Витязево»
168	23:37:0709001:451	Краснодарский край, Анапский район, пос. Витязево, ОАО «Витязево», секция 25, часть контура 2
169	23:37:0709001:4458	Краснодарский край, Анапский район, ОАО «Витязево»
170	23:37:0709001:4454	Краснодарский край, Анапский район, ОАО «Витязево»
171	23:37:0709001:4444	Краснодарский край, Анапский район, ОАО «Витязево»
172	23:37:0709001:4438	Краснодарский край, Анапский район, ОАО «Витязево»
173	23:37:0709001:4432	Краснодарский край, Анапский район, ОАО «Витязево»
174	23:37:0709001:4423	Краснодарский край, Анапский район, ОАО «Витязево», секция 35, часть контура 32
175	23:37:0709001:4422	Краснодарский край, Анапский район, ОАО «Витязево», секция 35, часть контура 32
176	23:37:0709001:439	Краснодарский край, Анапский район, ОАО «Витязево» секция 36, контур 226, контур 225
177	23:37:0709001:4351	Краснодарский край, Анапский район, ОАО «Витязево», секция 35, часть контура 32
178	23:37:0709001:435	Краснодарский край, Анапский район, ОАО «Витязево»

1	2	3
179	23:37:0709001:182 (23:37:0709001:4336)	Краснодарский край, Анапский район, ОАО «Витязево», полевые земли
180	23:37:0709001:4229	Краснодарский край, Анапский район, полевые земли СПК «Витязево», секция 36, контур 197
181	23:37:0709001:4228	Краснодарский край, Анапский район, полевые земли СПК «Витязево», секция 36, контур 197
182	23:37:0709001:4226	Краснодарский край, Анапский район, полевые земли СПК «Витязево», секция 36, контур 197
183	23:37:0709001:4225	Краснодарский край, Анапский район, полевые земли СПК «Витязево», секция 36, контур 197
184	23:37:0709001:4224	Краснодарский край, Анапский район, полевые земли СПК «Витязево», секция 36, контур 197
185	23:37:0709001:421	Краснодарский край Анапский район, ОАО «Витязево», участок 1, секция 25, северо- западная часть контура 2, к северо-востоку от хут. Красный Курган
186	23:37:0709001:4207	Краснодарский край, Анапский район, полевые земли СПК «Витязево», секция 36, контур 197
187	23:37:0709001:4206	Краснодарский край, Анапский район, полевые земли СПК «Витязево», секция 36, контур 197
188	23:37:0709001:4205	Краснодарский край, Анапский район, полевые земли СПК «Витязево», секция 36, контур 197
189	23:37:0709001:4204	Краснодарский край, Анапский район, полевые земли СПК «Витязево», секция 36, контур 197
190	23:37:0709001:4203	Краснодарский край, Анапский район, полевые земли СПК «Витязево», секция 36, контур 197
191	23:37:0709001:4202	Краснодарский край, Анапский район, полевые земли СПК «Витязево», секция 36, контур 197
192	23:37:0709001:4201	Краснодарский край, Анапский район, полевые земли СПК «Витязево», секция 36, контур 197
193	23:37:0709001:4200	Краснодарский край, Анапский район, полевые земли СПК «Витязево», секция 36, контур 197
194	23:37:0709001:420	Краснодарский край, Анапский район, ОАО «Витязево», участок 1, секция 25, северо- западная часть контура 2, к северо-востоку от хут. Красный Курган
195	23:37:0709001:4199	Краснодарский край, Анапский район, полевые земли СПК «Витязево», секция 36, контур 197
196	23:37:0709001:4198	Краснодарский край, Анапский район, полевые земли СПК «Витязево», секция 36, контур 197
197	23:37:0709001:4197	Краснодарский край, Анапский район, полевые земли СПК «Витязево», секция 36, контур 197

1	2	3
198	23:37:0709001:4196	Краснодарский край, Анапский район, полевые земли СПК «Витязево», секция 36, контур 197
199	23:37:0709001:4195	Краснодарский край, Анапский район, полевые земли СПК «Витязево», секция 36, контур 197
200	23:37:0709001:4194	Краснодарский край, Анапский район, полевые земли СПК «Витязево», секция 36, контур 197
201	23:37:0709001:4193	Краснодарский край, Анапский район, полевые земли СПК «Витязево», секция 36, контур 197
202	23:37:0709001:4192	Краснодарский край, Анапский район, полевые земли СПК «Витязево», секция 36, контур 197
203	23:37:0709001:4191	Краснодарский край, Анапский район, полевые земли СПК «Витязево», секция 36, контур 197
204	23:37:0709001:418	Краснодарский край, Анапский район, ОАО «Витязево», секция 25, контур 125
205	23:37:0709001:414	Краснодарский край, Анапский район, ОАО «Витязево», секция 36, контур 226
206	23:37:0709001:4120	Краснодарский край, Анапский район, ОАО «Витязево»
207	23:37:0709001:4117	Краснодарский край, Анапский район, ОАО «Витязево»
208	23:37:0709001:4112	Краснодарский край, Анапский район, ОАО «Витязево»
209	23:37:0709001:4	Краснодарский край, г. Анапа, полевые земли СПК «Витязево», секция №24
210	23:37:0709001:3734	Краснодарский край, Анапский район, пос. Виноградный, 80 м на юго-запад от земельного участка по ул. Лиманной, 17а
211	23:37:0709001:324	Краснодарский край, Анапский район, ОАО «Витязево», секция 24, контуры 94, 444
212	23:37:0709001:3084	Краснодарский край, Анапский район, в 1400 м на северо-восток от восточной границы хут. Красный Курган
213	23:37:0709001:3078	Краснодарский край, Анапский район, ОАО «Витязево», секция 35, часть контура 32
214	23:37:0709001:3077	Краснодарский край, Анапский район, ОАО «Витязево», секция 35, часть контура 32
215	23:37:0709001:3055	Краснодарский край, Анапский район, ОАО «Витязево»
216	23:37:0709001:3046	Краснодарский край, Анапский район, ОАО «Витязево»

1	2	3
217	23:37:0709001:3030	Краснодарский край, Анапский район, ОАО «Витязево», секция 24, контур 5
218	23:37:0709001:2961	Краснодарский край, Анапский район, хут. Красный Курган, пер. Мира, 35
219	23:37:0709001:2959	Краснодарский край, Анапский район, хут. Красный Курган, пер. Мира, 31
220	23:37:0709001:2957	Краснодарский край, Анапский район, хут. Красный Курган, пер. Мира, 33
221	23:37:0709001:2956	Краснодарский край, Анапский район, хут. Красный Курган, пер. Мира, 31а
222	23:37:0709001:2887	Краснодарский край, Анапский район, ОАО «Витязево», секция 36, часть контура 32
223	23:37:0709001:257	Краснодарский край, Анапский район, западнее хут. Красная Скала
224	23:37:0709001:2395	Краснодарский край, Анапский район, ОАО «Витязево»
225	23:37:0709001:236	Краснодарский край, Анапский район, ОАО «Витязево», секция 24, северо-восточная часть контура 7, прилегает к хут. Красный Курган, в границах обособленного участка № 41
226	23:37:0709001:215	Краснодарский край, Анапский район, СПК «Витязево», секция 25, южная часть контура 2
227	23:37:0709001:214	Краснодарский край, Анапский район, СПК «Витязево», секция 25, южная часть контура 2
228	23:37:0709001:213	Краснодарский край, Анапский район, СПК «Витязево», секция 25, южная часть контура 2
229	23:37:0709001:20	Краснодарский край, Анапский район, СПК «Витязево»
230	23:37:0709001:182 (23:37:0709001:188)	Краснодарский край, Анапский район, ОАО «Витязево», полевые земли
231	23:37:0709001:182 (23:37:0709001:185)	Краснодарский край, Анапский район, ОАО «Витязево», полевые земли
232	23:37:0709001:18	Краснодарский край, Анапский район, СПК «Витязево», в северо-западной части хозяйства
233	23:37:0000000:2 (23:37:0709001:140)	Краснодарский край, г. Анапа

1	2	3
234	23:37:0709001:1305	Краснодарский край, Анапский район, пос. Витязево, ОАО «Витязево», секция 24, часть контура 10, контуры 11, 153, 278 и 279, секция 25, часть контура 121
235	23:37:0709001:1302	Краснодарский край, Анапский район, пос. Витязево, ОАО «Витязево», секция 25, контур 120
236	23:37:0709001:123	Краснодарский край, г Анапа
237	23:37:0709001:12	Краснодарский край, Анапский район, СПК «Витязево»
238	23:37:0709001:1167	Краснодарский край, Анапский район, ОАО «Витязево», секция 36, часть контура 32
239	23:37:0709001:1070	Краснодарский край, Анапский район, ОАО «Витязево», секция 36, контур 224
240	23:37:0709001:1062	Краснодарский край, Анапский район, ОАО «Витязево», полевые земли
241	23:37:0709001:1029	Краснодарский край, Анапский район, ОАО «Витязево», секция 36, контуры 246, 250, 263, 266, часть контуров 61, 242
242	23:37:0302001:498	Краснодарский край, Анапский район, пос. Виноградный, ул. Красная, 1
243	23:37:0302001:401	Краснодарский край, Анапский район, пос. Виноградный, ул. Молодежная, 16а
244	23:37:0302001:400	Краснодарский край, Анапский район, пос. Виноградный, ул. Молодёжная, 16
245	23:37:0302001:399	Краснодарский край, Анапский район, пос. Виноградный, ул. Молодежная, 14
246	23:37:0302001:395	Краснодарский край, Анапский район, пос. Виноградный, ул. Молодежная, 12
247	23:37:0302001:2870	Краснодарский край, Анапский район, прилегающий к земельному участку по адресу: Анапский район, пос. Виноградный, ул. Красная, 2а
248	23:37:0302001:2740	Краснодарский край, Анапский район, пос. Виноградный, ул. Молодежная, 16б
249	23:00:0000000:245 (23:37:0302001:2608)	Краснодарский край, Анапский район
250	23:37:0302001:185	Краснодарский край, Анапский район, пос. Виноградный, ул. Молодежная, 11, кв. 2
251	23:37:0302001:131	Краснодарский край, Анапский район, пос. Виноградный, ул. Молодежная, 18
252	23:37:0302001:1099	Краснодарский край, Анапский район, пос. Виноградный, ул. Приморская, 10, кв. 1

1	2	3
253	23:37:0302001:1036	Краснодарский край, Анапский район, пос. Виноградный, ул. Молодежная, 23, кв. 2
254	23:37:0302001:1035	Краснодарский край, Анапский район, пос. Виноградный, ул. Красная, 2а
255	23:37:0709003:189	Краснодарский край, Анапский район, хут. Капустин, ул. Набережная, 27
256	23:37:0000000:2502	Краснодарский край, Анапский район, поселок Виноградный, автомобильная дорога «пос. Виноградный – станция Благовещенская»
257	23:37:0000000:120	Краснодарский край, Анапский район

Исполняющий обязанности
начальника управления архитектуры
и градостроительства – главного
архитектора муниципального
образования город-курорт Анапа



Я.В. Хандошко

Приложение 2

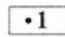
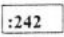


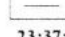


УТВЕРЖДЕНЫ
постановлением администрации
муниципального образования
город-курорт Анапа
от 30.12.2020 № 2815

ГРАНИЦЫ ПУБЛИЧНОГО СЕРВИТУТА
для размещения объекта ВЛ 6 кВ Вн1



Используемые условные знаки и обозначения:

Выноска 1

- | | | | |
|---------------------------------------------------------------------------------------|-----------------------------------------------------------------------------------|------------------------------------------------------------------------------------------|---------------------------------------------|
|  1 | - обозначение характерной точки границы устанавливаемой зоны публичного сервитута |  :242 | - кадастровый номер ЗУ |
|  | - границы земельных участков, попадающих в зону публичного сервитута |  | - наименование субъекта, населенного пункта |
|  | - граница кадастрового квартала |  | - ось линии |
| 23:37:0709004 | - номер кадастрового квартала | | |
|  | - граница устанавливаемой зоны публичного сервитута | | |



Используемые условные знаки и обозначения:

Выписка 2

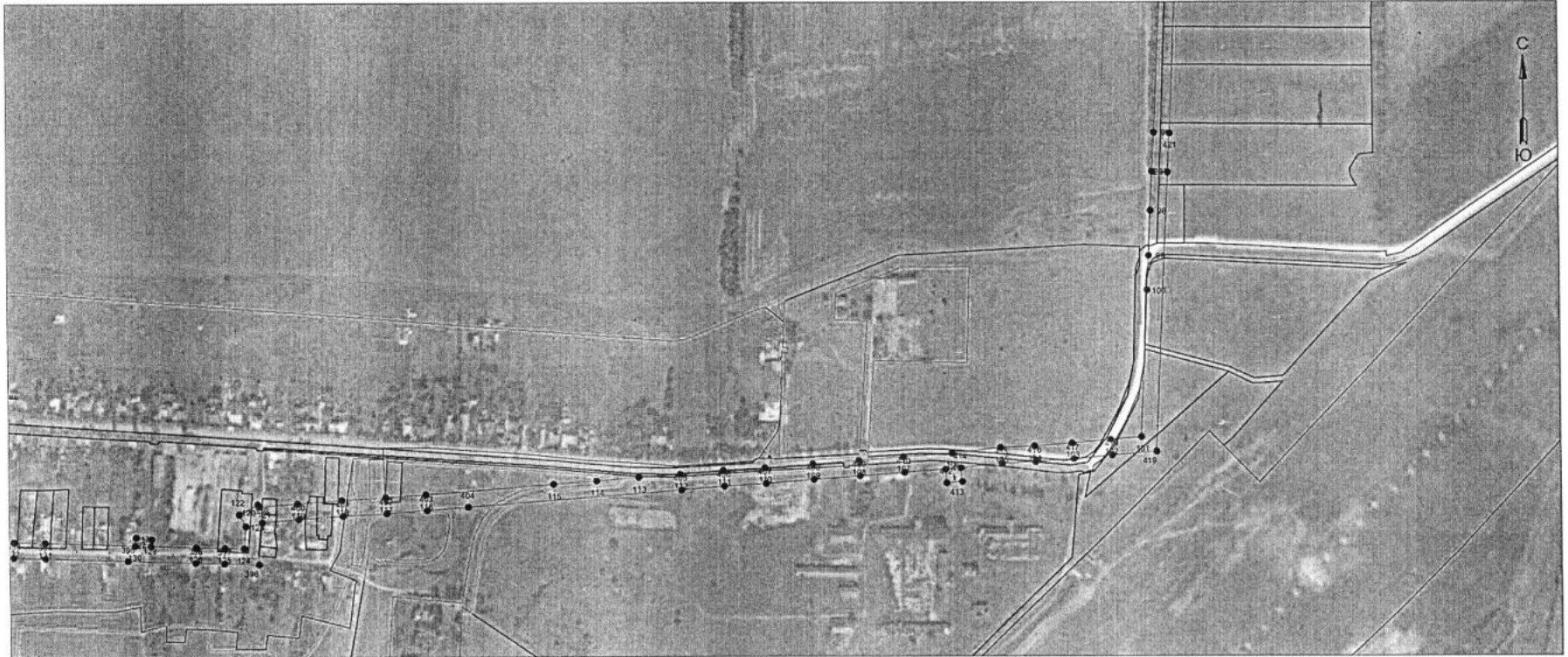
- 1 - обозначение характерной точки границы устанавливаемой зоны публичного сервитута
- границы земельных участков, попадающих в зону публичного сервитута
- граница кадастрового квартала
- 23:37:0709004 - номер кадастрового квартала
- :242 - кадастровый номер ЗУ
- граница устанавливаемой зоны публичного сервитута
- ось линии
- г. Камышевка - наименование субъекта, населенного пункта



Используемые условные знаки и обозначения:

Выписка 3

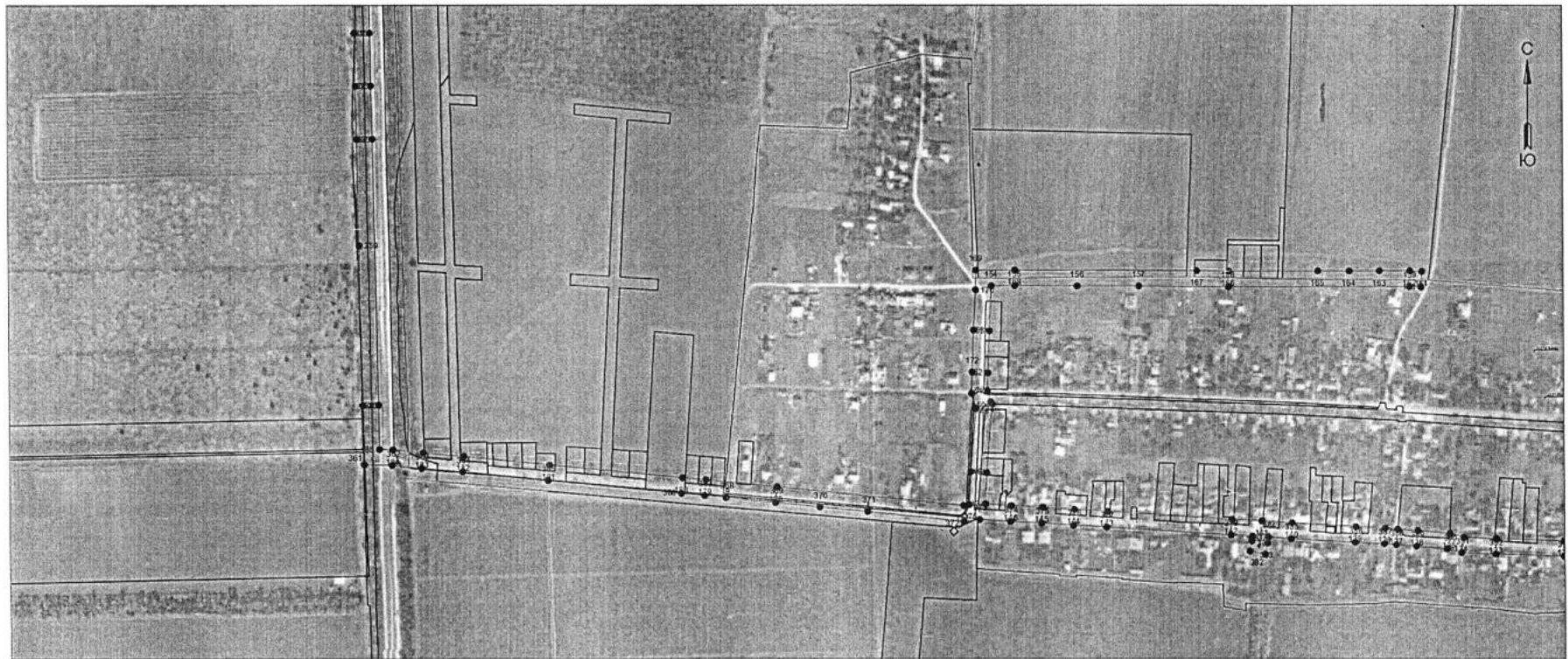
- 1 - обозначение характерной точки границы устанавливаемой зоны публичного сервитута
- границы земельных участков, попадающих в зону публичного сервитута
- граница кадастрового квартала
- 23:37:0709004 - номер кадастрового квартала
- :242 - кадастровый номер ЗУ
- граница устанавливаемой зоны публичного сервитута
- ось линии
- г. Камышевка - наименование субъекта, населенного пункта



Выноска 5

Используемые условные знаки и обозначения:

- 1 - обозначение характерной точки границы устанавливаемой зоны публичного сервитута
- - границы земельных участков, попадающих в зону публичного сервитута
- - граница кадастрового квартала
- 23:37:0709004 - номер кадастрового квартала
- - граница устанавливаемой зоны публичного сервитута
- - ось линии
- :242 - кадастровый номер ЗУ
- х Казышевска - наименование субъекта, населенного пункта



Выноска 4

Используемые условные знаки и обозначения:

- 1 - обозначение характерной точки границы устанавливаемой зоны публичного сервитута
- границы земельных участков, попадающих в зону публичного сервитута
- граница кадастрового квартала
- 23:37:0709004 - номер кадастрового квартала
- граница устанавливаемой зоны публичного сервитута
- ось линии

:242 - кадастровый номер ЗУ

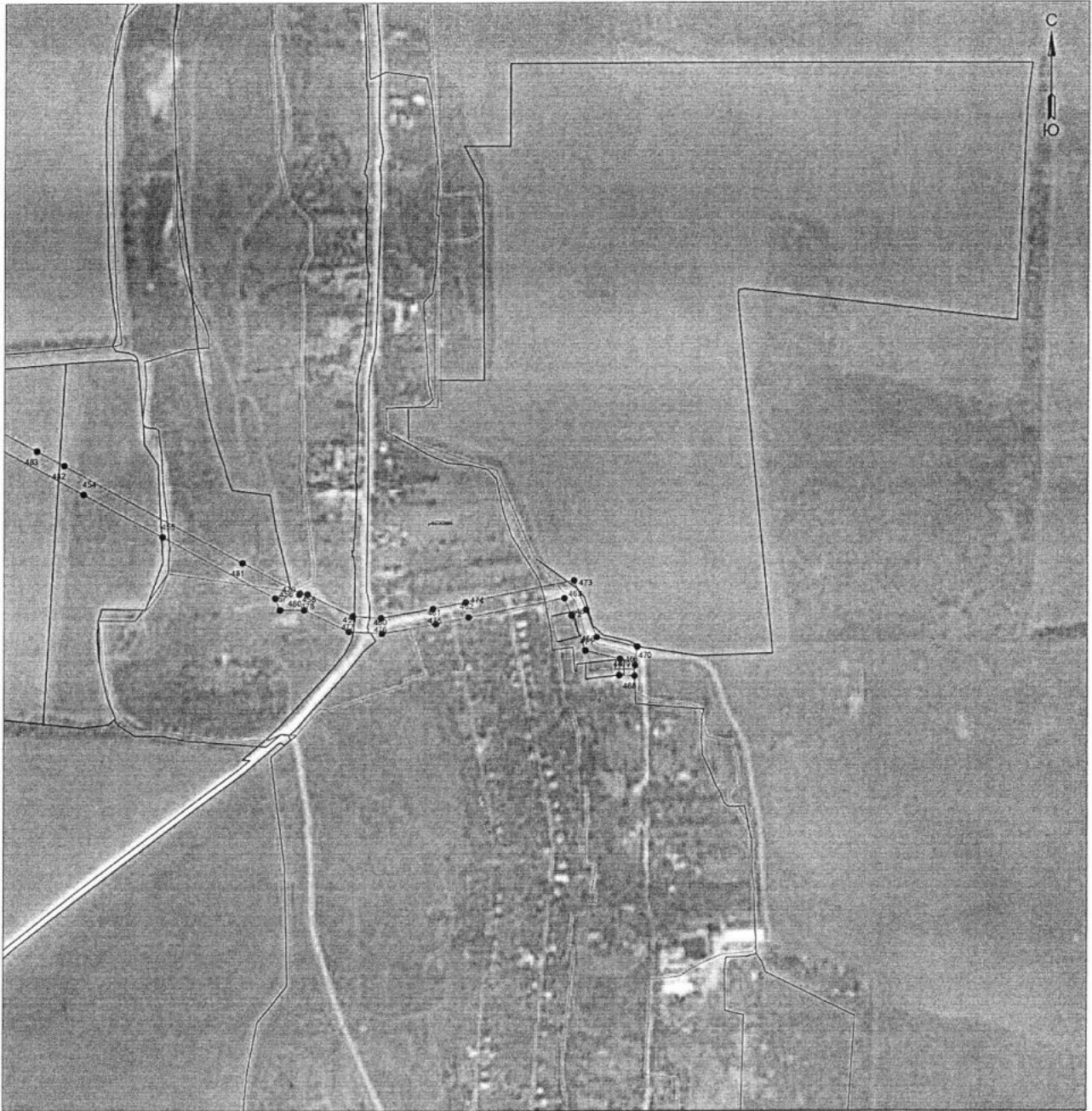
х Камышевка - наименование субъекта, населенного пункта



Используемые условные знаки и обозначения:

Выноска 6

- 1 - обозначение характерной точки границы устанавливаемой зоны публичного сервитута
- границы земельных участков, попадающих в зону публичного сервитута
- граница кадастрового квартала
- 23:37:0709004 - номер кадастрового квартала
- граница устанавливаемой зоны публичного сервитута
- :242 - кадастровый номер ЗУ
- ось линии
- х Камышевки - наименование субъекта, населенного пункта



Используемые условные знаки и обозначения:

Выноска 7

- 1 - обозначение характерной точки границы устанавливаемой зоны публичного сервитута
- границы земельных участков, попадающих в зону публичного сервитута
- граница кадастрового квартала
- 23:37:0709004 - номер кадастрового квартала
- граница устанавливаемой зоны публичного сервитута
- :242 - кадастровый номер ЗУ
- ось линии
- х Камышевка - наименование субъекта, населенного пункта



Используемые условные знаки и обозначения:

Выписка 8

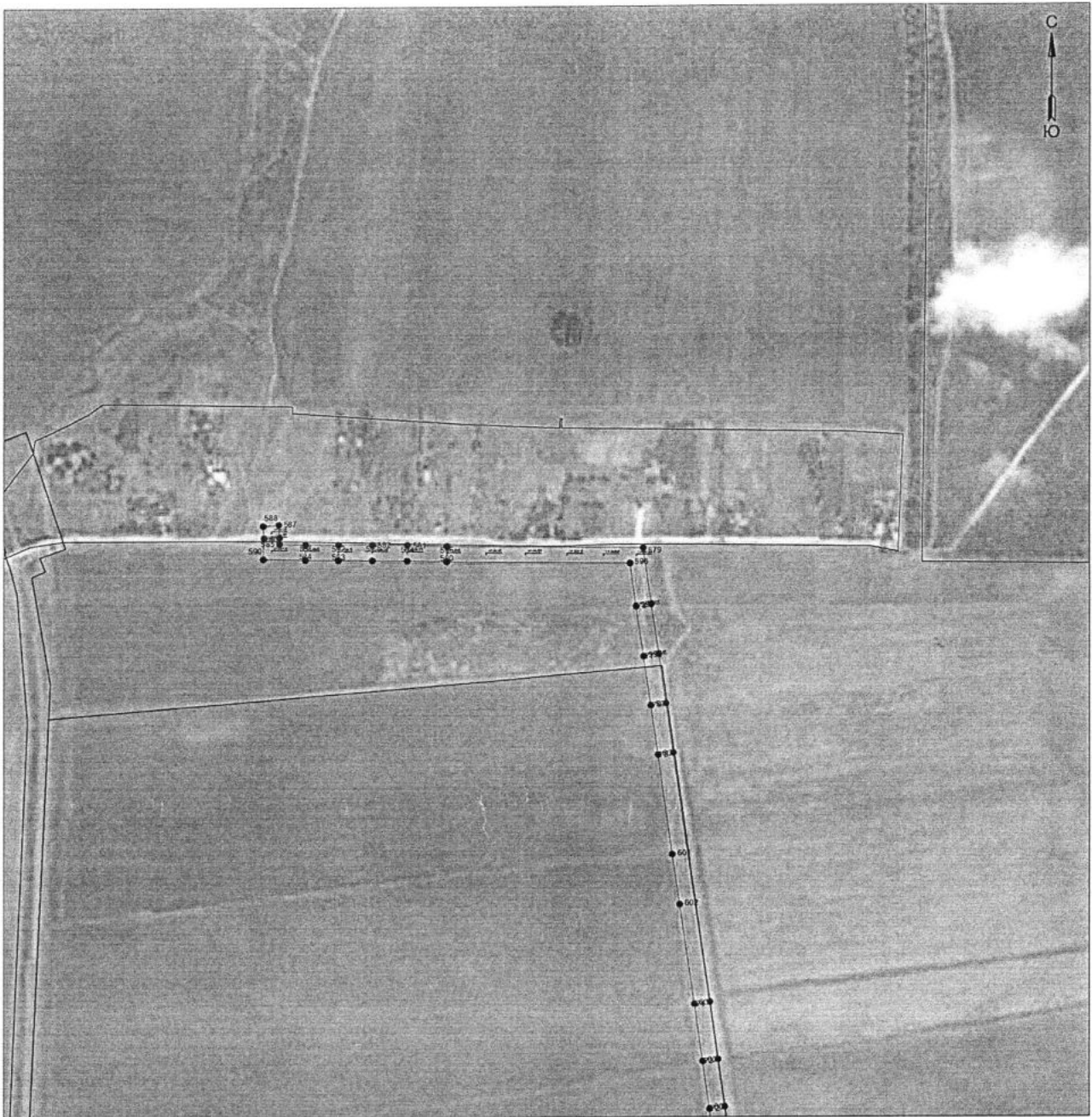
- 1 - обозначение характерной точки границы устанавливаемой зоны публичного сервитута
- границы земельных участков, попадающих в зону публичного сервитута
- граница кадастрового квартала
- 23:37:0709004 - номер кадастрового квартала
- :242 - кадастровый номер ЗУ
- граница устанавливаемой зоны публичного сервитута
- ось линии
- х Камышевка - наименование субъекта, населенного пункта



Используемые условные знаки и обозначения:

Выноска 9

- 1 - обозначение характерной точки границы устанавливаемой зоны публичного сервитута
- границы земельных участков, попадающих в зону публичного сервитута
- граница кадастрового квартала
- 23:37:0709004 - номер кадастрового квартала
- граница устанавливаемой зоны публичного сервитута
- ось линии
- :242 - кадастровый номер ЗУ
- х Камышевка - наименование субъекта, населенного пункта

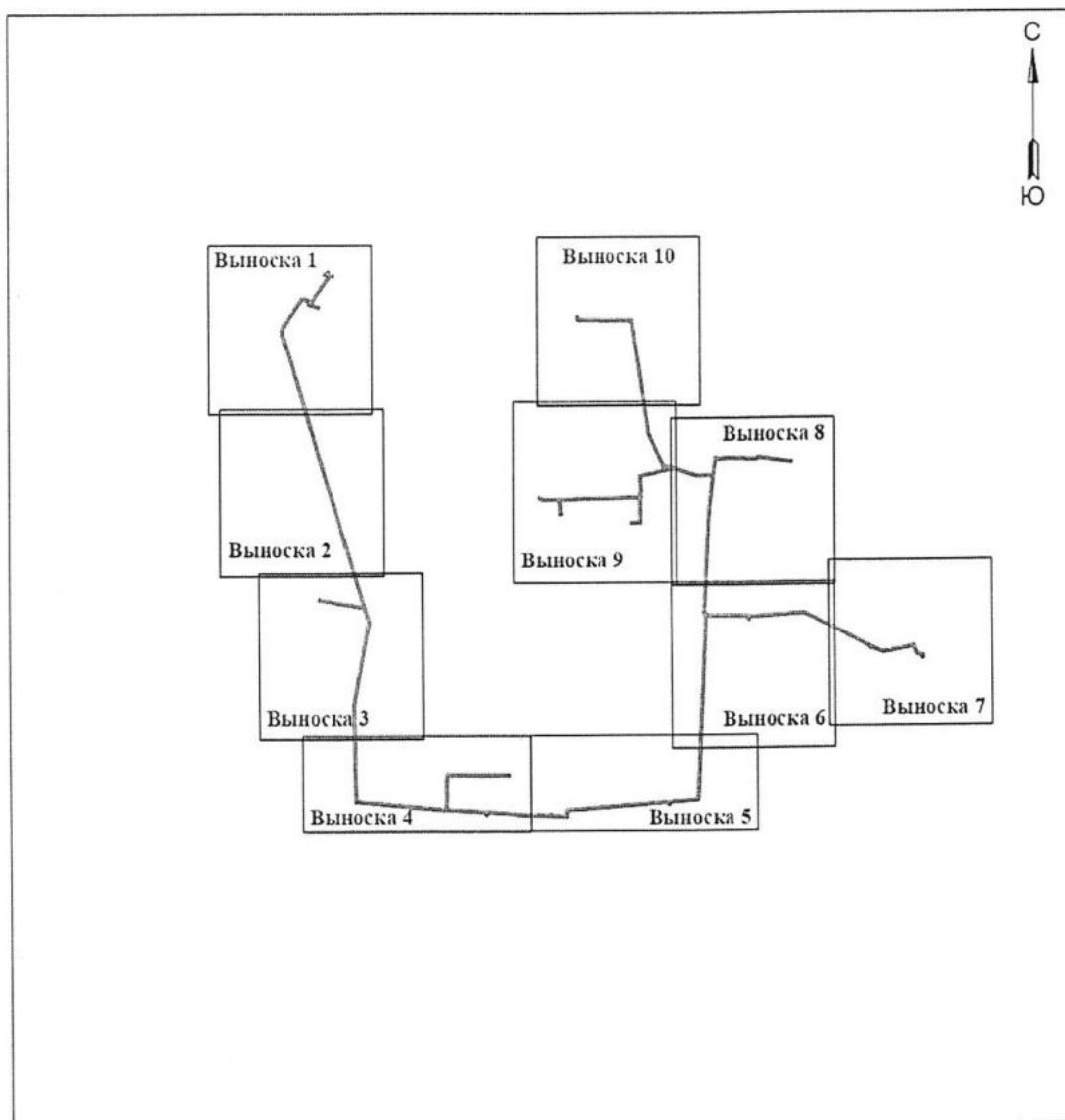


Используемые условные знаки и обозначения:

Выноска 10

- 1 - обозначение характерной точки границы устанавливаемой зоны публичного сервитута
- - границы земельных участков, попадающих в зону публичного сервитута
- - граница кадастрового квартала
- 23:37:0709004 - номер кадастрового квартала
- - граница устанавливаемой зоны публичного сервитута
- 242 - кадастровый номер ЗУ
- - ось линии
- х Камышевск - наименование субъекта, населенного пункта

Обзорная схема расположения границ публичного сервитута
для размещения объекта
ВЛ 6 кВ Вн1



Условные обозначения:

— граница устанавливаемой
охранной зоны

**Каталог координат границ публичного сервитута для размещения
объекта ВЛ 6 кВ Вн1**

Вершина	X	Y
1	478603,24	1250542,89
2	478612,38	1250577,43
3	478610,44	1250583,21
4	478609,78	1250580,27
5	478599,68	1250539,95
6	478583,42	1250472,49
7	478555,11	1250352,31
8	478542,75	1250312,32
9	478503,43	1250317,72
10	478472,88	1250322,08
11	478406,07	1250324,89
12	478382,20	1250319,10
13	478359,61	1250322,03
14	478358,92	1250281,83
15	478357,57	1250232,43
16	478348,26	1249826,53
17	478346,86	1249783,71
18	478346,32	1249758,25
19	478345,94	1249726,59
20	478344,71	1249680,20
21	478342,88	1249601,72
22	478339,92	1249482,46
23	478353,85	1249467,45
24	478360,37	1249450,51
25	478341,71	1249443,32
26	478336,57	1249456,67
27	478319,76	1249474,78
28	478320,73	1249521,74
29	478322,99	1249606,16
30	478316,99	1249619,29
31	478300,65	1249619,75
32	478278,63	1249620,58
33	478228,69	1249622,06
34	478191,60	1249623,64
35	478203,28	1249654,12
36	478218,96	1249642,49
37	478229,41	1249642,04
38	478279,31	1249640,56
39	478301,31	1249639,73
40	478323,79	1249639,11
41	478325,94	1249726,97
42	478326,32	1249758,58
43	478326,86	1249784,25

44	478328,26	1249827,11
45	478330,75	1249930,16
46	478331,73	1249980,25
47	478339,48	1250314,80
48	478301,08	1250315,19
49	478242,87	1250315,59
50	478215,47	1250316,09
51	478184,95	1250316,18
52	478139,88	1250316,52
53	478137,51	1250256,77
54	478138,16	1250241,37
55	478118,18	1250240,52
56	478117,49	1250256,73
57	478120,76	1250336,64
58	478215,69	1250336,09
59	478243,11	1250335,59
60	478335,35	1250334,83
61	478339,90	1250339,58
62	478345,12	1250344,08
63	478381,10	1250339,42
64	478404,05	1250344,99
65	478474,74	1250342,02
66	478528,65	1250334,44
67	478535,81	1250357,59
68	478563,96	1250477,11
69	478580,41	1250545,35
70	478590,32	1250584,87
71	478598,08	1250619,81
72	478581,65	1250666,76
73	478566,36	1250711,87
74	478533,37	1250807,64
75	478532,75	1250946,19
76	478497,27	1250941,82
77	478447,14	1250935,16
78	478398,79	1250929,09
79	478298,29	1250916,23
80	478246,44	1250909,88
81	478194,75	1250906,87
82	478144,41	1250904,97
83	478094,88	1250901,92
84	478042,25	1250899,57
85	477989,47	1250896,94
86	477940,71	1250894,27
87	477889,81	1250891,22

88	477588,97	1250875,48
89	477539,95	1250872,60
90	477489,14	1250870,25
91	477440,00	1250867,39
92	477338,50	1250862,39
93	477302,92	1250876,70
94	476940,57	1250859,99
95	476441,05	1250836,03
96	476124,21	1250821,27
97	476075,11	1250818,51
98	476025,36	1250816,17
99	475968,54	1250813,67
100	475924,91	1250811,44
101	475739,06	1250802,78
102	475735,82	1250763,59
103	475731,20	1250715,53
104	475727,67	1250668,97
105	475725,70	1250626,90
106	475718,72	1250564,52
107	475714,08	1250502,39
108	475709,58	1250445,91
109	475705,42	1250388,07
110	475700,39	1250327,80
111	475697,32	1250274,68
112	475692,51	1250219,24
113	475688,49	1250166,10
114	475684,29	1250112,76
115	475680,22	1250058,65
116	475667,59	1249896,55
117	475663,95	1249845,06
118	475660,59	1249789,14
119	475656,58	1249732,78
120	475652,71	1249684,30
121	475655,78	1249682,62
122	475643,08	1249659,27
123	475627,95	1249667,51
124	475599,74	1249665,36
125	475600,51	1249640,66
126	475601,42	1249603,87
127	475603,30	1249546,14
128	475611,86	1249547,16
129	475614,23	1249527,31
130	475603,95	1249526,08
131	475607,55	1249410,56
132	475608,52	1249369,87
133	475611,17	1249284,72
134	475612,66	1249243,86

135	475617,76	1249225,98
136	475621,29	1249184,21
137	475623,08	1249158,56
138	475624,38	1249143,11
139	475626,28	1249106,16
140	475631,20	1249026,67
141	475633,76	1248988,20
142	475635,70	1248949,99
143	475645,69	1248790,83
144	475648,05	1248749,77
145	475650,67	1248710,42
146	475652,72	1248671,86
147	475654,72	1248639,17
148	475694,21	1248641,32
149	475781,78	1248649,09
150	475784,84	1248646,88
151	475797,89	1248642,94
152	475821,48	1248643,77
153	475874,60	1248646,13
154	475931,58	1248648,91
155	475931,71	1248678,00
156	475931,30	1248754,74
157	475931,24	1248832,41
158	475930,42	1248947,43
159	475930,65	1249175,35
160	475929,83	1249190,33
161	475949,80	1249191,42
162	475950,65	1249175,91
163	475950,70	1249137,72
164	475950,54	1249099,81
165	475950,63	1249060,93
166	475950,42	1248947,53
167	475950,85	1248907,21
168	475951,71	1248678,02
169	475951,50	1248629,11
170	475926,68	1248628,86
171	475875,56	1248626,15
172	475822,28	1248623,79
173	475795,29	1248622,84
174	475776,40	1248628,54
175	475695,65	1248621,36
176	475653,72	1248619,09
177	475652,84	1248611,72
178	475676,37	1248375,55
179	475685,66	1248285,37
180	475688,06	1248255,53
181	475704,42	1248086,81

182	475715,48	1247979,00
183	475719,92	1247926,80
184	475723,93	1247888,38
185	475724,43	1247871,56
186	475780,67	1247870,86
187	476117,69	1247865,11
188	476185,13	1247863,61
189	476251,97	1247862,57
190	476501,68	1247857,82
191	476548,54	1247858,64
192	476613,76	1247869,44
193	476878,24	1247920,01
194	477209,91	1247983,87
195	477267,13	1247996,52
196	477334,88	1247974,77
197	477399,82	1247955,33
198	477463,16	1247936,59
199	477589,11	1247898,72
200	477606,21	1247893,97
201	477669,61	1247874,76
202	477758,93	1247848,51
203	477786,60	1247840,02
204	477820,77	1247829,70
205	477842,14	1247823,52
206	477842,17	1247823,62
207	477884,30	1247810,95
208	477915,94	1247801,76
209	477989,64	1247779,37
210	478047,03	1247762,78
211	478146,37	1247733,16
212	478183,56	1247722,37
213	478221,59	1247710,40
214	478262,88	1247698,36
215	478293,17	1247689,08
216	478358,80	1247669,83
217	478493,01	1247629,59
218	478582,47	1247603,09
219	478647,06	1247583,39
220	478756,86	1247550,62
221	478875,96	1247515,88
222	478945,23	1247495,18
223	479002,89	1247477,58
224	479061,55	1247459,94
225	479125,15	1247441,18
226	479516,62	1247324,62
227	479516,66	1247324,75
228	479567,06	1247309,05

229	479605,08	1247297,39
230	479667,43	1247278,53
231	479697,31	1247270,06
232	479757,26	1247252,34
233	479782,25	1247253,63
234	479789,11	1247255,64
235	479823,71	1247269,11
236	479865,00	1247296,66
237	479965,02	1247364,98
238	480007,84	1247394,65
239	480037,17	1247415,51
240	480038,41	1247419,98
241	480041,26	1247430,74
242	480020,71	1247469,40
243	480009,63	1247463,12
244	479996,92	1247459,72
245	479991,76	1247479,04
246	479992,71	1247479,30
247	479981,23	1247511,14
248	479967,86	1247547,23
249	479962,65	1247559,77
250	479981,12	1247567,44
251	479986,48	1247554,55
252	480000,01	1247518,00
253	480011,12	1247487,19
254	480013,71	1247488,58
255	480011,25	1247504,42
256	480041,24	1247521,82
257	480069,08	1247540,47
258	480100,74	1247562,67
259	480128,86	1247581,95
260	480153,38	1247599,24
261	480179,86	1247617,53
262	480205,90	1247635,73
263	480237,96	1247658,58
264	480235,63	1247670,61
265	480232,42	1247686,37
266	480252,01	1247690,37
267	480255,25	1247674,51
268	480258,96	1247655,32
269	480260,70	1247647,25
270	480262,59	1247649,37
271	480286,03	1247653,49
272	480289,49	1247633,79
273	480276,81	1247631,57
274	480264,49	1247602,13
275	480262,45	1247598,62

276	480258,10	1247597,40
277	480254,68	1247599,75
278	480253,26	1247602,85
279	480242,77	1247637,45
280	480217,44	1247619,39
281	480191,28	1247601,11
282	480164,82	1247582,84
283	480140,28	1247565,53
284	480112,14	1247546,23
285	480080,38	1247523,97
286	480051,84	1247504,84
287	480033,11	1247493,98
288	480034,29	1247486,36
289	480043,61	1247469,05
290	480062,62	1247433,16
291	480054,63	1247403,37
292	480019,28	1247378,25
293	480006,91	1247369,79
294	479962,93	1247339,20
295	479938,34	1247322,60
296	479876,18	1247280,08
297	479832,99	1247251,27
298	479791,70	1247235,19
299	479781,32	1247225,74
300	479774,53	1247233,21
301	479754,88	1247232,20
302	479691,75	1247250,84
303	479671,35	1247256,63
304	479671,30	1247256,46
305	479661,81	1247259,33
306	479652,27	1247262,04
307	479652,32	1247262,20
308	479599,25	1247278,25
309	479561,15	1247289,94
310	479520,33	1247302,66
311	479119,47	1247422,00
312	479055,85	1247440,78
313	478997,09	1247458,44
314	478939,45	1247476,04
315	478870,28	1247496,70
316	478813,20	1247513,43
317	478751,20	1247531,44
318	478641,28	1247564,25
319	478576,71	1247583,93
320	478417,22	1247631,28
321	478353,10	1247650,65
322	478287,43	1247669,92

323	478257,16	1247679,20
324	478215,79	1247691,26
325	478177,76	1247703,23
326	478140,73	1247713,98
327	478041,39	1247743,60
328	477983,96	1247760,19
329	477910,24	1247782,58
330	477878,64	1247791,77
331	477846,04	1247801,57
332	477815,11	1247810,52
333	477723,86	1247837,97
334	477663,88	1247855,60
335	477600,64	1247874,76
336	477583,55	1247879,50
337	477409,61	1247931,61
338	477421,90	1247859,18
339	477448,08	1247711,44
340	477456,19	1247670,80
341	477469,84	1247594,32
342	477477,13	1247547,07
343	477457,36	1247544,03
344	477450,12	1247591,04
345	477436,53	1247667,08
346	477428,42	1247707,74
347	477402,20	1247855,74
348	477388,23	1247937,92
349	477328,96	1247955,67
350	477266,17	1247975,82
351	477213,95	1247964,27
352	477081,02	1247938,82
353	476617,26	1247849,74
354	476550,36	1247838,66
355	476501,66	1247837,82
356	476251,63	1247842,57
357	476184,75	1247843,61
358	476117,31	1247845,11
359	475982,64	1247847,34
360	475780,37	1247850,86
361	475704,99	1247851,80
362	475703,97	1247887,04
363	475700,00	1247924,92
364	475695,56	1247977,12
365	475684,52	1248084,85
366	475668,14	1248253,75
367	475665,74	1248283,57
368	475662,98	1248311,19
369	475656,47	1248373,51

370	475650,86	1248429,23
371	475645,01	1248489,34
372	475632,72	1248611,92
373	475635,12	1248632,04
374	475632,76	1248670,72
375	475630,71	1248709,22
376	475628,09	1248748,53
377	475625,73	1248789,65
378	475615,74	1248948,85
379	475614,33	1248976,48
380	475608,51	1248975,82
381	475594,99	1248973,00
382	475590,91	1248992,58
383	475605,33	1248995,58
384	475613,17	1248996,47
385	475611,24	1249025,39
386	475606,32	1249105,04
387	475604,42	1249141,75
388	475603,14	1249157,02
389	475601,35	1249182,67
390	475598,00	1249222,36
391	475592,76	1249240,70
392	475591,19	1249284,04
393	475588,52	1249369,31
394	475587,55	1249410,02
395	475584,26	1249516,60
396	475581,42	1249603,29
397	475580,51	1249640,10
398	475579,16	1249683,86
399	475632,93	1249687,94
400	475636,63	1249734,28
401	475640,63	1249790,45
402	475643,99	1249846,36
403	475647,65	1249898,05
404	475651,88	1249951,17
405	475672,57	1250220,86
406	475677,36	1250276,12
407	475680,43	1250329,20
408	475685,48	1250389,61
409	475689,64	1250447,43
410	475694,14	1250503,93
411	475698,05	1250556,31
412	475680,83	1250557,75
413	475682,50	1250577,68
414	475699,90	1250576,23
415	475705,76	1250628,48
416	475707,71	1250670,19

417	475711,28	1250717,25
418	475715,90	1250765,37
419	475720,58	1250821,94
420	476074,07	1250838,49
421	476123,19	1250841,25
422	476329,45	1250850,77
423	477140,87	1250889,34
424	477306,36	1250896,88
425	477319,79	1250891,47
426	477310,70	1250910,05
427	477309,16	1250951,96
428	477308,32	1250991,56
429	477307,73	1251029,28
430	477304,48	1251187,15
431	477303,86	1251226,75
432	477303,17	1251255,99
433	477288,69	1251254,74
434	477272,94	1251254,21
435	477272,25	1251274,20
436	477287,49	1251274,72
437	477302,67	1251276,02
438	477301,87	1251306,39
439	477301,39	1251344,83
440	477304,00	1251386,58
441	477307,18	1251425,36
442	477309,87	1251464,68
443	477312,29	1251504,55
444	477315,07	1251543,63
445	477317,68	1251583,61
446	477320,86	1251623,99
447	477323,47	1251664,18
448	477326,18	1251703,16
449	477328,46	1251739,92
450	477291,49	1251807,94
451	477272,89	1251843,15
452	477254,33	1251877,79
453	477234,52	1251913,80
454	477159,02	1252054,66
455	477103,82	1252157,16
456	477024,38	1252303,56
457	477009,26	1252309,72
458	477009,41	1252340,91
459	476981,51	1252398,87
460	476978,91	1252441,94
461	476991,35	1252511,98
462	476999,92	1252554,72
463	477024,20	1252679,68

464	477001,73	1252688,89
465	476956,64	1252706,80
466	476945,89	1252751,61
467	476924,68	1252750,75
468	476923,87	1252770,73
469	476937,49	1252771,28
470	476961,07	1252774,23
471	476973,65	1252721,56
472	477009,21	1252707,44
473	477046,94	1252691,99
474	477019,54	1252550,84
475	477011,01	1252508,26
476	476999,01	1252440,78
477	477001,24	1252404,01
478	477029,43	1252345,40
479	477029,38	1252334,66
480	477031,02	1252335,45
481	477070,24	1252261,18
482	477195,50	1252029,45
483	477214,13	1251994,23
484	477252,10	1251923,34
485	477271,91	1251887,33
486	477290,55	1251852,55
487	477309,13	1251817,38
488	477348,78	1251744,42
489	477346,14	1251701,84
490	477343,43	1251662,84
491	477340,80	1251622,55
492	477337,62	1251582,17
493	477335,03	1251542,27
494	477332,25	1251503,23
495	477329,83	1251463,40
496	477327,12	1251423,86
497	477323,94	1251385,14
498	477321,39	1251344,33
499	477321,87	1251306,77
500	477323,86	1251227,15
501	477324,48	1251187,51
502	477329,16	1250952,54
503	477330,54	1250915,03
504	477346,29	1250882,79
505	477438,92	1250887,37
506	477488,10	1250890,23
507	477538,91	1250892,58
508	477587,89	1250895,46
509	477689,64	1250900,61
510	477740,79	1250903,57

511	477789,67	1250905,92
512	477888,69	1250911,18
513	477939,57	1250914,23
514	477988,43	1250916,92
515	478041,31	1250919,55
516	478093,82	1250921,90
517	478143,41	1250924,95
518	478193,79	1250926,85
519	478244,64	1250929,80
520	478295,81	1250936,07
521	478444,58	1250955,00
522	478494,73	1250961,66
523	478542,15	1250967,50
524	478575,73	1250971,28
525	478629,26	1250978,35
526	478676,29	1250984,74
527	478670,91	1251019,59
528	478676,61	1251059,70
529	478676,25	1251112,43
530	478675,42	1251173,22
531	478675,24	1251226,61
532	478670,50	1251257,19
533	478671,39	1251341,55
534	478685,50	1251358,89
535	478675,64	1251408,59
536	478674,29	1251438,62
537	478664,97	1251473,40
538	478652,75	1251564,98
539	478643,27	1251642,37
540	478663,12	1251644,84
541	478672,59	1251567,52
542	478684,63	1251477,34
543	478694,15	1251442,28
544	478695,56	1251411,01
545	478706,94	1251353,55
546	478691,31	1251334,35
547	478690,52	1251258,63
548	478695,24	1251228,19
549	478695,42	1251173,38
550	478696,25	1251112,63
551	478696,61	1251058,36
552	478691,13	1251019,71
553	478699,17	1250967,66
554	478631,92	1250958,53
555	478578,15	1250951,42
556	478552,74	1250948,56
557	478552,84	1250907,42

558	478553,35	1250811,04
559	478585,28	1250718,33
560	478600,55	1250673,28
561	478633,26	1250578,11
562	478624,31	1250544,32
563	478628,31	1250540,59
564	478646,01	1250531,78
565	478679,32	1250516,49
566	478781,71	1250466,73
567	478840,39	1250439,01
568	478902,19	1250409,55
569	478959,49	1250403,26
570	479025,80	1250393,86
571	479089,21	1250384,21
572	479150,18	1250375,09
573	479211,22	1250366,31
574	479285,97	1250355,81
575	479609,10	1250308,09
576	479673,70	1250298,84
577	479738,06	1250289,34
578	479802,32	1250279,42
579	479874,03	1250269,13
580	479877,51	1250014,04
581	479878,74	1249962,54
582	479879,09	1249917,36
583	479879,28	1249873,46
584	479879,74	1249830,84
585	479880,53	1249796,92
586	479888,58	1249797,22
587	479905,29	1249796,06
588	479903,90	1249776,11
589	479888,26	1249777,20
590	479861,01	1249776,16

591	479859,74	1249830,50
592	479859,28	1249873,30
593	479859,09	1249917,24
594	479858,74	1249962,22
595	479857,51	1250013,66
596	479854,25	1250251,77
597	479799,38	1250259,64
598	479735,08	1250269,56
599	479670,82	1250279,04
600	479606,24	1250288,29
601	479477,89	1250307,15
602	479413,41	1250316,80
603	479283,11	1250336,01
604	479208,40	1250346,51
605	479147,28	1250355,31
606	479086,23	1250364,43
607	479022,90	1250374,08
608	478956,99	1250383,42
609	478896,65	1250390,03
610	478831,81	1250420,95
611	478773,07	1250448,69
612	478670,76	1250498,41
613	478637,39	1250513,74
614	478616,79	1250523,97
615	478602,66	1250537,16
1	478603,24	1250542,89

Площадь зоны публичного сервитута
382895 кв.м.

Исполняющий обязанности
начальника управления архитектуры
и градостроительства – главного
архитектора муниципального
образования город-курорт Анапа



Я.В. Хандошко