



**АДМИНИСТРАЦИЯ МУНИЦИПАЛЬНОГО ОБРАЗОВАНИЯ  
ГОРОД-КУРОРТ АНАПА  
ПОСТАНОВЛЕНИЕ**

от 21.06.2021

№ 1700

г. Анапа

**Об установлении публичного сервитута в целях, предусматривающих складирование строительных и иных материалов, размещение временных или вспомогательных сооружений (включая ограждения, бытовки, навесы) и (или) строительной техники, которые необходимы для обеспечения реализации проекта «Строительство и реконструкция участков автомобильной дороги М-25 Новороссийск – Керчь (на Симферополь), подъезды к морским портам Кавказ и Тамань. Строительство, реконструкция автомобильной дороги А-290 Новороссийск – Керчь на участке км 47 – км 52 (обход г. Анапа), Краснодарский край»**

В соответствии со статьей 23, главой V.7 Земельного кодекса Российской Федерации, руководствуясь Законом Краснодарского края от 5 ноября 2002 г. № 532-КЗ «Об основах регулирования земельных отношений в Краснодарском крае», распоряжением Федерального дорожного агентства (Росавтодор) от 5 февраля 2018 г. № 322-р «Об утверждении документации по планировке территории объекта «Строительство и реконструкция участков автомобильной дороги М-25 Новороссийск – Керчь (на Симферополь), подъезды к морским портам Кавказ и Тамань. Строительство, реконструкция автомобильной дороги А-290 Новороссийск – Керчь на участке км 47 – км 52 (обход г. Анапа), Краснодарский край», распоряжением администрации муниципального образования город-курорт Анапа от 30 марта 2018 г. № 39-р «Об определении полномочий заместителей главы муниципального образования город-курорт Анапа», на основании ходатайства Федерального казенного учреждения «Управление федеральных автомобильных дорог «Черноморье» Федерального дорожного агентства» от 18 марта 2021 г. об установлении публичного сервитута п о с т а н о в л я ю:

1. Установить в пользу Федерального казенного учреждения «Управление федеральных автомобильных дорог «Черноморье» Федерального дорожного агентства» (ОГРН 1032311075620, ИНН 2320100329, юридический адрес: 354002, Краснодарский край, г. Сочи, ул. Черноморская, д. 1) публичный сервитут общей площадью 13 685 кв.м, в целях, предусматривающих складирование строительных и иных материалов, размещение временных или

вспомогательных сооружений (включая ограждения, бытовки, навесы) и (или) строительной техники, которые необходимы для обеспечения реализации проекта «Строительство и реконструкция участков автомобильной дороги М-25 Новороссийск – Керчь (на Симферополь), подъезды к морским портам Кавказ и Тамань. Строительство, реконструкция автомобильной дороги А-290 Новороссийск – Керчь на участке км 47 – км 52 (обход г. Анапа), Краснодарский край», в отношении:

земельного участка с кадастровым номером 23:37:0802001:6, расположенного по адресу: Краснодарский край, Анапский район, автодорога «Подъезд к хут. Чембурка»;

земельного участка с кадастровым номером 23:37:0802001:3, расположенного по адресу: Краснодарский край, Анапский район, ГСП «Черноморское».

2. Утвердить границы публичного сервитута (приложение).

3. Публичный сервитут устанавливается на 9 (девять) месяцев.

4. Порядок установления зоны с особыми условиями использования территории и содержание ограничений прав на земельные участки в границах такой зоны определяется в соответствии с Порядком установления и использования придорожных полос автомобильных дорог федерального значения, утвержденным приказом Министерства транспорта Российской Федерации от 13 января 2010 г. № 4.

5. Плата за публичный сервитут в отношении земель и земельных участков, находящихся в государственной или муниципальной собственности и не предоставленных гражданам или юридическим лицам, устанавливается в порядке, предусмотренном пунктами 2 - 5 статьи 39.46 Земельного кодекса Российской Федерации.

6. График проведения работ при реализации деятельности, для обеспечения которой устанавливается публичный сервитут (в отношении земель и земельных участков, находящихся в государственной или муниципальной собственности и не предоставленных гражданам или юридическим лицам) осуществляется в течение всего срока действия публичного сервитута.

7. Владелец публичного сервитута обязан привести земельные участки в состояние, пригодное для их использования в соответствии с разрешенным использованием, после завершения на земельных участках деятельности, для обеспечения которой установлен публичный сервитут.

8. Управлению архитектуры и градостроительства администрации муниципального образования город-курорт Анапа (Хандошко Я.В.) в течение 5 рабочих дней со дня принятия настоящего постановления:

1) направить владельцу публичного сервитута копию настоящего постановления, сведения о лицах, являющихся правообладателями земельных участков, сведения о лицах, подавших заявления об учете их прав (обременений прав) на земельные участки, способах связи с ними, копии документов, подтверждающих права указанных лиц на земельные участки;

2) направить за счет средств заявителя копию настоящего постановления

правообладателям земельных участков, в отношении которых принято решение об установлении публичного сервитута, и сведения о правах на которые поступили в соответствии с пунктом 1 или 8 статьи 39.42 Земельного кодекса Российской Федерации, с уведомлением о вручении по почтовым адресам, указанным соответственно в выписке из Единого государственного реестра недвижимости и в заявлениях об учете прав (обременений прав) на земельные участки;

3) внести соответствующие изменения в информационную систему обеспечения градостроительной деятельности муниципального образования город-курорт Анапа.

9. Управлению по взаимодействию со средствами массовой информации администрации муниципального образования город-курорт Анапа (Родина О.А.) в течение 5 рабочих дней со дня принятия настоящего постановления обеспечить официальное опубликование (размещение) настоящего постановления (без приложения) в печатном средстве массовой информации и в официальном сетевом издании анапа-official.

10. Управлению информатизации и связи администрации муниципального образования город-курорт Анапа (Ивченко В.С.) в течение 5 рабочих дней со дня принятия настоящего постановления обеспечить его размещение на официальном сайте администрации муниципального образования город-курорт Анапа в информационно-телекоммуникационной сети «Интернет».

11. Управлению имущественных отношений администрации муниципального образования город-курорт Анапа (Лобасов Э.Г.) в течение 5 рабочих дней со дня принятия настоящего постановления направить его копию в Анапский отдел Управления Федеральной службы государственной регистрации, кадастра и картографии по Краснодарскому краю.

12. Публичный сервитут считается установленным со дня внесения сведений о нем в Единый государственный реестр недвижимости.

13. Контроль за выполнением настоящего постановления оставляю за собой.

Заместитель главы  
муниципального  
образования  
город-курорт Анапа



Подлинник электронного документа, подписанного  
электронной подписью, хранится в системе  
электронного документооборота администрации  
муниципального образования город-курорт Анапа

Сертификат 02801FBC0005AD3F9D418979C8CAB17213

Владелец Юнаев Руслан Геннадьевич

Действителен с 09.04.2021 по 09.04.2022

Р.Г. Юнаев

## Приложение

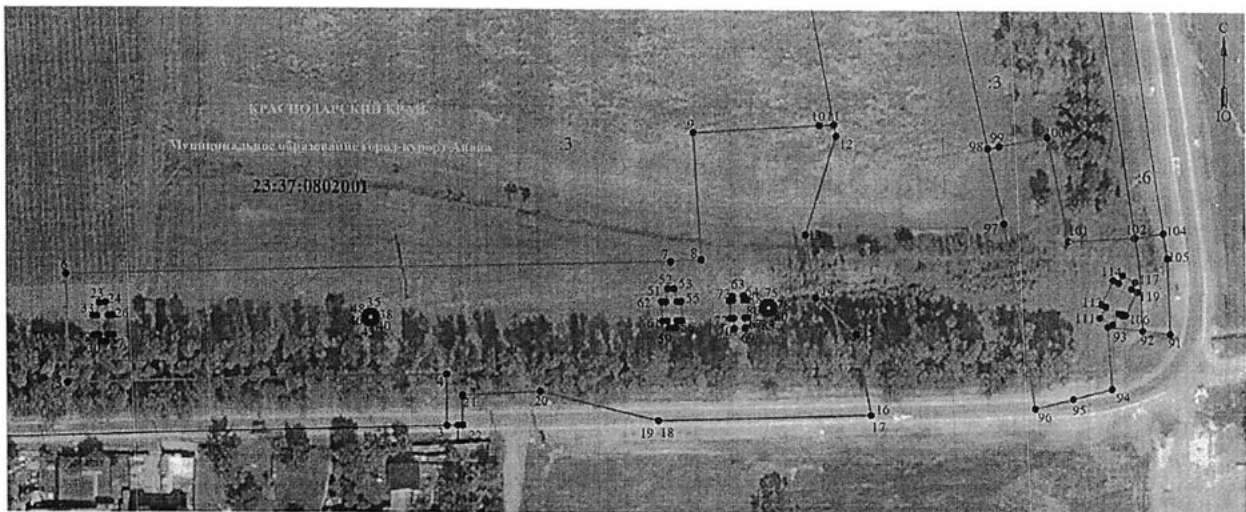
### УТВЕРЖДЕНЫ

постановлением администрации  
муниципального образования

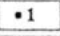
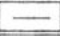
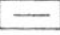
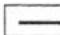
город-курорт Анапа

от 21.06.2021 № 1400

### ГРАНИЦЫ публичного сервитута



#### Используемые условные знаки и обозначения:

-  1 - обозначение характерной точки границы устанавливаемой зоны публичного сервитута
-  - границы земельных участков, попадающих в зону публичного сервитута
-  - граница кадастрового квартала
- 23:37:0000000 - номер кадастрового квартала
-  - граница устанавливаемой зоны публичного сервитута
- г. Анапа - наименование субъекта, населенного пункта
- 242 - кадастровый номер ЗУ



## Каталог координат границ публичного сервитута

Каталог координат		
Площадь зоны публичного сервитута 13 685 кв.м		
Обозначение характерных точек границ	Координаты, м	
	X	Y
1	2	3
1	466807,51	1252489,89
2	466807,41	1252486,54
3	466807,41	1252486,54
4	466823,67	1252486,52
5	466820,66	1252368,25
6	466854,63	1252367,90
7	466859,40	1252557,08
8	466860,04	1252566,74
9	466899,97	1252564,44
10	466902,30	1252603,95
11	466902,57	1252608,48
12	466899,00	1252609,14
13	466868,00	1252599,47
14	466848,22	1252602,51
15	466836,57	1252615,11
16	466811,24	1252619,64
17	466811,25	1252619,64
18	466809,32	1252553,02
19	466809,32	1252553,03
20	466818,46	1252515,89
21	466816,99	1252491,43
22	466807,55	1252491,49
23	466845,63	1252378,24
24	466845,69	1252380,25
25	466841,61	1252381,12
26	466841,65	1252382,42
27	466835,55	1252382,61
28	466835,51	1252381,01
29	466833,39	1252380,46
30	466833,34	1252378,76
31	466835,42	1252378,09
32	466835,37	1252376,49
33	466841,47	1252376,32
34	466841,51	1252377,62
35	466843,08	1252463,24
36	466842,81	1252463,91
37	466842,30	1252464,40
38	466841,64	1252464,69
39	466840,92	1252464,69
40	466840,26	1252464,40

41	466839,75	1252463,91
42	466839,48	1252463,24
43	466839,48	1252462,53
44	466839,75	1252461,88
45	466840,26	1252461,36
46	466840,92	1252461,09
47	466841,64	1252461,09
48	466842,30	1252461,36
49	466842,81	1252461,87
50	466843,08	1252462,53
51	466846,74	1252555,54
52	466850,86	1252556,17
53	466850,92	1252558,18
54	466846,84	1252559,04
55	466846,88	1252560,34
56	466840,78	1252560,52
57	466840,73	1252558,92
58	466838,62	1252558,38
59	466838,57	1252556,68
60	466840,65	1252556,02
61	466840,60	1252554,42
62	466846,70	1252554,24
63	466848,55	1252576,41
64	466848,73	1252579,87
65	466847,34	1252579,94
66	466847,39	1252581,01
67	466841,80	1252581,31
68	466841,74	1252580,25
69	466838,55	1252580,42
70	466838,36	1252576,96
71	466841,56	1252576,79
72	466841,50	1252575,72
73	466847,09	1252575,42
74	466847,15	1252576,48
75	466846,78	1252587,98
76	466846,50	1252588,65
77	466846,00	1252589,15
78	466845,34	1252589,43
79	466844,62	1252589,42
80	466843,96	1252589,15
81	466843,45	1252588,65
82	466843,18	1252587,98
83	466843,18	1252587,27

84	466843,45	1252586,62
85	466843,96	1252586,10
86	466844,62	1252585,83
87	466845,34	1252585,84
88	466846,00	1252586,10
89	466846,50	1252586,62
90	466846,78	1252587,27
91	466837,20	1252713,78
92	466838,16	1252705,14
93	466839,38	1252694,14
94	466819,80	1252695,44
95	466816,62	1252683,14
96	466813,51	1252671,07
97	466871,60	1252661,58
98	466895,25	1252656,60
99	466895,97	1252660,21
100	466899,00	1252675,34
101	466866,27	1252681,89

102	466867,38	1252702,71
103	466867,42	1252702,97
104	466868,89	1252711,86
105	466860,97	1252713,01
106	466843,01	1252699,87
107	466843,41	1252699,02
108	466842,98	1252698,79
109	466843,61	1252697,60
110	466840,09	1252695,70
111	466842,22	1252691,74
112	466845,74	1252693,64
113	466846,46	1252692,31
114	466854,08	1252695,96
115	466853,26	1252697,67
116	466855,61	1252698,92
117	466853,48	1252702,89
118	466851,32	1252701,74
119	466850,50	1252703,46

Исполняющий обязанности  
начальника управления архитектуры  
и градостроительства муниципального  
образования город-курорт Анапа



Я.В. Хандошко