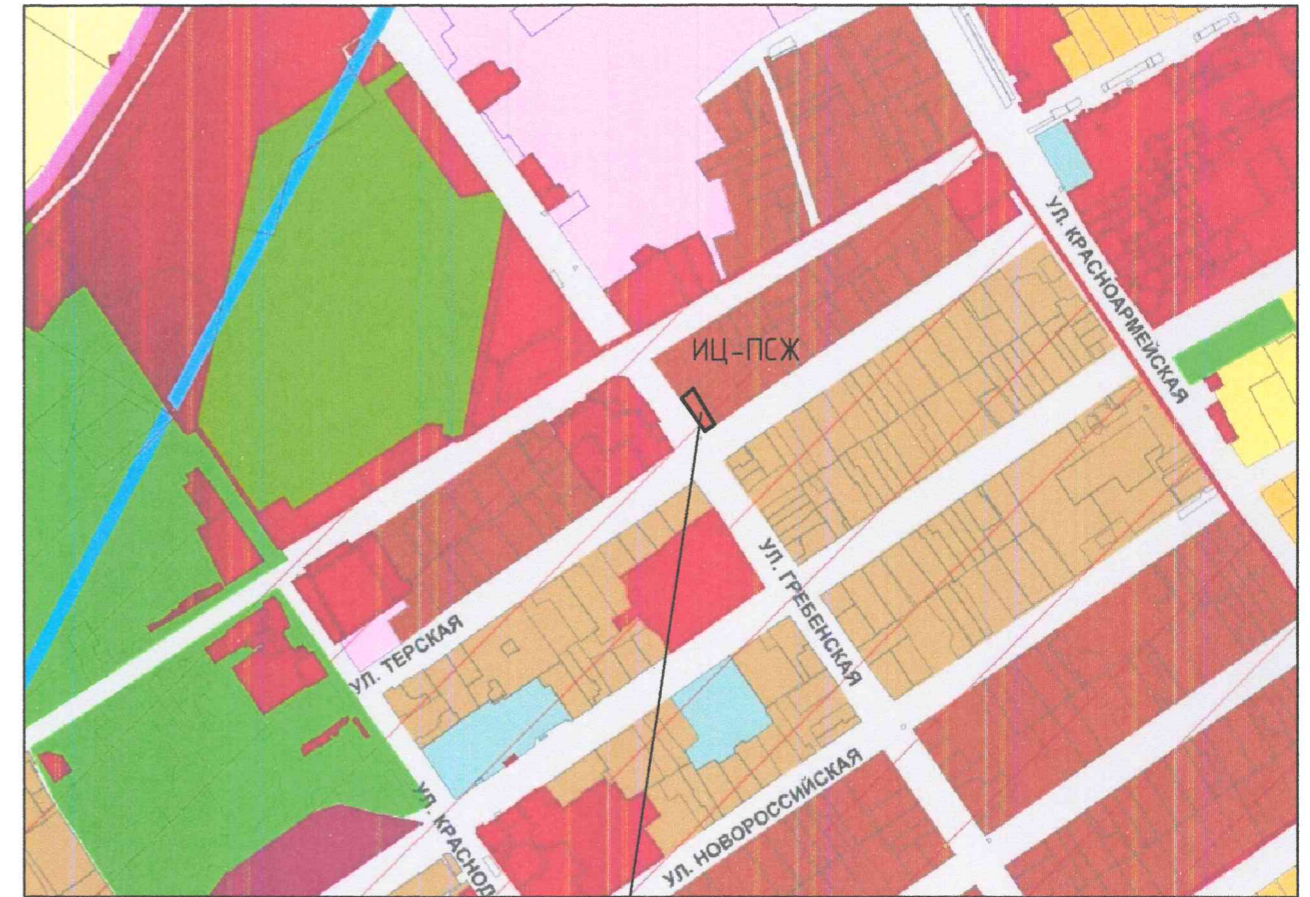


МАТЕРИАЛ ЭКСПОЗИЦИИ ДЛЯ НАЗНАЧЕНИЯ ОБЩЕСТВЕННЫХ ОБСУЖДЕНИЙ
 по предоставлению разрешения на условно разрешённый вид использования земельного участка,
 расположенного по адресу: по адресу: Краснодарский край, р-н. Анапский, г. Анапа (кад. №23:37:0103003:394)

ИЦ-ПСЖ (Зона смешанной особо плотной застройки исторического центра)

Наименование вида	Описание вида	Параметры застройки земельного участка
Основные виды разрешённого и параметры использования		
Для индивидуального жилищного строительства (2.1)	Размещение жилого дома; выращивание сельскохозяйственных культур; размещение индивидуальных гаражей и хозяйственных построек	<ul style="list-style-type: none"> • Минимальный размер участка - 300 м² • Максимальный размер участка - 5000 м² • Минимальные отступы размещения объектов от границ участка - 3м; • Максимальная высота объекта - 20м; • Максимальный процент застройки в границах земельного участка - 60%
Гостиничное обслуживание (4.7)	Размещение гостиниц, а также иных зданий, используемых с целью извлечения предпринимательской выгоды из предоставления жилого помещения для временного проживания в них	<ul style="list-style-type: none"> • Минимальный размер земельного участка принимается по расчету согласно СП, МНГП • Максимальный размер участка - 100000 м² • Минимальные отступы размещения объектов от границ участка - 3м; • Максимальная высота объекта - 12м; • Максимальный процент застройки в границах земельного участка - 50%
Условно разрешённые виды и параметры использования		
Магазины (4.4)	Размещение объектов капитального строительства, предназначенных для продажи товаров, торговая площадь которых составляет до 5000 кв. м	<ul style="list-style-type: none"> • Минимальный размер земельного участка принимается по расчету согласно СП, МНГП • Максимальный размер участка - 10000 м² • Минимальные отступы размещения объектов от границ участка - 3м; • Максимальная высота объекта - 9м; • Максимальный процент застройки в границах земельного участка - 40%



Место расположения земельного участка с кад. номером 23:37:0103003:394

Взам. инв. №
Подп. и дата
Инв. № подл.

			Земельный участок с кад. №23:37:0103003:394 по адресу: Краснодарский край, р-н. Анапский, г. Анапа		
Директор	Коблева		Стадия	Лист	Листов
Архитект.	Воловодова				
			Материал для экспозиции		
			ТМ "АрхКом" 000 г-к. Анапа		