



**АДМИНИСТРАЦИЯ МУНИЦИПАЛЬНОГО ОБРАЗОВАНИЯ
ГОРОД-КУРОРТ АНАПА
ПОСТАНОВЛЕНИЕ**

от 26.11.2018

№ 2496

г. Анапа

**Об утверждении проекта планировки территории и проекта
межевания территории для размещения автомобильной
дороги к объекту: «Винодельческое хозяйство в
Краснодарском крае, Анапского района, с. Варваровка,
полевые земли АО «Скалистый берег», кадастровый
номер земельного участка 23:37:1006000:357»**

Постановлением администрации муниципального образования город-курорт Анапа от 20 июля 2017 года № 2717 «О разрешении Акционерному обществу «Скалистый берег» подготовки документации по планировке территории» Акционерному обществу «Скалистый берег» разрешена подготовка документации по планировке территории (проект планировки территории и проект межевания территории) для размещения автомобильной дороги к объекту: «Винодельческое хозяйство в Краснодарском крае, Анапского района, с. Варваровка, полевые земли АО «Скалистый берег», кадастровый номер земельного участка 23:37:1006000:357».

Руководствуясь статьями 42, 43, 45, 46 Градостроительного кодекса Российской Федерации, статьями 16, 37 Федерального закона от 6 октября 2003 года № 131-ФЗ «Об общих принципах организации местного самоуправления в Российской Федерации», статьей 34 Устава муниципального образования город-курорт Анапа, распоряжением администрации муниципального образования город-курорт Анапа от 30 марта 2018 года № 39-р «Об определении полномочий заместителей главы муниципального образования город-курорт Анапа», постановлением администрации муниципального образования город-курорт Анапа от 10 сентября 2018 года № 2042 «О назначении публичных слушаний по утверждению проекта планировки территории и проекта межевания территории для размещения автомобильной дороги к объекту: «Винодельческое хозяйство в Краснодарском крае, Анапского района, с. Варваровка, полевые земли АО «Скалистый берег», кадастровый номер земельного участка 23:37:1006000:357», учитывая протокол проведения публичных слушаний от 16 октября 2018 года, заключение о результатах публичных слушаний от 16 октября 2018 года, п о с т а н о в л я ю:

1. Утвердить проект планировки территории и проект межевания территории для размещения автомобильной дороги к объекту: «Винодельческое хозяйство в Краснодарском крае, Анапского района,

с. Варваровка, полевые земли АО «Скалистый берег», кадастровый номер земельного участка 23:37:1006000:357» (прилагается).

2. Управлению архитектуры и градостроительства администрации муниципального образования город-курорт Анапа (Добродомова) внести соответствующие изменения в информационную систему обеспечения градостроительной деятельности муниципального образования город-курорт Анапа.

3. Управлению по взаимодействию со средствами массовой информации администрации муниципального образования город-курорт Анапа (Шапетина) в течение семи дней со дня издания настоящего постановления обеспечить официальное опубликование его в газете «Анапское Черноморье».

4. Отделу информатизации и защиты информации администрации муниципального образования город-курорт Анапа (Песоцкий) обеспечить размещение настоящего постановления на официальном сайте администрации муниципального образования город-курорт Анапа в информационно-телекоммуникационной сети «Интернет».

5. Контроль за выполнением настоящего постановления оставляю за собой.

Первый заместитель главы
муниципального образования
город-курорт Анапа



С.И. Петров

ПРИЛОЖЕНИЕ

УТВЕРЖДЕН

постановлением администрации
муниципального образования

город-курорт Анапа

от 26.11.2018 № 2896

ПРОЕКТ ПЛАНИРОВКИ

**территории и проект межевания территории
для размещения автомобильной
дороги к объекту: «Винодельческое хозяйство в
Краснодарском крае, Анапского района, с. Варваровка,
полевые земли АО «Скалистый берег», кадастровый
номер земельного участка 23:37:1006000:357»**

г. Анапа
2018

Основание для разработки проекта, нормативная и правовая база

Проект планировки территории и проект межевания территории для размещения автомобильной дороги к объекту: «Винодельческое хозяйство в Краснодарском крае, Анапского района, с. Варваровка, полевые земли АО «Скалистый берег», кадастровый номер земельного участка 23:37:1006000:357» (далее – проект планировки территории и проект межевания территории) разработан по заказу Акционерного общества «Скалистый берег».

Назначение проекта планировки территории и проекта межевания территории

Целью подготовки документации по планировке территории является выделение элементов планировочной структуры, установление параметров их развития. Проект планировки территории является основой для разработки проекта межевания территорий. Документация по планировке территории является основанием для последующей подготовки проектной документации и осуществления строительства.

Материалы утвержденного проекта межевания территории являются основой для выноса в натуру (на местность) красных линий, линий регулирования застройки, границ земельных участков, а также должны учитываться при разработке инвестиционных паспортов территорий и объектов, проектов межевания территорий, проектов застройки элементов планировочной структуры, выдаче кадастровых карт (планов) земельных участков.

Цели и задачи проекта планировки территории и проекта межевания территории

Основной целью разработки проектной документации является определение границ земельного участка на период строительства линейного объекта автомобильной дороги к объекту: «Винодельческое хозяйство в Краснодарском крае, Анапского района, с. Варваровка, полевые земли АО «Скалистый берег», кадастровый номер земельного участка 23:37:1006000:357».

Также проект планировки территории разработан в целях:
установления характеристик и параметров объектов капитального строительства;

установления границ земельных участков, зон действия публичных сервитутов, видов обременений и ограничений использования земельных участков;

установления границ участков территорий общего пользования;

установления правового регулирования земельных участков;

установления границ земельных участков, а которых размещены конструктивные элементы автомобильной дороги, дорожные сооружения и объекты дорожного сервиса;

выделения элементов планировочной структуры, установление границ зон планируемого размещения автомобильной дороги.

Для обеспечения поставленной цели необходимо решение следующих задач:

выявление территории, занятой линейным объектом;

выявление территории его охранной зоны, устанавливаемой на основании действующего законодательства,

указание существующих и проектируемых объектов, функционально связанных с проектируемым линейным объектом, для обеспечения деятельности которых проектируется линейный объект (например, здания и сооружения, подключаемые к инженерным сетям);

выявление объектов, расположенных на прилегающей территории, охранные зоны которых «накладываются» на охранную зону проектируемого линейного объекта, а также иных существующих объектов, для функционирования которых устанавливаются ограничения на использование земельных участков в границах охранной зоны проектируемого объекта;

обеспечение условий эксплуатации объектов, расположенных в районе проектирования в границах формируемых земельных участков;

формирование границ земельных участков с учетом обеспечения требований сложившейся системы землепользования на территории муниципального образования;

обеспечение прав лиц, являющихся правообладателями земельных участков, прилегающих к территории проектирования.

Проект межевания территории, разработанный в составе проекта планировки территории, подготовлен в целях установления границ застроенных земельных участков и границ незастроенных земельных участков в границах зоны планируемого размещения объекта.

Размещение линейного объекта

Согласно чертежу планировки с отображением красных линий (прилагается) размещение автомобильной дороги к объекту: «Винодельческое хозяйство в Краснодарском крае, Анапского района, с. Варваровка, полевые земли АО «Скалистый берег», кадастровый номер земельного участка 23:37:1006000:357» планируется разместить частично в с. Варваровка Анапского района частично за границей населенного пункта.

Площадь участка проектирования под временный отвод (строительство) составляет 13 703 кв.м, под постоянный отвод – 4471 кв.м. Общая протяженность дороги – 505,20 м.

Конец проектируемой дороги соответствует примыканию к существующей дороге местного значения с переходным типом покрытия.

После завершения работ по строительству объекта земельный участок подлежит полному восстановлению в соответствии с правилами благоустройства территории муниципального образования город-курорт Анапа.

Проект планировки территории и проект межевания территории подготовлен в соответствии с требованиями статей 42, 43 Градостроительного кодекса Российской Федерации.

Начальник управления архитектуры
и градостроительства администрации
муниципального образования
город-курорт Анапа – главный
архитектор муниципального
образования город-курорт Анапа



С.В. Добродомова

Чертеж планировки с от



Условные обозначения:

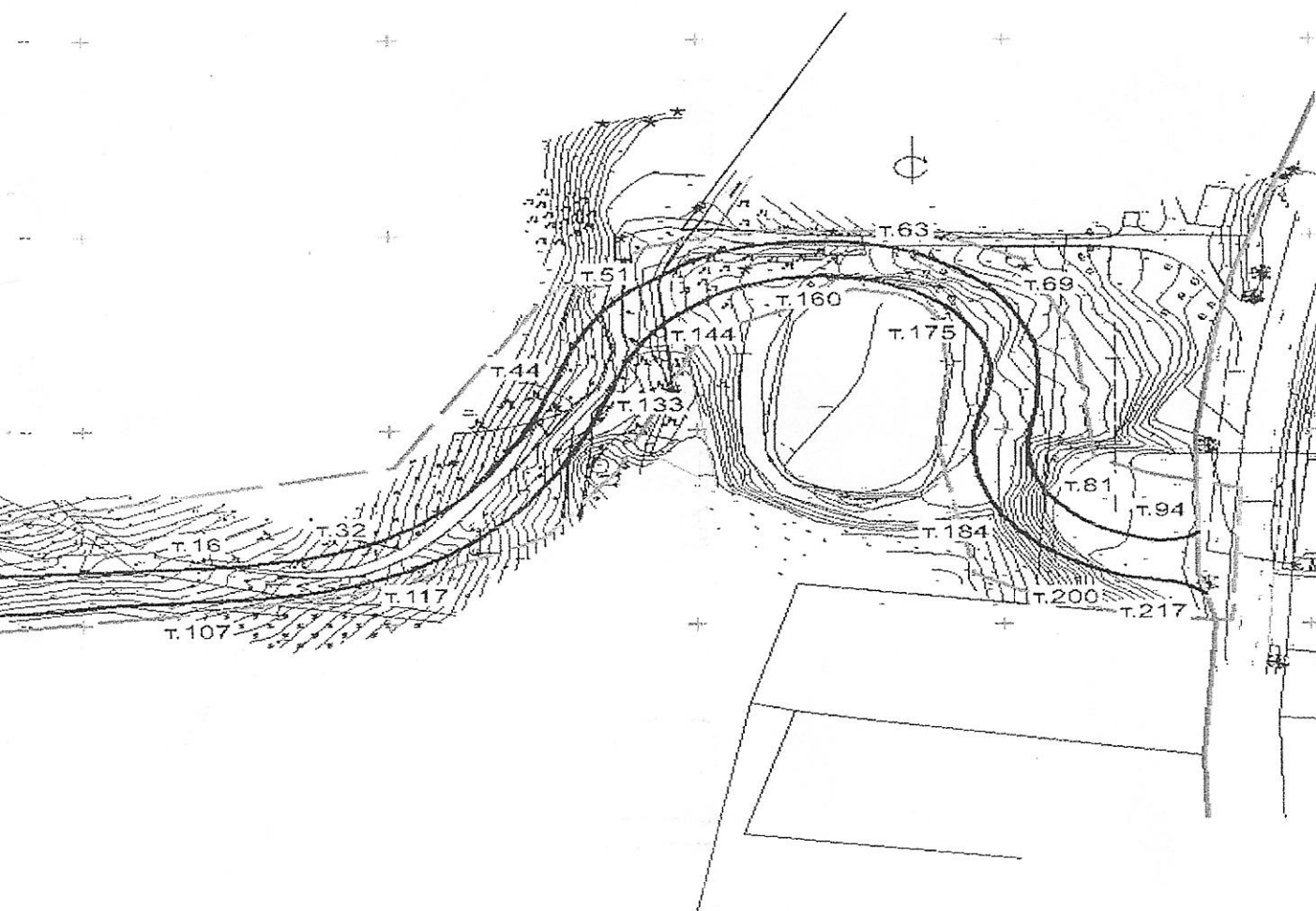
	существующие красные линии
	проектируемые красные линии
	границы территории, в отношении которой осуществляется подготовка проекта планировки

Начальник управления
архитектуры и градостроительства
администрации муниципального
образования город-курорт Анапа –
главный архитектор муниципального
образования город-курорт Анапа

ПРИЛОЖЕНИЕ

к проекту планировки территории и проекту
межевания территории для размещения автомобильной
дороги к объекту: «Винодельческое хозяйство в
Краснодарском крае, Анапского района,
с. Варваровка, полевые земли
АО «Скалистый берег», кадастровый
номер земельного участка 23:37:1006000:357»

ражением красных линий



С.В. Добродомова