



**АДМИНИСТРАЦИЯ МУНИЦИПАЛЬНОГО ОБРАЗОВАНИЯ
ГОРОД-КУРОРТ АНАПА
ПОСТАНОВЛЕНИЕ**

от 25.12.2020

№ 2727

г. Анапа

**Об установлении публичного сервитута в целях размещения
объекта электросетевого хозяйства (ВЛ 10 кВ Бг7)
и его неотъемлемых технологических частей**

В соответствии со статьей 23, главой V.7 Земельного кодекса Российской Федерации, руководствуясь Законом Краснодарского края от 5 ноября 2002 г. № 532-КЗ «Об основах регулирования земельных отношений в Краснодарском крае», распоряжением администрации муниципального образования город-курорт Анапа от 30 марта 2018 г. № 39-р «Об определении полномочий заместителей главы муниципального образования город-курорт Анапа», на основании ходатайства ПАО «Россети Кубань» об установлении публичного сервитута от 4 сентября 2020 г. п о с т а н о в л я ю:

1. Установить в пользу ПАО «Россети Кубань» (ОГРН 1022301427268, ИНН 2309001660, юридический адрес: 350033, г. Краснодар, ул. Ставропольская, 2а) публичный сервитут общей площадью 222 867 кв. м, в целях размещения объекта электросетевого хозяйства (ВЛ 10 кВ Бг7) и его неотъемлемых технологических частей, в отношении:

земельного участка с кадастровым номером 23:37:0201000:53, расположенного относительно ориентира: Краснодарский край, Анапский район, граница участка совпадает с границами контура пастбища № 209 участка 1 секции 3;

земельного участка с кадастровым номером 23:00:0000000:245 (23:37:0203001:2863, 23:37:0203001:2872, 23:37:0203001:2869, 23:37:0201001:21), расположенного относительно ориентира: Краснодарский край, Анапский район;

земельного участка с кадастровым номером 23:37:0203001:4488, расположенного относительно ориентира: Краснодарский край, Анапский район, в границах пос. Суворов-Черкесский и ст-цы Благовещенской;

земельного участка с кадастровым номером 23:37:0203001:4522, расположенного относительно ориентира: Краснодарский край, Анапский район, в границах пос. Суворов-Черкесский и ст-цы Благовещенской;

земельного участка с кадастровым номером 23:37:0000000:2504, расположенного относительно ориентира: Краснодарский край, Анапский район, пос. Суворов-Черкесский, автомобильная дорога «пос. Виноградный -

ст-ца Благовещенская»;

земельного участка с кадастровым номером 23:37:0000000:2503, расположенного относительно ориентира: Краснодарский край, Анапский район, автомобильная дорога «пос. Виноградный – ст-ца Благовещенская»;

земельного участка с кадастровым номером 23:37:0203001:574, расположенного относительно ориентира: Краснодарский край, г. Анапа, ст-ца Благовещенская;

земельного участка с кадастровым номером 23:37:0000000:197, расположенного относительно ориентира: Краснодарский край, Анапский район, ООО «Благовещенка», юго-восточная часть землепользования;

земельного участка с кадастровым номером 23:37:0201000:85, расположенного относительно ориентира: Краснодарский край, Анапский район, в районе химсклада, вдоль автодороги пос. Суворов-Черкесский – ст-ца Благовещенская;

земельного участка с кадастровым номером 23:37:0201000:80, расположенного относительно ориентира: Краснодарский край, Анапский район, ТОО «Благовещенское», в 120 м на юго-восток от автодороги г. Анапа – ст-ца Благовещенская;

земельного участка с кадастровым номером 23:37:0201000:64, расположенного относительно ориентира: Краснодарский край, Анапский район, ТОО «Благовещенское»;

земельного участка с кадастровым номером 23:37:0201000:60, расположенного относительно ориентира: Краснодарский край, г. Анапа, ст-ца Благовещенская, в 3520 м на северо-восток от пересечения улицы Таманской и переулка Песчаного;

земельного участка с кадастровым номером 23:37:0201000:54, расположенного относительно ориентира: Краснодарский край, Анапский район, граница участка совпадает с границами контура пастбища № 165 участка 1 секции 3;

земельного участка с кадастровым номером 23:37:0201000:52, расположенного относительно ориентира: Краснодарский край, Анапский район, граница участка совпадает с границами контура пастбища № 309 участка 1 секции 3;

земельного участка с кадастровым номером 23:37:0201000:51, расположенного относительно ориентира: Краснодарский край, Анапский район, граница участка совпадают с границами контура коллективных огородов и пашни;

земельного участка с кадастровым номером 23:37:0000000:524, расположенного относительно ориентира: Краснодарский край, Анапский район, от северной границы пос. Виноградного по направлению к западу, огибая по северной границе пос. Суворов-Черкесский, далее на запад вдоль южной границы ст-цы Благовещенской до площадки застройки, расположенной с западной стороны ст-цы Благовещенской в Анапском районе;

земельного участка с кадастровым номером 23:37:0203001:4815, расположенного относительно ориентира: Краснодарский край, Анапский

район;

земельного участка с кадастровым номером 23:37:0203001:4788, расположенного относительно ориентира: Краснодарский край, г. Анапа, ст-ца Благовещенская, автомобильная дорога «пос. Виноградный – ст-ца Благовещенская»;

земельного участка с кадастровым номером 23:37:0203001:4605, расположенного по адресу: Краснодарский край, г. Анапа, ст-ца Благовещенская, ул. Таманская, 1д;

земельного участка с кадастровым номером 23:37:0203001:3625, расположенного относительно ориентира: Краснодарский край, Анапский район, вдоль южной границы ст-цы Благовещенской, протяженностью с запада на восток от площадки застройки до проектируемых очистных сооружений канализации;

земельного участка с кадастровым номером 23:37:0203001:3101, расположенного относительно ориентира: Краснодарский край, г. Анапа, ст-ца Благовещенская;

земельного участка с кадастровым номером 23:37:0203001:3036, расположенного относительно ориентира: Краснодарский край, Анапский район, ТОО «Благовещенское», границы участка совпадают с границами контура пашни, пастбищ и песков 167, 172 – 173;

земельного участка с кадастровым номером 23:37:0203001:3035, расположенного относительно ориентира: Краснодарский край, Анапский район, ТОО «Благовещенское», границы участка совпадают с границами контура пашни, пастбищ и песков 167, 172 – 173;

земельного участка с кадастровым номером 23:37:0203001:2968, расположенного по адресу: Краснодарский край, г. Анапа, ст-ца Благовещенская, ул. Молодежная, 6;

земельного участка с кадастровым номером 23:37:0203001:2088, расположенного по адресу: Краснодарский край, г. Анапа, ст-ца Благовещенская, ул. Таманская/ пер. Песчаный, 2/12;

земельного участка с кадастровым номером 23:37:0203001:2087, расположенного по адресу: Краснодарский край, г. Анапа, ст-ца Благовещенская, ул. Таманская, 2 а;

земельного участка с кадастровым номером 23:37:0203001:1569, расположенного по адресу: Краснодарский край, г. Анапа, ст-ца Благовещенская, ул. Молодёжная, 1;

земельного участка с кадастровым номером 23:37:0203001:1440, расположенного по адресу: Краснодарский край, г. Анапа, ст-ца Благовещенская, ул. Новая/ ул. Школьная, 1/9;

земельного участка с кадастровым номером 23:37:0203001:1413, расположенного по адресу: Краснодарский край, г. Анапа, ст-ца Благовещенская, пер. Песчаный, 10;

земельного участка с кадастровым номером 23:37:0203001:1155, расположенного по адресу: Краснодарский край, г. Анапа, ст-ца Благовещенская, ул. Слесова 6, кв. 1;

земельного участка с кадастровым номером 23:37:0203001:1101, расположенного по адресу: Краснодарский край, г. Анапа, ст-ца Благовещенская, ул. Солнечная 1, кв. 2;

земельного участка с кадастровым номером 23:37:0401000:518, расположенного по адресу: Краснодарский край, г. Анапа, ст-ца Благовещенская, ул. Таманская;

земельного участка с кадастровым номером 23:37:0203001:460 (23:37:0203001:466, 23:37:0203001:464), расположенного относительно ориентира: Краснодарский край, Анапский район, ООО «Благовещенка», центральная часть землепользования;

земельного участка с кадастровым номером 23:37:0203001:433, расположенного по адресу: Краснодарский край, г. Анапа, ст-ца Благовещенская, пер. Песчаный, 4;

земельного участка с кадастровым номером 23:37:0505000:388, расположенного относительно ориентира: Краснодарский край, г. Анапа, ст-ца Благовещенская, ул. Таманская, 1а;

земельного участка с кадастровым номером 23:37:0203001:384, расположенного по адресу: Краснодарский край, г. Анапа, ст-ца Благовещенская, пер. Песчаный, 8;

земельного участка с кадастровым номером 23:37:0203001:149, расположенного по адресу: Краснодарский край, г. Анапа, ст-ца Благовещенская, пер. Песчаный, 4;

земельного участка с кадастровым номером 23:37:0203001:104, расположенного относительно ориентира: Краснодарский край, Анапский район.

2. Утвердить границы публичного сервитута (приложение).

3. Публичный сервитут устанавливается на 49 (сорок девять) лет.

4. Срок, в течение которого использование частей земельных участков, указанных в пункте 1 настоящего постановления, в соответствии с их разрешенным использованием будет невозможно или существенно затруднено в связи с осуществлением публичного сервитута (только при необходимости – в случае предотвращения или устранения аварийных ситуаций) – ежегодно с 1 января по 31 декабря.

5. Капитальный ремонт объекта электросетевого хозяйства (ВЛ 10 кВ Бг7) производится с предварительным уведомлением собственников (землепользователей, землевладельцев, арендаторов) земельных участков, указанных в пункте 1 настоящего постановления, 1 раз в 12 лет (продолжительность зависит от объема работ).

6. Порядок установления зон с особыми условиями использования территорий и содержание ограничений прав на земельные участки в границах таких зон определяется в соответствии с Правилами установления охранных зон объектов электросетевого хозяйства и особых условий использования земельных участков, расположенных в границах таких зон, утвержденными постановлением Правительства Российской Федерации от 24 февраля 2009 г. № 160.

7. Плата за публичный сервитут в соответствии с пунктом 4 статьи 3.6 Федерального закона от 25 октября 2001 г. № 137-ФЗ «О введении в действие Земельного кодекса Российской Федерации» не устанавливается.

8. Обладатель публичного сервитута обязан привести земельные участки в состояние, пригодное для использования в соответствии с видом разрешенного использования в сроки, предусмотренные пунктом 8 статьи 39.50 Земельного кодекса Российской Федерации.

9. Управлению архитектуры и градостроительства администрации муниципального образования город-курорт Анапа (Хандошко Я.В.) в течение 5 рабочих дней со дня принятия настоящего постановления:

1) направить обладателю публичного сервитута копию настоящего постановления, сведения о лицах, являющихся правообладателями земельных участков, сведения о лицах, подавших заявления об учете их прав (обременений прав) на земельные участки, способах связи с ними, копии документов, подтверждающих права указанных лиц на земельные участки;

2) направить за счет средств заявителя копию настоящего постановления правообладателям земельных участков, в отношении которых принято решение об установлении публичного сервитута и сведения о правах на которые поступили в соответствии с пунктом 1 или 8 статьи 39.42 Земельного кодекса Российской Федерации, с уведомлением о вручении по почтовым адресам, указанным соответственно в выписке из Единого государственного реестра недвижимости и в заявлениях об учете прав (обременений прав) на земельные участки;

3) внести соответствующие изменения в информационную систему обеспечения градостроительной деятельности муниципального образования город-курорт Анапа.

10. Управлению по взаимодействию со средствами массовой информации администрации муниципального образования город-курорт Анапа (Родина О.А.) в течение 5 рабочих дней со дня принятия настоящего постановления обеспечить официальное опубликование (размещение) настоящего постановления (без приложения) в печатном средстве массовой информации и в официальном сетевом издании анапа-official.

11. Управлению информатизации и связи администрации муниципального образования город-курорт Анапа (Ивченко В.С.) в течение 5 рабочих дней со дня принятия настоящего постановления обеспечить его размещение на официальном сайте администрации муниципального образования город-курорт Анапа в информационно-телекоммуникационной сети «Интернет».

12. Управлению имущественных отношений администрации муниципального образования город-курорт Анапа (Лобасов Э.Г.) в течение 5 рабочих дней со дня принятия настоящего постановления направить его копию в Анапский отдел Управления федеральной службы государственной регистрации, кадастра и картографии по Краснодарскому краю.

13. Публичный сервитут считается установленным со дня внесения сведений о нем в Единый государственный реестр недвижимости.

14. Контроль за выполнением настоящего постановления оставляю за собой.

Заместитель главы
муниципального
образования
город-курорт Анапа

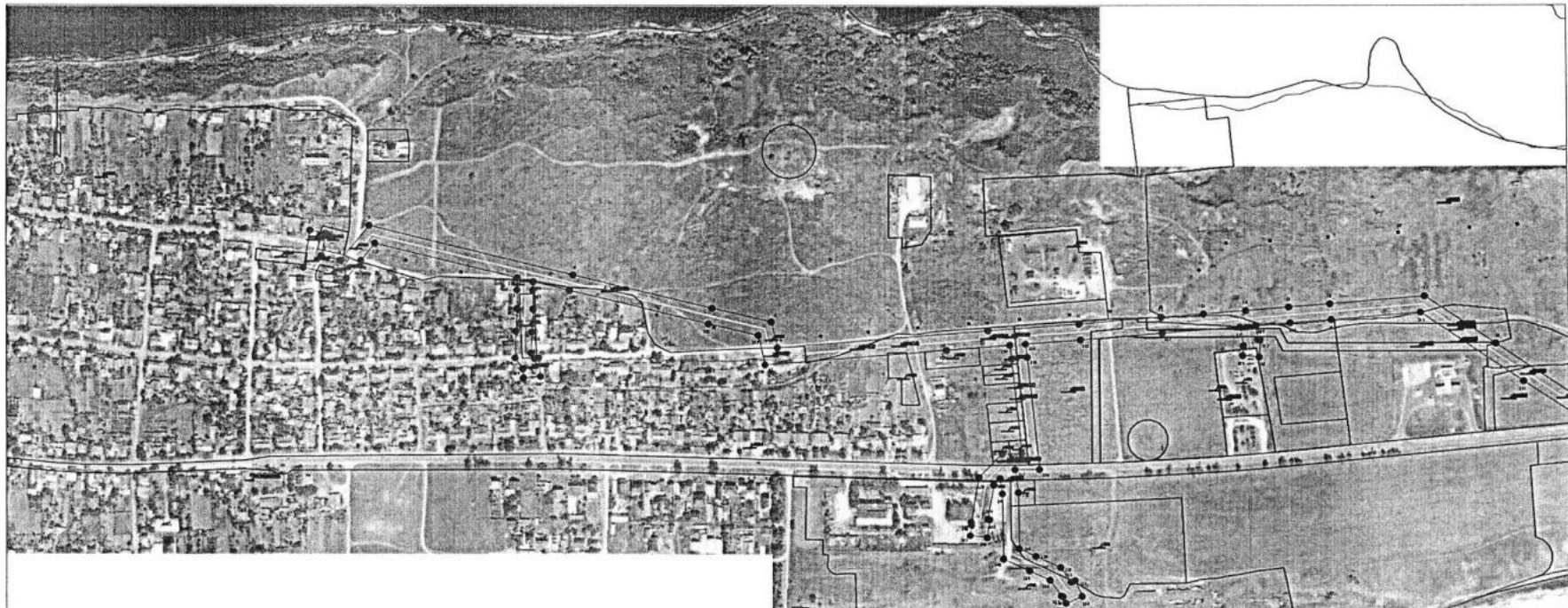


А.П. Кухтиев

Приложение

УТВЕРЖДЕНЫ
постановлением администрации
муниципального образования
город-курорт Анапа
от 25.12.2020 № 2727

ГРАНИЦЫ ПУБЛИЧНОГО СЕРВИТУТА
для размещения объекта ВЛ 10 кВ Бг7



Используемые условные знаки и обозначения:

- 1 - обозначение характерной точки границы устанавливаемой зоны публичного сервитута
- - границы земельных участков, попадающих в зону публичного сервитута
- - граница кадастрового квартала
- 23:37:0203001 - номер кадастрового квартала

- - граница устанавливаемой зоны публичного сервитута
- - ось линии
- :242 - кадастровый номер ЗУ
- ст. Благовещенская - наименование субъекта, населенного пункта

Выноска 1

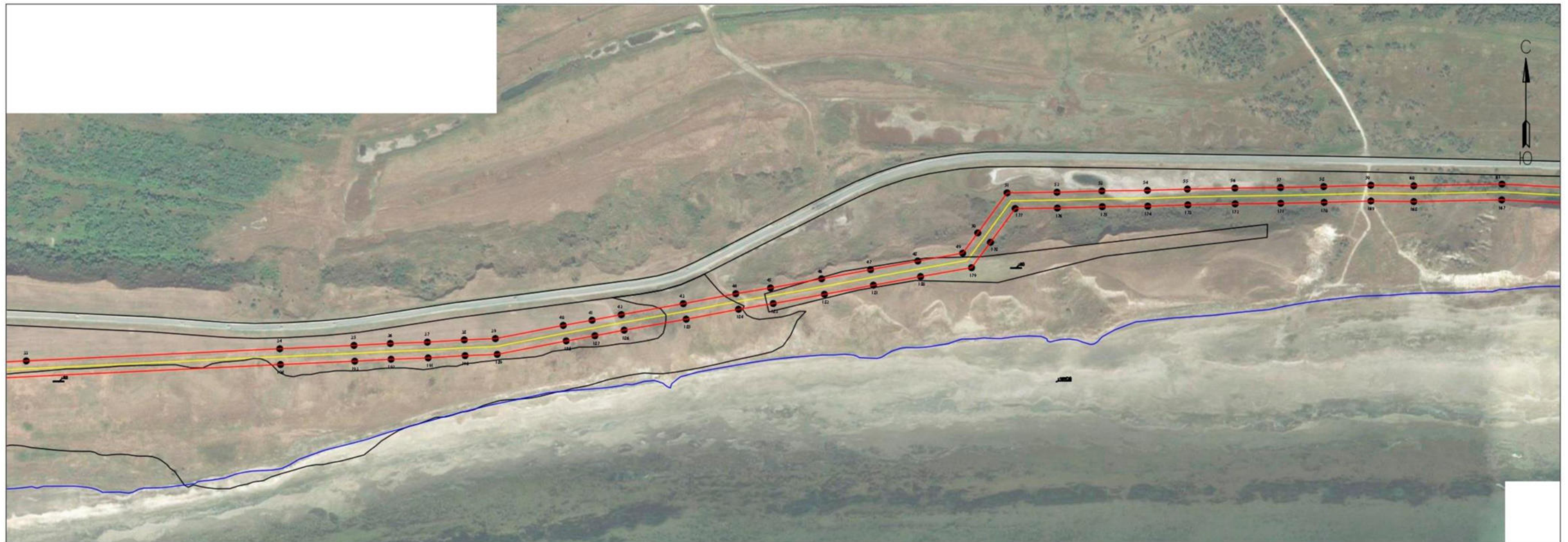


Используемые условные знаки и обозначения:

- 1 - обозначение характерной точки границы устанавливаемой зоны публичного сервитута
- - границы земельных участков, попадающих в зону публичного сервитута
- - граница кадастрового квартала
- 23:37:0203001 - номер кадастрового квартала
- - граница устанавливаемой зоны публичного сервитута
- - ось линии
- :242 - кадастровый номер ЗУ

ст. Благовещенская - наименование субъекта, населенного пункта

Выноска 2



Выноска 3

Используемые условные знаки и обозначения:

- 1 - обозначение характерной точки границы устанавливаемой зоны публичного сервитута
- - границы земельных участков, попадающих в зону публичного сервитута
- - граница кадастрового квартала
- 23:37:0203001 - номер кадастрового квартала
- - граница устанавливаемой зоны публичного сервитута
- - ось линии
- :242 - кадастровый номер ЗУ

ст. Благовещенская - наименование субъекта, населенного пункта

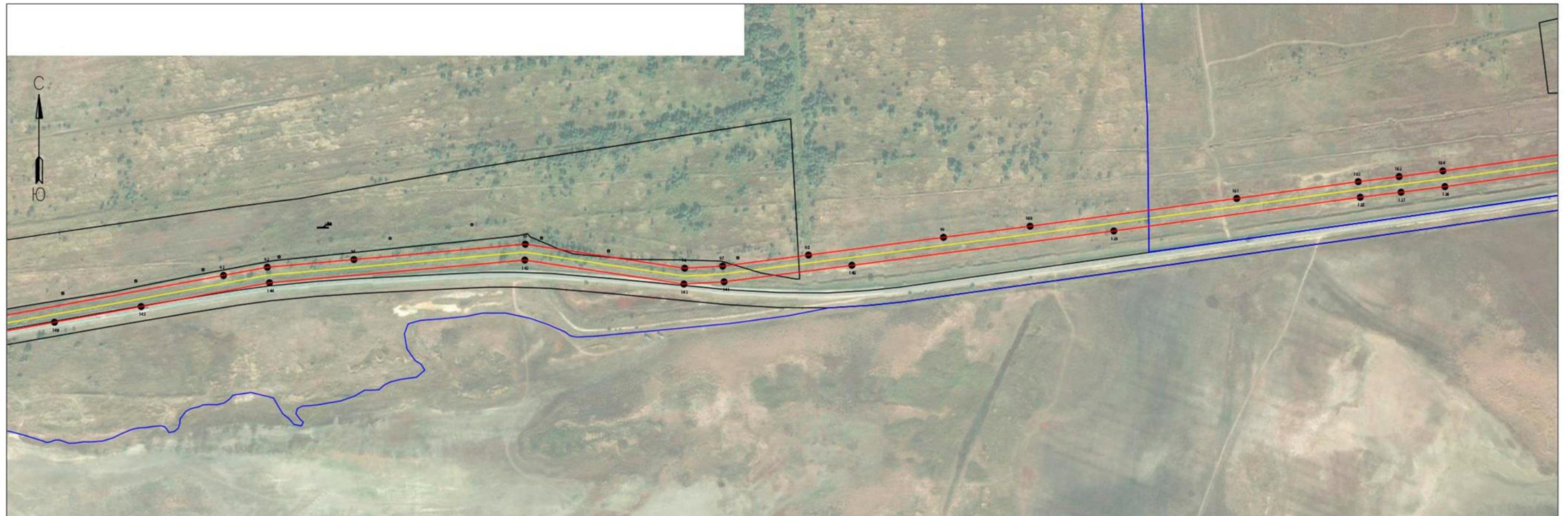


Выноска 4

Используемые условные знаки и обозначения:

- 1 - обозначение характерной точки границы устанавливаемой зоны публичного сервитута
- - границы земельных участков, попадающих в зону публичного сервитута
- - граница кадастрового квартала
- 23:37:0203001 - номер кадастрового квартала
- - граница устанавливаемой зоны публичного сервитута
- - ось линии
- :242 - кадастровый номер ЗУ

ст. Благовещенская - наименование субъекта, населенного пункта

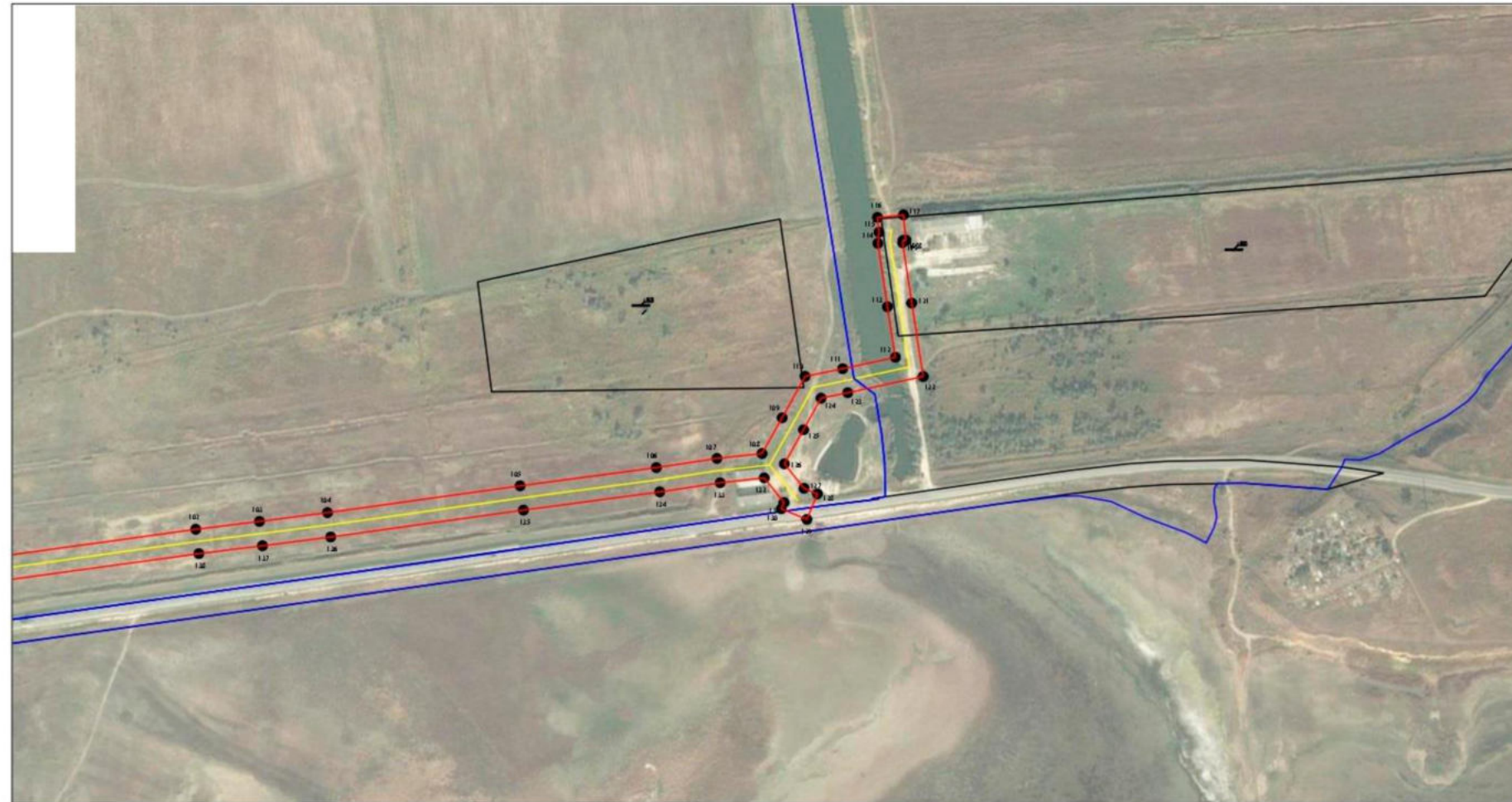


Выноска 5

Используемые условные знаки и обозначения:

- 1 - обозначение характерной точки границы устанавливаемой зоны публичного сервитута
- - границы земельных участков, попадающих в зону публичного сервитута
- - граница кадастрового квартала
- 23:37:0203001 - номер кадастрового квартала
- - граница устанавливаемой зоны публичного сервитута
- - ось линии
- :242 - кадастровый номер ЗУ

ст. Благовещенская - наименование субъекта, населенного пункта



Масштаб 1:5000

•1

—

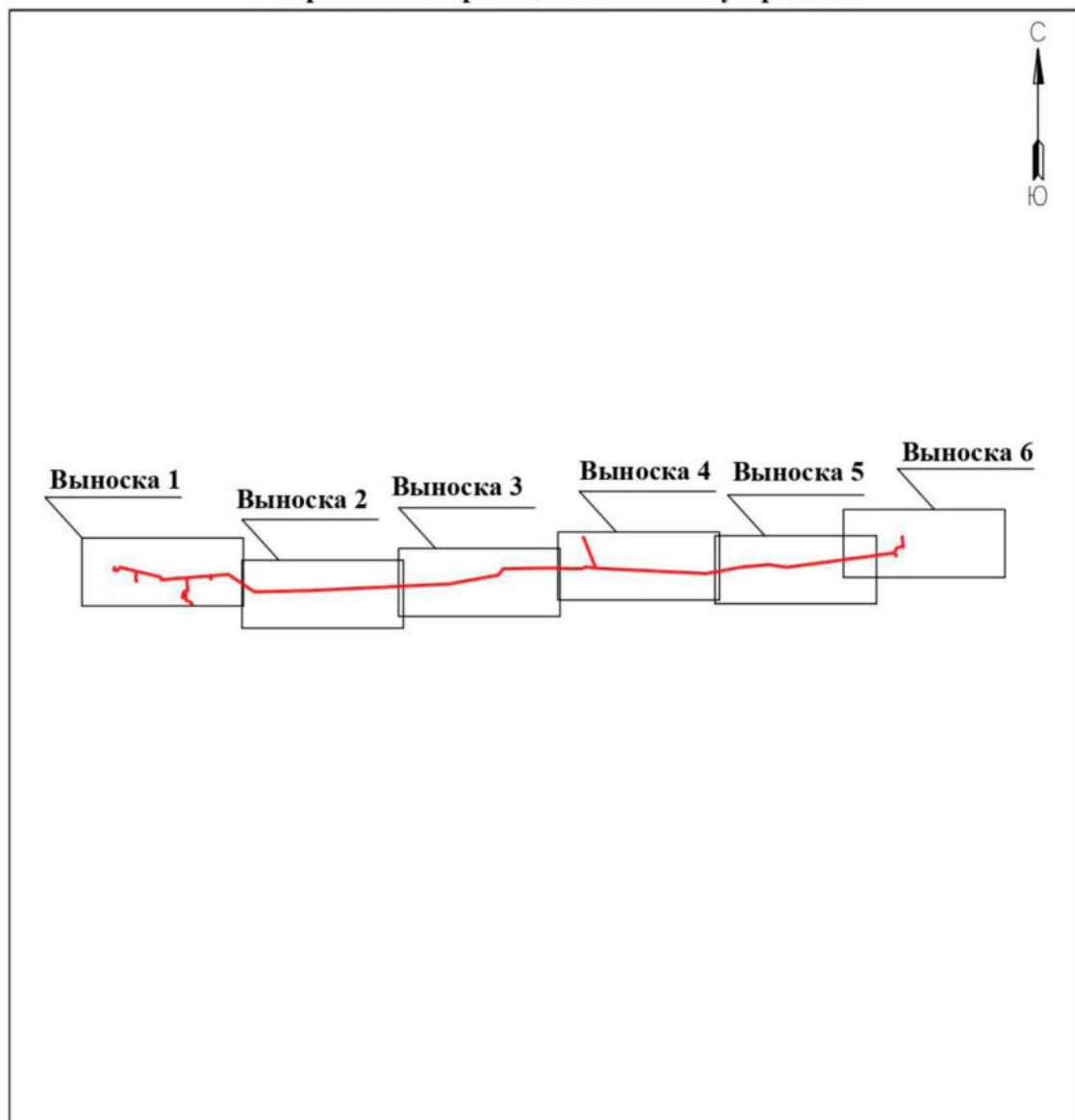
23:37:0

11


:242

ст. Благовещенская - наименование субъекта, населенного пункта

Обзорная схема границ объекта землеустройства



Условные обозначения:

 - граница устанавливаемой охранной зоны

Каталог координат границ публичного сервитута для размещения объекта ВЛ 10 кВ Бг7

Вершина	X	Y
1	480791,43	1233618,50
2	480787,82	1233638,17
3	480759,87	1233633,04
4	480753,85	1233656,71
5	480797,20	1233692,64
6	480735,40	1233949,46
7	480693,77	1234124,73
8	480676,67	1234199,77
9	480644,51	1234207,25
10	480665,84	1234472,31
11	480674,40	1234585,51
12	480682,97	1234688,35
13	480686,91	1234742,15
14	480691,07	1234795,97
15	480695,60	1234850,45
16	480699,59	1234901,81
17	480709,45	1235021,71
18	480649,88	1235111,03
19	480544,73	1235267,24
20	480497,21	1235338,40
21	480498,05	1235386,08
22	480499,49	1235441,68
23	480501,10	1235493,63
24	480503,45	1235585,06
25	480506,74	1235773,35
26	480508,86	1235856,69
27	480510,98	1235976,89
28	480512,36	1236026,37
29	480518,00	1236140,23
30	480544,86	1236708,09
31	480546,72	1236752,55
32	480549,28	1236798,15
33	480564,38	1237120,82
34	480579,75	1237442,13
35	480583,98	1237536,18
36	480586,45	1237582,27
37	480588,13	1237629,24
38	480591,02	1237675,96
39	480592,60	1237715,39
40	480609,35	1237801,42
41	480615,92	1237837,88
42	480623,00	1237875,01
43	480636,84	1237953,59

44	480649,49	1238020,09
45	480656,76	1238064,10
46	480668,41	1238128,84
47	480680,00	1238190,91
48	480690,89	1238250,74
49	480700,86	1238307,67
50	480726,48	1238326,82
51	480777,27	1238363,93
52	480778,06	1238427,20
53	480779,74	1238484,12
54	480780,40	1238541,81
55	480782,05	1238592,49
56	480783,33	1238652,65
57	480784,00	1238710,39
58	480785,22	1238765,24
59	480786,96	1238824,85
60	480786,19	1238879,38
61	480788,37	1238991,15
62	480782,51	1239102,75
63	480780,24	1239159,21
64	480776,96	1239213,57
65	480780,22	1239272,29
66	480778,52	1239325,37
67	480791,73	1239358,75
68	480801,26	1239383,60
69	480795,01	1239426,75
70	480786,91	1239485,51
71	480981,26	1239408,18
72	481081,26	1239367,98
73	481131,58	1239348,03
74	481133,90	1239346,33
75	481132,73	1239342,89
76	481153,40	1239335,89
77	481160,46	1239356,76
78	481147,54	1239361,13
79	481141,34	1239365,67
80	480784,39	1239507,85
81	480782,09	1239556,08
82	480780,01	1239607,98
83	480755,49	1240108,07
84	480753,39	1240162,57
85	480750,44	1240216,38
86	480747,87	1240272,08
87	480745,10	1240326,30

88	480743,02	1240378,17
89	480739,90	1240434,67
90	480719,87	1240853,79
91	480730,11	1240908,04
92	480789,17	1241231,22
93	480799,60	1241286,82
94	480809,24	1241396,80
95	480828,77	1241614,36
96	480798,29	1241816,73
97	480801,00	1241865,01
98	480814,97	1241973,98
99	480837,46	1242145,41
100	480851,56	1242255,37
101	480886,82	1242517,77
102	480908,17	1242672,01
103	480914,61	1242723,95
104	480921,74	1242779,44
105	480943,64	1242936,49
106	480958,45	1243047,54
107	480965,96	1243096,97
108	480969,97	1243133,71
109	480999,07	1243150,12
110	481032,78	1243168,79
111	481039,08	1243199,47
112	481048,32	1243242,46
113	481089,56	1243235,99
114	481141,27	1243228,21
115	481150,34	1243229,11
116	481162,39	1243227,90
117	481164,50	1243249,01
118	481143,78	1243251,08
119	481143,53	1243248,53
120	481141,77	1243248,35
121	481092,60	1243255,75
122	481032,74	1243265,16
123	481019,50	1243203,59
124	481015,04	1243181,83
125	480989,31	1243167,58
126	480961,57	1243151,93
127	480941,54	1243167,95
128	480937,01	1243178,87
129	480916,25	1243170,25
130	480924,87	1243149,49
131	480930,00	1243151,62
132	480950,05	1243135,54
133	480946,12	1243099,56
134	480938,65	1243050,36

135	480923,82	1242939,21
136	480901,92	1242782,08
137	480894,77	1242726,45
138	480888,33	1242674,59
139	480845,56	1242361,72
140	480801,96	1242029,07
141	480781,08	1241866,85
142	480778,21	1241815,79
143	480808,63	1241613,74
144	480779,76	1241289,54
145	480749,60	1241126,57
146	480729,71	1241016,54
147	480710,45	1240911,70
148	480699,77	1240855,15
149	480719,92	1240433,63
150	480723,04	1240377,21
151	480725,12	1240325,38
152	480727,89	1240271,10
153	480730,46	1240215,38
154	480733,41	1240161,63
155	480735,51	1240107,19
156	480760,03	1239607,10
157	480762,11	1239555,20
158	480764,47	1239501,86
159	480775,21	1239423,95
160	480780,72	1239385,90
161	480773,09	1239366,01
162	480758,40	1239328,87
163	480760,20	1239272,53
164	480756,92	1239213,53
165	480760,27	1239158,21
166	480762,53	1239101,83
167	480768,35	1238990,81
168	480766,19	1238879,43
169	480766,96	1238825,01
170	480765,22	1238765,76
171	480764,00	1238710,73
172	480763,33	1238652,97
173	480762,05	1238593,03
174	480760,40	1238542,25
175	480759,74	1238484,52
176	480758,06	1238427,62
177	480757,39	1238374,17
178	480714,60	1238342,90
179	480682,52	1238318,93
180	480671,21	1238254,26
181	480660,34	1238194,53

182	480648,73	1238132,44
183	480637,06	1238067,50
184	480629,79	1238023,59
185	480617,16	1237957,21
186	480603,32	1237878,57
187	480596,26	1237841,52
188	480589,69	1237805,10
189	480572,68	1237717,73
190	480571,04	1237676,98
191	480568,15	1237630,22
192	480566,47	1237583,17
193	480564,00	1237537,16
194	480559,77	1237443,05
195	480540,11	1237033,39
196	480529,30	1236799,17
197	480526,74	1236753,53
198	480524,88	1236708,97
199	480505,14	1236290,42
200	480492,38	1236027,13
201	480490,98	1235977,35
202	480488,86	1235857,11
203	480486,74	1235773,75
204	480486,06	1235727,11
205	480483,45	1235585,48
206	480481,10	1235494,19
207	480479,49	1235442,24
208	480478,05	1235386,52
209	480477,11	1235332,52
210	480509,80	1235283,40
211	480602,66	1235145,22
212	480688,95	1235016,41
213	480679,65	1234903,41
214	480675,66	1234852,05
215	480672,07	1234808,85
216	480654,53	1234811,80
217	480654,35	1234814,25
218	480633,15	1234812,73
219	480634,64	1234791,80
220	480647,05	1234792,69
221	480670,46	1234788,84
222	480663,03	1234689,91
223	480654,46	1234587,11
224	480649,39	1234519,22
225	480632,72	1234521,28
226	480492,24	1234535,70
227	480491,95	1234504,64
228	480463,29	1234508,81

229	480392,65	1234509,51
230	480383,17	1234530,72
231	480369,22	1234561,10
232	480350,83	1234573,97
233	480352,80	1234578,44
234	480332,94	1234587,16
235	480324,25	1234567,37
236	480332,44	1234563,78
237	480333,46	1234561,71
238	480353,30	1234547,82
239	480364,95	1234522,46
240	480379,61	1234489,65
241	480461,69	1234488,83
242	480480,50	1234486,10
243	480472,50	1234478,22
244	480429,68	1234470,72
245	480429,41	1234472,70
246	480406,45	1234469,59
247	480409,31	1234448,44
248	480422,36	1234450,21
249	480425,71	1234449,72
250	480482,10	1234459,60
251	480511,81	1234488,88
252	480512,04	1234513,50
253	480630,46	1234501,40
254	480647,96	1234499,25
255	480641,44	1234420,41
256	480623,21	1234191,67
257	480659,91	1234183,13
258	480674,31	1234120,13
259	480715,96	1233944,78
260	480727,11	1233899,45
261	480716,26	1233899,03
262	480692,44	1233899,11
263	480663,71	1233897,56
264	480637,15	1233896,69
265	480630,54	1233901,16
266	480630,96	1233905,94
267	480608,20	1233907,93
268	480606,35	1233886,87
269	480617,38	1233885,90
270	480631,33	1233876,49
271	480664,57	1233877,58
272	480692,95	1233879,11
273	480716,62	1233879,03
274	480731,91	1233879,63
275	480774,84	1233700,04

276	480753,46	1233682,24
277	480731,33	1233664,11
278	480745,09	1233609,98
1	480791,43	1233618,50

Площадь зоны публичного сервитута
222867 кв.м.

Исполняющий обязанности
начальника управления архитектуры
и градостроительства – главного
архитектора муниципального
образования город-курорт Анапа



Я.В. Хандошко