



**АДМИНИСТРАЦИЯ МУНИЦИПАЛЬНОГО ОБРАЗОВАНИЯ
ГОРОД-КУРОРТ АНАПА
ПОСТАНОВЛЕНИЕ**

от 30.12.2020

№ 2805

г. Анапа

**Об установлении публичного сервитута в целях размещения
объекта электросетевого хозяйства (ВЛ 10 кВ С1)
и его неотъемлемых технологических частей**

В соответствии со статьей 23, главой V.7 Земельного кодекса Российской Федерации, руководствуясь Законом Краснодарского края от 5 ноября 2002 г. № 532-КЗ «Об основах регулирования земельных отношений в Краснодарском крае», распоряжением администрации муниципального образования город-курорт Анапа от 30 марта 2018 г. № 39-р «Об определении полномочий заместителей главы муниципального образования город-курорт Анапа», на основании ходатайства ПАО «Россети Кубань» об установлении публичного сервитута от 4 сентября 2020 г. п о с т а н о в л я ю:

1. Установить в пользу ПАО «Россети Кубань» (ОГРН 1022301427268, ИНН 2309001660, юридический адрес: 350033, г. Краснодар, ул. Ставропольская, 2а) публичный сервитут общей площадью 89 390 кв. м, в целях размещения объекта электросетевого хозяйства (ВЛ 10 кВ С1) и его неотъемлемых технологических частей, в отношении земельных участков согласно приложению 1 к настоящему постановлению.

2. Утвердить границы публичного сервитута для размещения объекта ВЛ 10 кВ С1 (приложение 2).

3. Публичный сервитут устанавливается на 49 (сорок девять) лет.

4. Срок, в течение которого использование частей земельных участков, указанных в пункте 1 настоящего постановления, в соответствии с их разрешенным использованием будет невозможно или существенно затруднено в связи с осуществлением публичного сервитута (только при необходимости – в случае предотвращения или устранения аварийных ситуаций), – ежегодно с 1 января по 31 декабря.

5. Капитальный ремонт объекта электросетевого хозяйства (ВЛ 10 кВ С1) производится с предварительным уведомлением собственников (землепользователей, землевладельцев, арендаторов) земельных участков, указанных в пункте 1 настоящего постановления, 1 раз в 12 лет (продолжительность зависит от объема работ).

6. Порядок установления зон с особыми условиями использования территорий и содержание ограничений прав на земельные участки в границах

таких зон определяется в соответствии с Правилами установления охранных зон объектов электросетевого хозяйства и особых условий использования земельных участков, расположенных в границах таких зон, утвержденными постановлением Правительства Российской Федерации от 24 февраля 2009 г. № 160.

7. Плата за публичный сервитут в соответствии с пунктом 4 статьи 3.6 Федерального закона от 25 октября 2001 г. № 137-ФЗ «О введении в действие Земельного кодекса Российской Федерации» не устанавливается.

8. Обладатель публичного сервитута обязан привести земельные участки в состояние, пригодное для использования в соответствии с видом разрешенного использования, в сроки, предусмотренные пунктом 8 статьи 39.50 Земельного кодекса Российской Федерации.

9. Управлению архитектуры и градостроительства администрации муниципального образования город-курорт Анапа (Хандошко Я.В.) в течение 5 рабочих дней со дня принятия настоящего постановления:

1) направить владельцу публичного сервитута копию настоящего постановления, сведения о лицах, являющихся правообладателями земельных участков, сведения о лицах, подавших заявления об учете их прав (обременений прав) на земельные участки, способах связи с ними, копии документов, подтверждающих права указанных лиц на земельные участки;

2) направить за счет средств заявителя копию настоящего постановления правообладателям земельных участков, в отношении которых принято решение об установлении публичного сервитута, и сведения о правах на которые поступили в соответствии с пунктом 1 или 8 статьи 39.42 Земельного кодекса Российской Федерации, с уведомлением о вручении по почтовым адресам, указанным соответственно в выписке из Единого государственного реестра недвижимости и в заявлениях об учете прав (обременений прав) на земельные участки;

3) внести соответствующие изменения в информационную систему обеспечения градостроительной деятельности муниципального образования город-курорт Анапа.

10. Управлению по взаимодействию со средствами массовой информации администрации муниципального образования город-курорт Анапа (Родина О.А.) в течение 5 рабочих дней со дня принятия настоящего постановления обеспечить официальное опубликование (размещение) настоящего постановления (без приложения) в печатном средстве массовой информации и в официальном сетевом издании анапа-official.

11. Управлению информатизации и связи администрации муниципального образования город-курорт Анапа (Ивченко В.С.) в течение 5 рабочих дней со дня принятия настоящего постановления обеспечить его размещение на официальном сайте администрации муниципального образования город-курорт Анапа в информационно-телекоммуникационной сети «Интернет».

12. Управлению имущественных отношений администрации муниципального образования город-курорт Анапа (Лобасов Э.Г.) в течение 5 рабочих дней со дня принятия настоящего постановления направить его копию в

Анапский отдел Управления федеральной службы государственной регистрации, кадастра и картографии по Краснодарскому краю.

13. Публичный сервитут считается установленным со дня внесения сведений о нем в Единый государственный реестр недвижимости.

14. Контроль за выполнением настоящего постановления оставляю за собой.

Заместитель главы
муниципального
образования
город-курорт Анапа



Подлинник электронного документа, подписанного
электронной подписью, хранится в системе
электронного документооборота администрации
муниципального образования город-курорт Анапа

Сертификат 6816D36BB501F96DA9247E886B04473C75735BA1

Владелец **Кухтиев Арам Павлович**

Действителен с 18.09.2020 по 18.12.2021

А.П. Кухтиев

Приложение 1
к постановлению администрации
муниципального образования
город-курорт Анапа
от 30.12.2020 № 2805

ПЕРЕЧЕНЬ
земельных участков и земель, в отношении которых
установлен публичный сервитут в целях размещения
объекта электросетевого хозяйства (ВЛ 10 кВ С1)
и его неотъемлемых технологических частей

№ п/п	Кадастровый номер земельного участка	Принадлежность, местоположение (адрес)
1	2	3
1	23:37:1006000:90	Краснодарский край, г. Анапа, ЗАО АФ «Кавказ»
2	23:37:1006000:86	Краснодарский край, г. Анапа, ЗАО АФ «Кавказ»
3	23:37:1006000:84	Краснодарский край, г. Анапа, ЗАО АФ «Кавказ»
4	23:37:1006000:8119	Краснодарский край, Анапский район, с. Сукко
5	23:37:1006000:7120	Краснодарский край, Анапский район, с. Сукко
6	23:37:1006000:7118	Краснодарский край, Анапский район, с. Сукко
7	23:37:0000000:7 (23:37:1006000:7)	Краснодарский край, г. Анапа, автодорога «Анапа-Сукко»
8	23:37:1006000:4203	Краснодарский край, Анапский район, с. Варваровка, участок АФ «Кавказ»
9	23:37:1006000:414	Краснодарский край, г. Анапа, ЗАО АФ «Кавказ»
10	23:37:1006000:3855	Краснодарский край, г. Анапа, ЗАО АФ «Кавказ»
11	23:37:1006000:3853	Краснодарский край, г. Анапа, ЗАО АФ «Кавказ»
12	23:37:1006000:3846	Краснодарский край, г. Анапа, ЗАО АФ «Кавказ»
13	23:37:1006000:2799	Краснодарский край, Анапский район, с. Сукко, пер. Речной, 12а

1	2	3
14	23:37:1006000:20	Краснодарский край, г. Анапа, северная сторона с. Сукко в южной части ЗАО АФ «Кавказ», расположенного за пределами участка
15	23:00:0000000:224 (23:37:1005001:122)	Краснодарский край, г. Анапа
16	23:37:1005001:980	Краснодарский край, Анапский район, с. Сукко, ул. Советская, 240-2
17	23:37:1005001:963	Краснодарский край, Анапский район, с. Сукко, ул. Советская, 260
18	23:37:1005001:688	Краснодарский край, Анапский район, с. Сукко, ул. Советская, 151
19	23:37:1005001:640	Краснодарский край, Анапский район, с. Сукко, ул. Советская, 49
20	23:37:1005001:627	Краснодарский край, Анапский район, с. Сукко, ул. Советская, 262
21	23:37:1005001:624	Краснодарский край, Анапский район, с. Сукко, ул. Советская, 254
22	23:37:1005001:623	Краснодарский край, Анапский район, с. Сукко, ул. Советская, 252
23	23:37:1005001:617	Краснодарский край, Анапский район, с. Сукко, ул. Советская, 240-1
24	23:37:1005001:612	Краснодарский край, Анапский район, с. Сукко, ул. Советская, 230
25	23:37:1005001:610	Краснодарский край, Анапский район, с. Сукко, ул. Советская, 226
26	23:37:1005001:603	Краснодарский край, Анапский район, с. Сукко, ул. Советская, 208
27	23:37:1005001:599	Краснодарский край, Анапский район, с. Сукко, ул. Советская, 198
28	23:37:1005001:598	Краснодарский край, Анапский район, с. Сукко, ул. Советская, 196
29	23:37:1005001:597	Краснодарский край, Анапский район, с. Сукко, ул. Советская, 194
30	23:37:1005001:595	Краснодарский край, Анапский район, с. Сукко, ул. Советская, 188
31	23:37:1005001:590	Краснодарский край, Анапский район, с. Сукко, ул. Советская, 178
32	23:37:1005001:586	Краснодарский край, Анапский район, с. Сукко, ул. Советская, 172
33	23:37:1005001:583	Краснодарский край, Анапский район, с. Сукко, ул. Советская, 168

1	2	3
34	23:37:1005001:581	Краснодарский край, Анапский район, с. Сукко, ул. Советская, 164
35	23:37:1005001:577	Краснодарский край, Анапский район, с. Сукко, ул. Советская, 158
36	23:37:1005001:576	Краснодарский край, Анапский район, с. Сукко, ул. Советская, 156
37	23:37:1005001:568	Краснодарский край, Анапский район, с. Сукко, ул. Советская, 138
38	23:37:1005001:566	Краснодарский край, Анапский район, с. Сукко, ул. Советская, 132
39	23:37:1005001:562	Краснодарский край, Анапский район, с. Сукко, ул. Советская, 124
40	23:37:1005001:554	Краснодарский край, Анапский район, с. Сукко, ул. Советская, 104
41	23:37:1005001:551	Краснодарский край, Анапский район, с. Сукко, ул. Советская, 98
42	23:37:1005001:545	Краснодарский край, Анапский район, с. Сукко, ул. Советская, 86
43	23:37:1005001:544	Краснодарский край, Анапский район, с. Сукко, ул. Советская, 84
44	23:37:1005001:542	Краснодарский край, Анапский район, с. Сукко, ул. Советская, 80
45	23:37:1005001:540	Краснодарский край, Анапский район, с. Сукко, ул. Советская, 76
46	23:37:1005001:538	Краснодарский край, Анапский район, с. Сукко, ул. Советская, 72
47	23:37:1005001:537	Краснодарский край, Анапский район, с. Сукко, ул. Советская, 70
48	23:37:1005001:536	Краснодарский край, Анапский район, с. Сукко, ул. Советская, 68
49	23:37:1005001:532	Краснодарский край, Анапский район, с. Сукко, ул. Советская, 60
50	23:37:1005001:531	Краснодарский край, Анапский район, с. Сукко, ул. Советская, 56
51	23:37:1005001:378	Краснодарский край, Анапский район, с. Сукко, пер. Речной, 10
52	23:37:1005001:377	Краснодарский край, Анапский район, с. Сукко, пер. Речной, 6
53	23:37:1005001:376	Краснодарский край, Анапский район, с. Сукко, пер. Речной, 4
54	23:37:1005001:3725	Краснодарский край, Анапский район
55	23:37:1005001:3716	Краснодарский край, Анапский район, с. Сукко, ул. Советская, 250

1	2	3
56	23:37:1005001:3708	Краснодарский край, Анапский район, с. Сукко, ул. Советская, 62а
57	23:37:1005001:3703	Краснодарский край, Анапский район, с. Сукко, ул. Советская, 174а
58	23:37:1005001:3702	Краснодарский край, Анапский район, с. Сукко, ул. Советская, 174
59	23:37:1005001:3649	Краснодарский край, Анапский район, с. Сукко, ул. Советская, 162 а
60	23:37:1005001:3648	Краснодарский край, Анапский район, с. Сукко, ул. Советская, 162
61	23:37:1005001:3639	Краснодарский край, Анапский район, с. Сукко, ул. Советская, 58
62	23:37:1005001:3638	Краснодарский край, Анапский район, с. Сукко, ул. Советская, 58а
63	23:37:1005001:3637	Краснодарский край, Анапский район, с. Сукко, пер. Речной, 5б
64	23:37:1005001:3636	Краснодарский край, Анапский район, с. Сукко, пер. Речной, 3а
65	23:37:1005001:3634	Краснодарский край, Анапский район, с. Сукко, ул. Советская
66	23:37:1005001:3633	Краснодарский край, Анапский район, с. Сукко, ул. Советская
67	23:37:1005001:3622	Краснодарский край, Анапский район, с. Сукко, ул. Советская, 62
68	23:37:1005001:3619	Краснодарский край, Анапский район, с. Сукко, пер. Речной, 3
69	23:37:1005001:36	Краснодарский край, Анапский район, с. Сукко, «Долина Сукко»
70	23:37:1005001:3578	Краснодарский край, Анапский район, с. Сукко, пер. Речной, 5а
71	23:37:1005001:3576	Краснодарский край, Анапский район, с. Сукко, пер. Речной, 5
72	23:37:1005001:3545	Краснодарский край, Анапский район, с. Сукко, ул. Советская, 88
73	23:37:1005001:3544	Краснодарский край, Анапский район, с. Сукко, ул. Советская, 88а
74	23:37:1005001:3541	Краснодарский край, Анапский район, с. Сукко, ул. Советская, 180
75	23:37:1005001:3492	Краснодарский край, Анапский район, с. Сукко, ул. Советская, 258а
76	23:37:1005001:3491	Краснодарский край, Анапский район, с. Сукко, ул. Советская, 258

1	2	3
77	23:37:1005001:3483	Краснодарский край, Анапский район, с. Сукко, ул. Советская, 148а
78	23:37:1005001:3482	Краснодарский край, Анапский район, с. Сукко, ул. Советская, 148
79	23:37:1005001:3481	Краснодарский край, Анапский район, с. Сукко, ул. Советская, 148б
80	23:37:1005001:3479	Краснодарский край, Анапский район, с. Сукко, ул. Советская, 248
81	23:37:1005001:3429	Краснодарский край, Анапский район, с. Сукко, ул. Советская, 160а
82	23:37:1005001:3428	Краснодарский край, Анапский район, с. Сукко, ул. Советская, 160б
83	23:37:1005001:3427	Краснодарский край, Анапский район, с. Сукко, ул. Советская, 160
84	23:37:1005001:3419	Краснодарский край, Анапский район, с. Сукко, ул. Советская, 228
85	23:37:1005001:339	Краснодарский край, Анапский район, с. Сукко, ул. Советская, 186
86	23:37:1005001:3362	Краснодарский край, Анапский район, с. Сукко, ул. Советская, 234а
87	23:37:1005001:3351	Краснодарский край, Анапский район, с. Сукко, ул. Советская, 150а
88	23:37:1005001:3350	Краснодарский край, Анапский район, с. Сукко, ул. Советская, 150
89	23:37:1005001:332	Краснодарский край, Анапский район, с. Сукко, ул. Советская, 152
90	23:37:1005001:3255	Краснодарский край, Анапский район, с. Сукко, ул. Советская, 218
91	23:37:1005001:320	Краснодарский край, Анапский район, с. Сукко, ул. Советская, 126
92	23:37:1005001:3194	Краснодарский край, Анапский район, с. Сукко, ул. Советская, 184/2
93	23:37:1005001:3193	Краснодарский край, Анапский район, с. Сукко, ул. Советская, 184/1
94	23:37:1005001:3192	Краснодарский край, Анапский район, с. Сукко, ул. Советская, 184а
95	23:37:1005001:3191	Краснодарский край, Анапский район, с. Сукко, ул. Советская, 47
96	23:37:1005001:3190	Краснодарский край, Анапский район, с. Сукко, ул. Горная, 2в
97	23:37:1005001:3179	Краснодарский край, Анапский район, с. Сукко, ул. Советская, 218а

1	2	3
98	23:37:1005001:3129	Краснодарский край, Анапский район, с. Сукко, ул. Советская, 232
99	23:37:1005001:3097	Краснодарский край, Анапский район, с. Сукко, ул. Советская, 116/1
100	23:37:1005001:3096	Краснодарский край, Анапский район, с. Сукко, ул. Советская, 116/2
101	23:37:1005001:3090	Краснодарский край, Анапский район, с. Сукко, ул. Советская, 96
102	23:37:1005001:3089	Краснодарский край, Анапский район, с. Сукко, ул. Советская, 96а
103	23:37:1005001:3059	Краснодарский край, Анапский район, с. Сукко, ул. Советская, 206
104	23:37:1005001:2995	Краснодарский край, Анапский район, с. Сукко, ул. Советская, 82а
105	23:37:1005001:2994	Краснодарский край, Анапский район, с. Сукко, ул. Советская, 82
106	23:37:1005001:294	Краснодарский край, Анапский район, с. Сукко, ул. Советская, 210
107	23:37:1005001:288	Краснодарский край, Анапский район, с. Сукко, ул. Советская, 190
108	23:37:1005001:282	Краснодарский край, Анапский район, с. Сукко, ул. Советская, 204
109	23:37:1005001:281	Краснодарский край, Анапский район, с. Сукко, пер. Речной, 7
110	23:37:1005001:248	Краснодарский край, Анапский район, с. Сукко, ул. Георгиевский бульвар, 2
111	23:37:1005001:235	Краснодарский край, Анапский район, с. Сукко, ул. Советская, 220а
112	23:37:1005001:233	Краснодарский край, Анапский район, с. Сукко, ул. Советская, 216
113	23:37:1005001:2329	Краснодарский край, Анапский район, с. Сукко, ул. Советская, 236б
114	23:37:1005001:2328	Краснодарский край, Анапский район, с. Сукко, ул. Советская, 236а
115	23:37:1005001:2316	Краснодарский край, Анапский район, с. Сукко, ул. Советская, 170
116	23:37:1005001:2315	Краснодарский край, Анапский район, с. Сукко, ул. Советская, 170а
117	23:37:1005001:2288	Краснодарский край, Анапский район, с. Сукко, ул. Советская, 236
118	23:37:1005001:2218	Краснодарский край, Анапский район, с. Сукко, ул. Советская, 149а

1	2	3
119	23:37:1005001:2212	Краснодарский край, Анапский район, с. Сукко, ул. Советская, 96б
120	23:37:1005001:2163	Краснодарский край, Анапский район, с. Сукко, ул. Советская, 78
121	23:37:1005001:2162	Краснодарский край, Анапский район, с. Сукко, ул. Советская, 78а
122	23:37:1005001:2155	Краснодарский край, Анапский район, с. Сукко, ул. Советская, 136, кв. 2
123	23:37:1005001:2154	Краснодарский край, Анапский район, с. Сукко, ул. Советская, 134
124	23:37:1005001:208	Краснодарский край, Анапский район, с. Сукко, ул. Советская, 224
125	23:37:1005001:186	Краснодарский край, Анапский район, с. Сукко, ул. Советская, 120
126	23:37:1005001:148	Краснодарский край, Анапский район, с. Сукко, ул. Советская, 118
127	23:37:1005001:1228	Краснодарский край, Анапский район, с. Сукко, ул. Советская, 256
128	23:37:1005001:1214	Краснодарский край, Анапский район, с. Сукко, проезд Дорожный, 3, кв. 2
129	23:37:1005001:1187	Краснодарский край, Анапский район, с. Сукко, ул. Советская, 144а
130	23:37:1005001:1179	Краснодарский край, Анапский район, с. Сукко, ул. Советская, 264д
131	23:37:1005001:1178	Краснодарский край, Анапский район, с. Сукко, пер. Дорожный/ ул. Советская, 1/264 в, кв.1
132	23:37:1005001:1177	Краснодарский край, Анапский район, с. Сукко, ул. Советская, 92а
133	23:37:1005001:1176	Краснодарский край, Анапский район, с. Сукко, ул. Советская, 94
134	23:37:1005001:1146	Краснодарский край, Анапский район, с. Сукко, ул. Советская, 74
135	23:37:1005001:1138	Краснодарский край, Анапский район, с. Сукко, проезд Дорожный, 3, кв. 1
136	23:37:1005001:1137	Краснодарский край, Анапский район, с. Сукко, ул. Советская, 246а
137	23:37:1005001:1136	Краснодарский край, Анапский район, с. Сукко, ул. Советская, 246
138	23:37:1005001:1112	Краснодарский край, Анапский район, с. Сукко, ул. Советская, 222
139	23:37:1005001:1111	Краснодарский край, Анапский район, с. Сукко, ул. Советская, 222а

1	2	3
140	23:37:1005001:1108	Краснодарский край, Анапский район, с. Сукко, ул. Советская, 182
141	23:37:1005001:1105	Краснодарский край, Анапский район, с. Сукко, пер. Речной, 2
142	23:37:1005001:1091	Краснодарский край, Анапский район, с. Сукко, ул. Советская, 216
143	23:37:1005001:1089	Краснодарский край, Анапский район, с. Сукко, пер. Дорожный, 1, кв. 2
144	23:37:1005001:1078	Краснодарский край, Анапский район, с. Сукко, ул. Советская, 92
145	23:37:1005001:1042	Краснодарский край, Анапский район, с. Сукко, ул. Советская, 234
146	23:37:1005001:10	Краснодарский край, Анапский район, с. Сукко, ул. Советская, 146
147	23:37:0000000:2736	Краснодарский край, Анапский район, с. Сукко, ул. Советская
148	23:37:0000000:2737	Краснодарский край, Анапский район, с. Сукко, ул. Советская
149	23:37:0000000:2260	Краснодарский край, Анапский район, с. Сукко, ул. Учительская
150	23:37:1005001:3547	Краснодарский край, Анапский район, с. Сукко, ул. Советская, д144
151	23:37:1005001:3546	Краснодарский край, Анапский район, с. Сукко, ул. Советская, д144в
152	23:37:0000000:1488	Краснодарский край, Анапский район, с. Сукко
153	23:37:0000000:1435	Краснодарский край, Анапский район, с. Сукко, вдоль ул. Советской и пер. Речного

Исполняющий обязанности
начальника управления архитектуры
и градостроительства – главного
архитектора муниципального
образования город-курорт Анапа



Я.В. Хандошко

ГРАНИЦЫ ПУБЛИЧНОГО СЕВРИУТА
для размещения объекта ВЛ 10 кВ С1



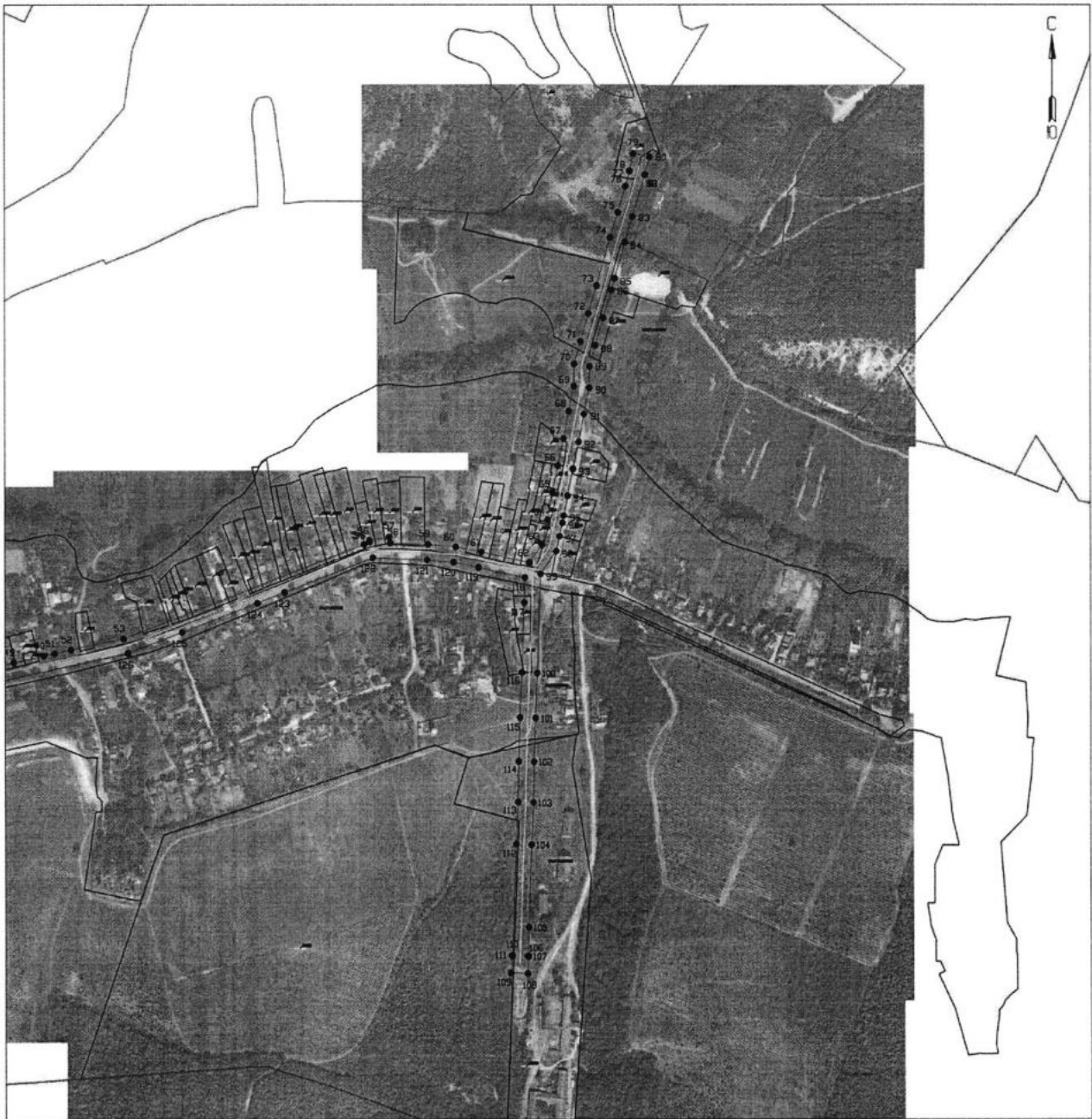
Используемые условные знаки и обозначения:

- 1 - обозначение характерной точки границы устанавливаемой зоны публичного сервитута
 - границы земельных участков, попадающих в зону публичного сервитута
 - граница кадастрового квартала
 60:10:0000000 - номер кадастрового квартала

Масштаб 1:5000

- кадастровый номер ЗУ
 с. Сукко - наименование субъекта, населенного пункта
 - ось линии
 - граница устанавливаемой зоны публичного сервитута

Выноска 1



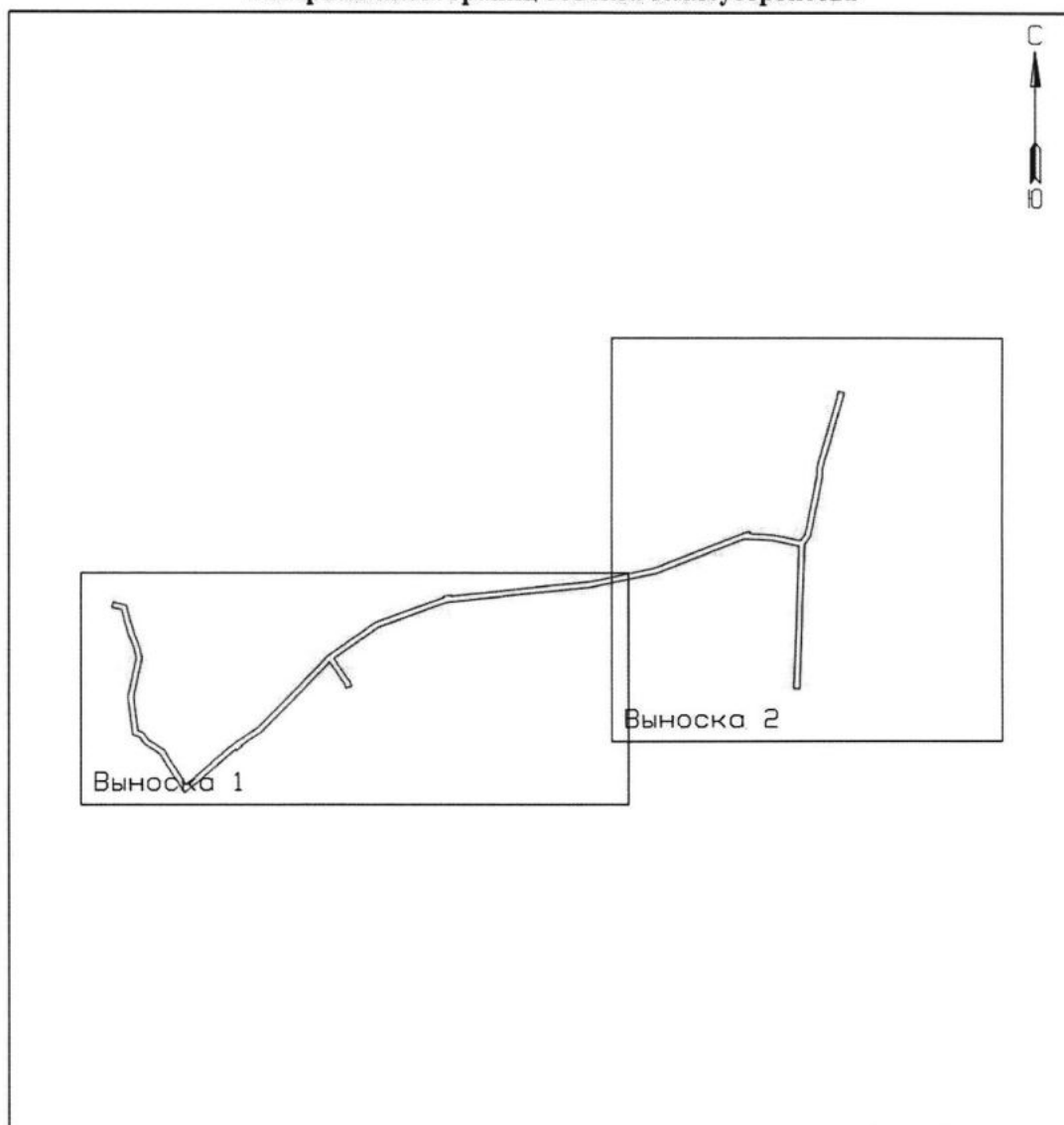
Используемые условные знаки и обозначения:

Масштаб 1:5000

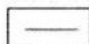
Выноска 2

- 1 - обозначение характерной точки границы устанавливаемой зоны публичного сервитута
- границы земельных участков, попадающих в зону публичного сервитута
- граница кадастрового квартала
- 60:10:0000000 - номер кадастрового квартала
- граница устанавливаемой зоны публичного сервитута
- ось линии
- :242 - кадастровый номер ЗУ
- с. Сукко - наименование субъекта, населенного пункта

Обзорная схема границ объекта землеустройства



Условные обозначения:

 - граница устанавливаемой оградной зоны

Каталог координат границ публичного сервитута для размещения объекта ВЛ 10 кВ С1

Вершина	X	Y
1	451792,10	1254011,51
2	451780,96	1254059,04
3	451727,16	1254071,73
4	451675,10	1254088,32
5	451634,79	1254104,69
6	451592,34	1254114,53
7	451536,96	1254102,34
8	451454,50	1254084,83
9	451418,60	1254088,71
10	451333,49	1254099,36
11	451326,27	1254119,09
12	451301,15	1254136,03
13	451284,88	1254161,58
14	451263,47	1254193,43
15	451230,23	1254213,49
16	451208,66	1254227,85
17	451182,68	1254244,42
18	451156,73	1254261,34
19	451141,09	1254271,18
20	451160,56	1254296,53
21	451183,47	1254323,16
22	451205,24	1254348,09
23	451249,82	1254399,76
24	451291,25	1254448,93
25	451300,91	1254465,55
26	451311,85	1254480,41
27	451328,01	1254504,75
28	451343,82	1254529,30
29	451366,62	1254551,35
30	451440,61	1254624,75
31	451500,59	1254683,88
32	451520,79	1254703,03
33	451572,54	1254753,24
34	451601,06	1254780,39
35	451640,73	1254838,74
36	451657,71	1254863,05
37	451676,81	1254891,46
38	451718,27	1254951,36
39	451806,54	1255193,25
40	451809,41	1255199,70
41	451812,81	1255199,36
42	451816,25	1255224,69
43	451812,36	1255225,16
44	451822,30	1255315,36
45	451825,32	1255346,26
46	451836,32	1255446,30
47	451845,17	1255525,07
48	451865,37	1255728,27
49	451884,07	1255816,59
50	451892,72	1255855,66
51	451895,57	1255869,72
52	451900,52	1255891,50
53	451914,94	1255960,02
54	452036,37	1256270,14
55	452039,54	1256277,38

56	452041,37	1256277,00
57	452045,81	1256302,44
58	452038,44	1256303,89
59	452036,31	1256352,92
60	452033,25	1256388,68
61	452026,60	1256421,95
62	452012,93	1256484,09
63	452035,80	1256500,31
64	452068,37	1256507,77
65	452103,18	1256514,29
66	452136,46	1256521,23
67	452170,66	1256528,84
68	452206,19	1256535,51
69	452239,05	1256542,15
70	452267,59	1256542,40
71	452296,96	1256550,71
72	452332,98	1256561,19
73	452368,71	1256571,92
74	452429,84	1256589,07
75	452462,67	1256599,11
76	452496,51	1256608,99
77	452516,41	1256614,60
78	452516,54	1256614,07
79	452538,91	1256619,07
80	452534,70	1256640,38
81	452511,51	1256634,78
82	452511,69	1256634,05
83	452456,95	1256618,27
84	452424,20	1256608,27
85	452378,02	1256595,25
86	452363,17	1256591,14
87	452327,30	1256580,37
88	452291,44	1256569,93
89	452264,73	1256562,38
90	452236,97	1256562,13
91	452202,37	1256555,15
92	452166,64	1256548,44
93	452132,24	1256540,79
94	452099,30	1256533,91
95	452073,53	1256528,95
96	452064,29	1256527,35
97	452046,72	1256523,31
98	452027,46	1256518,91
99	451998,43	1256498,32
100	451869,56	1256493,93
101	451812,03	1256491,44
102	451756,00	1256489,46
103	451703,87	1256488,59
104	451649,73	1256485,98
105	451542,65	1256482,20
106	451505,38	1256480,76
107	451505,35	1256481,66
108	451482,79	1256480,70
109	451483,68	1256458,99
110	451505,98	1256460,01
111	451505,96	1256460,76

112	451650,57	1256466,00
113	451704,51	1256468,59
114	451756,52	1256469,46
115	451812,81	1256471,46
116	451870,34	1256473,95
117	451961,45	1256477,26
118	451993,75	1256478,18
119	452007,02	1256417,85
120	452013,41	1256385,86
121	452016,35	1256351,62
122	452019,35	1256281,53
123	451975,07	1256167,97
124	451961,17	1256133,03
125	451923,42	1256036,10
126	451895,72	1255965,80
127	451852,10	1255762,66
128	451845,57	1255731,33
129	451828,27	1255559,63
130	451825,27	1255527,13
131	451808,67	1255378,82
132	451805,42	1255348,30
133	451802,40	1255317,44
134	451793,38	1255235,08
135	451790,05	1255206,41
136	451700,35	1254960,62
137	451660,29	1254902,74
138	451641,21	1254874,35
139	451624,27	1254850,10
140	451591,01	1254801,16
141	451561,24	1254822,76
142	451523,44	1254848,95
143	451512,82	1254856,75
144	451513,67	1254858,86
145	451492,54	1254866,76
146	451485,52	1254846,42
147	451502,28	1254839,68
148	451511,82	1254832,67
149	451549,68	1254806,45
150	451577,91	1254785,96
151	451506,97	1254717,49
152	451486,71	1254698,28
153	451453,80	1254665,97
154	451375,93	1254588,55
155	451352,66	1254565,67
156	451328,26	1254542,08

157	451311,27	1254515,69
158	451295,45	1254491,87
159	451284,17	1254476,53
160	451280,50	1254470,22
161	451277,83	1254472,55
162	451260,24	1254453,27
163	451265,00	1254448,79
164	451234,60	1254412,72
165	451213,21	1254387,81
166	451168,35	1254336,26
167	451145,04	1254309,15
168	451111,85	1254265,94
169	451145,95	1254244,50
170	451171,84	1254227,62
171	451197,74	1254211,09
172	451219,51	1254196,59
173	451249,35	1254178,59
174	451268,14	1254150,62
175	451286,51	1254121,77
176	451309,71	1254106,13
177	451318,89	1254081,02
178	451416,28	1254068,85
179	451455,54	1254064,61
180	451541,18	1254082,78
181	451592,22	1254094,03
182	451628,73	1254085,57
183	451668,30	1254069,50
184	451721,82	1254052,45
185	451764,32	1254042,42
186	451772,63	1254006,95
1	451792,10	1254011,51

Площадь зоны публичного сервитута
89390 кв.м.

Исполняющий обязанности
начальника управления архитектуры
и градостроительства – главного
архитектора муниципального
образования город-курорт Анапа



Я.В. Хандошко