



**АДМИНИСТРАЦИЯ МУНИЦИПАЛЬНОГО ОБРАЗОВАНИЯ
ГОРОД-КУРОРТ АНАПА
ПОСТАНОВЛЕНИЕ**

от 17.07.2017

№ 2694

г. Анапа

**Об утверждении проекта планировки территории
и проекта межевания территории для размещения объекта
«Устройство дамбы для инженерной защиты
территории жилого комплекса в районе села Сукко
Анапского района Краснодарского края»**

Постановлением администрации муниципального образования город-курорт Анапа от 17 апреля 2017 года № 1315 «О разрешении Обществу с ограниченной ответственностью «УралСтройИнвест» подготовки документации по планировке территории» Обществу с ограниченной ответственностью «УралСтройИнвест» разрешена подготовка документации по планировке территории (проект планировки территории и проект межевания территории) для строительства объекта «Устройство дамбы для инженерной защиты территории жилого комплекса в районе села Сукко Анапского района Краснодарского края».

В соответствии с действующим законодательством проведены публичные слушания по проекту постановления администрации муниципального образования город-курорт Анапа «Об утверждении проекта планировки территории и проекта межевания территории для размещения объекта «Устройство дамбы для инженерной защиты территории жилого комплекса в районе села Сукко Анапского района Краснодарского края».

В соответствии со статьями 45, 46 Градостроительного кодекса Российской Федерации, статьей 34 Устава муниципального образования город-курорт Анапа, распоряжением администрации муниципального образования город-курорт Анапа от 25 августа 2014 года № 113-р «О распределении должностных обязанностей между заместителями главы муниципального образования город-курорт Анапа», заключения о результатах публичных слушаний п о с т а н о в л я ю:

1. Утвердить проект планировки территории и проект межевания территории для размещения объекта «Устройство дамбы для инженерной защиты территории жилого комплекса в районе села Сукко Анапского района Краснодарского края» (прилагается).

2. Управлению архитектуры и градостроительства администрации муниципального образования город-курорт Анапа (Марченко) внести

соответствующие изменения в информационную систему обеспечения градостроительной деятельности муниципального образования город-курорт Анапа.

3. Управлению по взаимодействию со средствами массовой информации администрации муниципального образования город-курорт Анапа (Бакуменко) в течение семи дней со дня издания настоящего постановления обеспечить официальное опубликование его в печатном средстве массовой информации.

4. Отделу информатизации и защиты информации администрации муниципального образования город-курорт Анапа (Песоцкий) обеспечить размещение (опубликование) настоящего постановления на официальном сайте администрации муниципального образования город-курорт Анапа в информационно-телекоммуникационной сети «Интернет».

5. Контроль за выполнением настоящего постановления оставляю за собой.

Первый заместитель
главы муниципального образования
город-курорт Анапа



С.В. Яровая

ПРИЛОЖЕНИЕ

УТВЕРЖДЕН

постановлением администрации
муниципального образования

город-курорт Анапа

от 17.07.2017 № 2694

ПРОЕКТ

**планировки территории и проект межевания территории
для размещения объекта «Устройство дамбы для
инженерной защиты территории жилого комплекса
в районе села Сукко Анапского района
Краснодарского края»**

г. Анапа
2017 год

Основание для разработки проекта, нормативная и правовая база

Проект планировки территории и проект межевания территории для размещения объекта «Устройство дамбы для инженерной защиты территории жилого комплекса в районе села Сукко Анапского района Краснодарского края» (далее – проект планировки территории и проект межевания территории) разработан по заказу Обществу с ограниченной ответственностью «УралСтройИнвест» на основании постановления администрации муниципального образования город-курорт Анапа от 17 апреля 2017 года № 1315 «О разрешении Обществу с ограниченной ответственностью «УралСтройИнвест» подготовки документации по планировке территории».

Назначение проекта планировки территории и проекта межевания территории

Проект планировки территории и проект межевания территории осуществляется в целях обеспечения устойчивого развития территорий, выделения элементов планировочной структуры (кварталов, микрорайонов, иных элементов), установления красных линий, линий, обозначающих дороги, улицы, проезды, линии связи, объекты инженерной и транспортной инфраструктуры, границы зон планируемого размещения объектов социально-культурного назначения и иных объектов капитального строительства.

Цель проекта планировки территории и проекта межевания территории

Главная цель настоящего проекта планировки территории и проекта межевания территории – это подготовка материалов по проекту планировки и проекту межевания территории линейного объекта «Устройство дамбы для инженерной защиты территории жилого комплекса в районе села Сукко Анапского района Краснодарского края».

Для обеспечения поставленной цели необходима ориентация на решение следующих задач:

- выявление территории, занятой линейным объектом;

- выявление территории его охранной зоны, устанавливаемой на основании действующего законодательства;

- указание существующих и проектируемых объектов, функционально связанных с проектируемым линейным объектом, для обеспечения деятельности которых проектируется линейный объект (например, здания и сооружения, подключаемые к инженерным сетям);

- выявление объектов, расположенных на прилегающей территории, охранные зоны которых «накладываются» на охранную зону проектируемого линейного объекта, а также иных существующих объектов, для

функционирования которых устанавливаются ограничения на использование земельных участков в границах охранной зоны проектируемого объекта;

анализ фактического землепользования и соблюдения требований по нормативной обеспеченности на единицу площади земельного участка объектов, расположенных в районе проектирования;

определение в соответствии с нормативными требованиями площадей земельных участков исходя из фактически сложившейся планировочной структуры района проектирования;

обеспечение условий эксплуатации объектов, расположенных в районе проектирования в границах формируемых земельных участков;

формирование границ земельных участков с учетом обеспечения требований сложившейся системы землепользования на территории муниципального образования.

Расположение проекта планировки территории и проекта межевания территории

Согласно схеме расположения элемента планировочной структуры (прилагается) проектируемый участок расположен вдоль русла реки Сукко в восточной части села Сукко муниципального образования город-курорт Анапа Краснодарского края. Представляет собой незастроенный участок, ранее используемый под сельскохозяйственные нужды.

Проектируемая территория включает два земельных участка с кадастровыми номерами 23:37:0000000:1260, 23:37:1006000:2258.

Основные параметры проектируемых оградительных дамб:

ширина дамбы по верху 4,5 м;

заложение откосов $m=1,5$;

средняя высота дамб от 0,7 до 2,2 м.

Количество водовыпускных сооружений – 2 шт.

Общая протяженность проектируемых оградительных дамб – 1078,8 м, определена на основании выбранной трассы.

Площадь линейного объекта в границах полосы отвода составляет 10400 кв.м.

Проект планировки территории и проект межевания территории подготовлен в соответствии с требованиями статей 42, 43 Градостроительного кодекса Российской Федерации.

Начальник управления архитектуры
и градостроительства администрации
муниципального образования
город-курорт Анапа – главный
архитектор муниципального
образования город-курорт Анапа


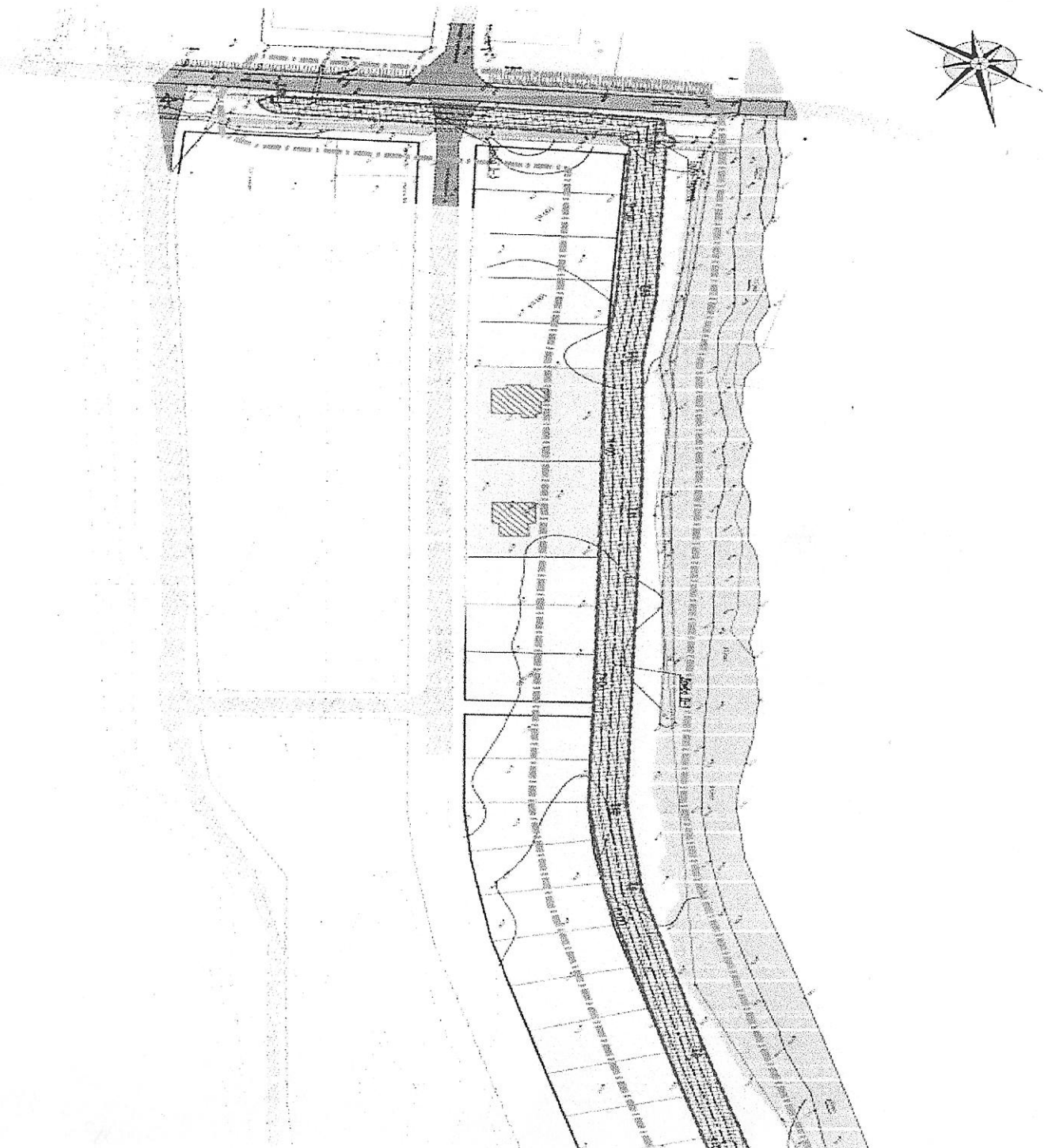
 М.Ю. Марченко

Схема расположения элем



Начальник управления архитектуры
и градостроительства администрации
муниципального образования
город-курорт Анапа — главный
архитектор муниципального
образования город-курорт Анапа

к проекту планировки территории и проекту межевания территории для размещения объекта «Устройство дамбы для инженерной защиты территории жилого комплекса в районе села Сукко Анапского района Краснодарского края»

Условные обозначения

- Граница проектной территории
- Граница проектируемого участка
- Проектный шлюз
- Границы существующих сооружений
- Границы существующего участка
- Дамбная конструкция шлюза
- Видеопрофиль шлюза

